

# Finanz - Reporting Evolution

Reporting trifft auf Write-Back-Planung.

Wie die AMAG mit SAP Datasphere und Power BI  
die nächste Generation des Reportings erschuf.



# Finanz – Report in Power BI: die Königsdisziplin

**Reguliert  
(Compliance)**

**Begrenzte Flexibilität  
(Standards)**

**Unternehmensziel = Erfolg  
(Impact)**

# Finanz – Report in Power BI: Die Königsdisziplin

## 1. Dynamik

von statisch zu dynamisch

## 2. Mobilität

täglich, überall und jederzeit verfügbar

## 3. Storytelling

Zusammenhängende Datengeschichten

## 4. Progressive Disclosure

Vom Überblick zum Detail bis hin zu Vergleichen



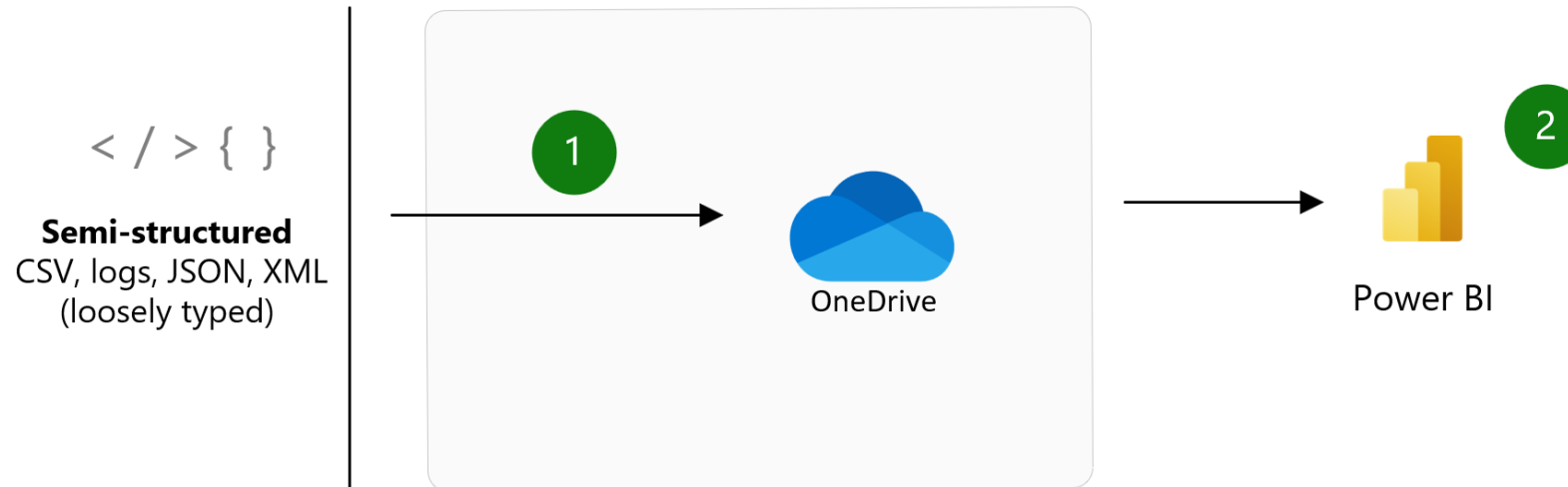
# Ausgangslage

## 7'171 Seiten Finanz Report

90 Betriebe  
11 Betriebsverbünde  
8 Marken  
3 BU



# Ausgangslage

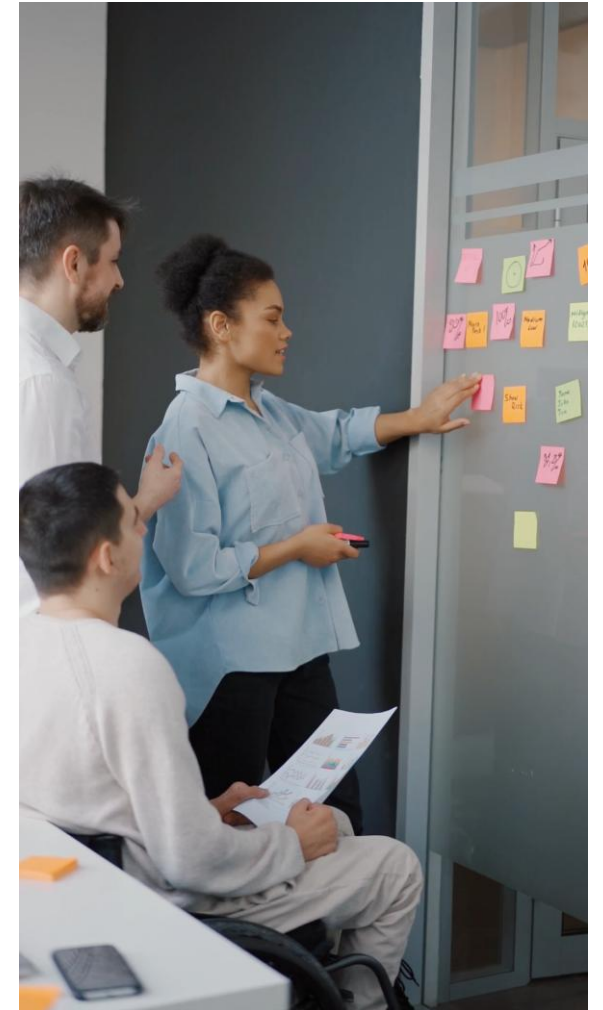


# Change Management



**Agiles Vorgehen**  
iterativ und  
inkrementell

**Blue Sky Thinking**  
Unendliche Ressourcen  
Technisch alles Möglich  
Know-How vorhanden



# Psychologie, Marketing, Sales und Beratung

12

Newsletter



24

BI Power HOUR



Vor-Ort  
Schulungen

5

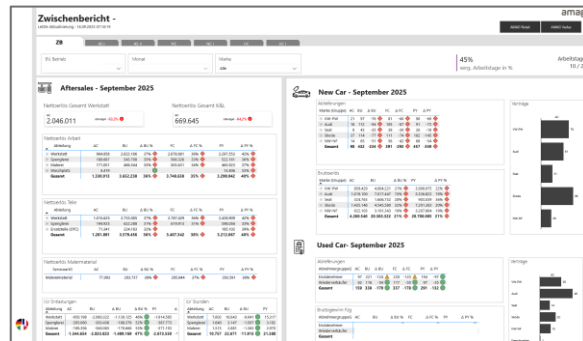
Workshops



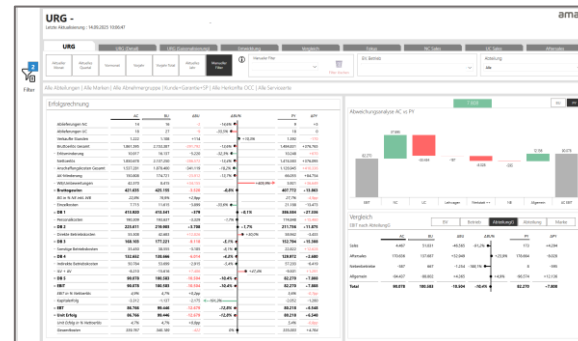
7

# Finanz – Reports

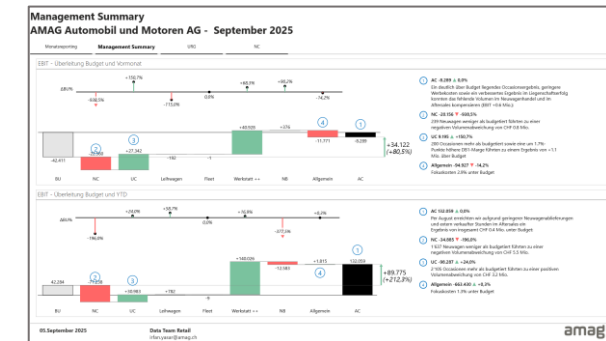
## Zwischenbericht



## Finanz - Report



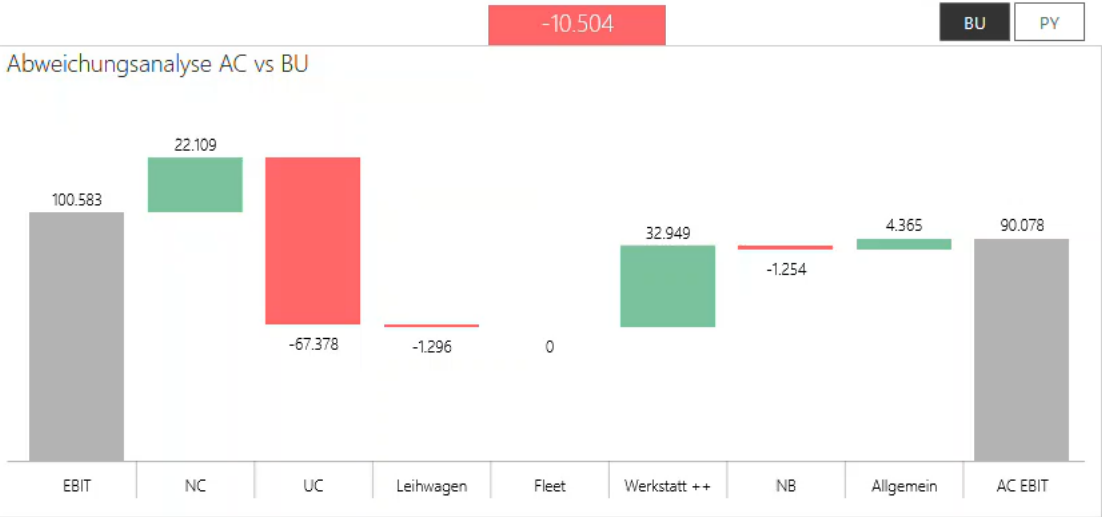
## Monatsabschluss





# Erfolgsrechnung

	AC	BU	ΔBU	ΔBU%	PY	ΔPY
> Ablieferungen NC	14	16	-2	-14,6%	9	+5
> Ablieferungen UC	18	27	-9	-33,5%	18	0
> Verkaufte Stunden	1.222	1.108	+114	+10,3%	1.392	-170
> Bruttoerlös Gesamt	1.861.595	2.153.387	-291.792	-13,6%	1.484.831	+376.765
> - Erlösminderung	10.917	16.137	-5.220	-32,3%	10.248	+670
> Nettoerlös	1.850.678	2.137.250	-286.572	-13,4%	1.474.583	+376.095
> - Anschaffungskosten Gesamt	1.537.281	1.878.400	-341.119	-18,2%	1.126.945	+410.336
> AK-Minderung	150.808	174.721	-23.912	-13,7%	66.055	+84.754
> - WB/Umbewertungen	42.570	8.415	+34.155	+405,9%	5.921	+36.649
> = Bruttogewinn	421.635	425.155	-3.520	-0,8%	407.772	+13.863
BG in % NE inkl. WB	22,8%	19,9%	+2,9pp		27,7%	-4,9pp
> - Einzelkosten	7.715	11.615	-3.899	-33,6%	21.188	-13.473
> = DB 1	413.920	413.541	+379	+0,1%	386.584	+27.336
> - Personalkosten	190.309	193.637	-3.329	-1,7%	174.848	+15.460
> = DB 2	223.611	219.903	+3.708	+1,7%	211.736	+11.875
> - Direkte Betriebskosten	55.508	42.683	+12.826	+30,0%	58.942	-3.433
> = DB 3	168.103	177.221	-9.118	-5,1%	152.794	+15.308
> - Sonstige Betriebskosten	35.450	38.555	-3.105	-8,1%	22.822	+12.628
> = DB 4	132.652	138.666	-6.014	-4,3%	129.972	+2.680
> - Indirekte Betriebskosten	50.784	53.699	-2.915	-5,4%	57.203	-6.419
> - ILV + AV	-8.210	-15.616	+7.406	+47,4%	-9.501	+1.291
> = DB 5	90.078	100.583	-10.504	-10,4%	82.270	+7.808
> = EBIT	90.078	100.583	-10.504	-10,4%	82.270	+7.808
EBIT in % Nettoerlös	4,9%	4,7%	+0,2pp		5,6%	-0,7pp
> - Kapitalerfolg	-3.312	-1.137	-2.175	-191,3%	-2.052	-1.260
> = EBT	86.766	99.446	-12.679	-12,8%	80.218	+6.548
> = Unit Erfolg	86.766	99.446	-12.679	-12,8%	80.218	+6.548
Unit Erfolg in % Nettoerlös	4,7%	4,7%	+0,0pp		5,4%	-0,8pp
Gesamtkosten	339.767	340.189	-422	0%	335.003	+4.764



Vergleich

EBIT nach Marke

BV Betrieb AbteilungG Abteilung Marke

	AC	BU	ΔBU	ΔBU%	PY	ΔPY
VW-PW	58.954	83.797	-24.843	-29,6%	71.614	-12.660
Audi	154.766	171.477	-16.711	-9,7%	122.913	+31.853
Seat	2.136	3.431	-1.295	-37,7%	3.280	-1.144
Skoda	15.167	15.192	-25	-0,2%	21.241	-6.074
VW-NF	15.380	22.668	-7.289	-32,2%	10.033	+5.347
Porsche	152		+152			+152
Fremd...	-156.477	-195.983	+39.506	+20,2%	-146.810	-9.667
Total	90.078	100.583	-10.504	-10,4%	82.270	+7.808

# Monatsreporting

## AMAG Automobil und Motoren AG - September 2025

### World of DATA



# Planung mit Power BI

# Herausforderungen der Planung



Ablieferungen (M)	Ist 2022-Sep-R					Budget 2022-Dec-C					Plan 2022-2023-C					Budget Input 2023-C					Δ	Budget Input 2023				
	Neuwagen	Neuwagen	Neuwagen	Vollfuhr	Total	Neuwagen	Neuwagen	Neuwagen	Vollfuhr	Total	Neuwagen	Neuwagen	Neuwagen	Vollfuhr	Total	Neuwagen	Neuwagen	Neuwagen	Vollfuhr	Total		Neuwagen	Neuwagen	Neuwagen	Vollfuhr	Total
	Detail	Flotten	Total			Detail	Flotten	Total			Detail	Flotten	Total			Detail	Flotten	Total				Detail	Flotten	Total		
SG-Fahrtzeug in % von NE inkl. MS	2.36%	2.07%	6.30%	3.72%	6.43%	6.21%	2.30%	7.23%	6.12%	6.43%	6.43%	2.16%	2.06%	5.79%	6.46%	9.38%	9.96%	9.89%	3.86%	9.21%	-9.21%	-	-	-	-	-
0	-	-	-	-	-	-	-	-	-	-	-	-	-	-	-	-	-	-	-	-	-	-	-	-	-	-
107	107.400	-	107.400	-	107.400	-	-	-	-	-	-	-	-	-	-	-	-	-	-	-	-	-	-	-	-	-
Entwicklungsplan AMAG Import (M)	-	-	-	-	-	-	-	-	-	-	-	-	-	-	-	-	-	-	-	-	-	-	-	-	-	-
Index in %	-	-	-	-	-	-	-	-	-	-	-	-	-	-	-	-	-	-	-	-	-	-	-	-	-	-
Ergebnisse pro Ablieferung (CMF)	76.621	77.943	77.641	76.030	77.361	66.661	76.012	76.726	76.064	76.064	69.091	76.111	76.112	77.182	77.182	69.091	76.111	76.112	77.182	77.182	77.182	-71.021	-	-	-	-
A1 Limousine	-	-	-	-	-	20.965	20.930	20.936	-	20.936	66.129	66.660	66.766	21.000	65.916	66.129	66.660	66.766	21.000	65.916	-66.946	-	-	-	-	-
A1 Sportback	38.326	38.433	38.600	38.419	38.753	37.692	36.937	37.026	37.309	37.069	36.382	36.912	37.066	36.708	37.027	36.382	36.912	37.066	36.708	37.027	-37.027	-	-	-	-	-
A2	-	-	-	-	-	85.467	86.760	84.922	83.700	84.869	86.345	86.960	84.831	83.728	84.778	86.345	86.960	84.831	83.728	84.778	-84.778	-	-	-	-	-
A3 Coupé	-	-	-	-	-	49.100	52.793	52.409	50.870	52.234	50.275	53.466	53.031	56.742	52.762	50.275	53.466	53.031	56.742	52.762	-52.762	-	-	-	-	-
A3 Sportback	66.110	62.782	63.424	67.246	62.269	43.500	49.167	47.900	-	47.900	-	-	-	-	-	-	-	-	-	-	-	-	-	-	-	-
A3 Cabriolet	-	-	-	-	-	66.166	67.001	66.860	73.231	67.122	63.907	62.696	62.806	63.163	63.907	62.696	62.806	63.163	63.907	62.806	-63.163	-	-	-	-	-
A3 Limousine GTM	-	-	-	-	-	87.460	72.362	73.423	83.260	74.266	77.176	73.809	74.174	74.231	76.190	76.709	74.098	74.401	74.786	74.462	-74.462	-	-	-	-	-
A4 Avant	66.730	64.272	66.786	61.889	66.396	63.969	61.046	62.342	-	62.342	63.919	67.226	68.572	-	69.572	63.919	67.226	68.572	-	69.572	-69.572	-	-	-	-	-
A4 Cabriolet	-	-	-	-	-	-	-	-	-	-	-	-	-	-	-	-	-	-	-	-	-	-	-	-	-	-
A5 Coupé	124.666	119.432	121.993	119.846	121.277	-	84.967	84.967	-	84.967	-	86.716	86.716	-	86.716	-	86.716	86.716	-	86.716	-86.716	-	-	-	-	-
A5 Cabriolet	82.965	82.238	83.461	89.011	84.286	85.347	89.043	97.470	90.881	87.942	76.781	82.988	84.832	89.086	82.646	76.781	82.988	84.832	89.086	82.646	-82.646	-	-	-	-	-
A5 Sportback	78.108	74.722	76.430	80.190	76.110	82.456	82.127	82.311	82.564	82.346	81.069	80.123	80.263	79.506	80.161	81.069	80.123	80.263	79.506	80.161	-80.161	-	-	-	-	-
A6 Avant	128.169	119.247	120.122	121.056	120.266	103.137	106.576	106.339	108.104	106.943	110.901	111.231	111.192	113.483	111.648	110.901	111.231	111.192	113.483	111.648	-111.648	-	-	-	-	-
A6 Limousine	-	71.946	71.946	-	71.946	87.748	91.360	91.900	-	91.900	94.611	92.690	92.982	-	92.982	94.611	92.690	92.982	-	92.982	-92.982	-	-	-	-	-
A7 Sportback	123.126	127.294	126.374	105.614	126.746	117.746	117.116	116.939	131.666	117.666	117.984	120.970	120.961	136.960	121.460	117.984	120.970	120.961	136.960	121.460	-121.460	-	-	-	-	-
A8	162.871	168.362	168.067	148.640	166.010	167.265	149.076	160.909	146.782	160.562	161.906	160.562	161.911	146.861	160.904	161.906	160.562	161.911	146.861	160.904	-160.904	-	-	-	-	-
e-tron	107.791	107.196	107.234	103.927	106.746	106.207	108.234	108.050	111.639	108.714	107.202	108.900	109.506	113.683	110.064	107.202	108.900	109.506	113.683	110.064	-110.064	-	-	-	-	-
e-tron GT	146.311	141.000	141.966	146.278	142.643	136.323	136.689	136.946	132.617	136.318	133.684	136.776	138.264	141.430	138.930	133.684	136.776	138.264	141.430	138.930	-138.930	-	-	-	-	-

Single Source of Truth

Near-Realtime

Szenarienplanung

Stress Testing

Top-down/Bottom-up

Was-wäre-wenn

Sensitivitätsanalysen

Prozesse

# und die Einfachheit der Planung..

Jahr_Monat	Datenart	Konto	Kostenstelle	Profitcenter
	Budget I			
	Forecast II			

# Treiberbasierte Planung

Ablieferungen									
Refresh	Edit	Multiselect	Value	Save					
Detail		Flotten							
Base	PL	Base	PL						
Neuwagen	17	33	123	222					
Vorführwagen	28	45	0	0					
					Base	PL	ΔBase%	ΔBase	
> Detail					45	78	+73	+33	
> Flotten					123	222	+80	+99	
Total					168	300	+79	+132	

Katalogpreis / Ablieferung									
Refresh	Edit	Multiselect	Value	Save					
Detail		Flotten							
Base	PL	Base	PL						
Neuwagen	53.323	54.647	56.332	57.574					
Vorführwagen	57.291	57.858	0	0					
					Base	PL	ΔBase%	ΔBase	
Detail					55.792	56.500	+1	+707	
Flotten					56.332	57.574	+2	+1.242	
Total					56.187	57.295	+2	+1.108	

Ablieferungen \* Katalogpreis = Bruttoerlös

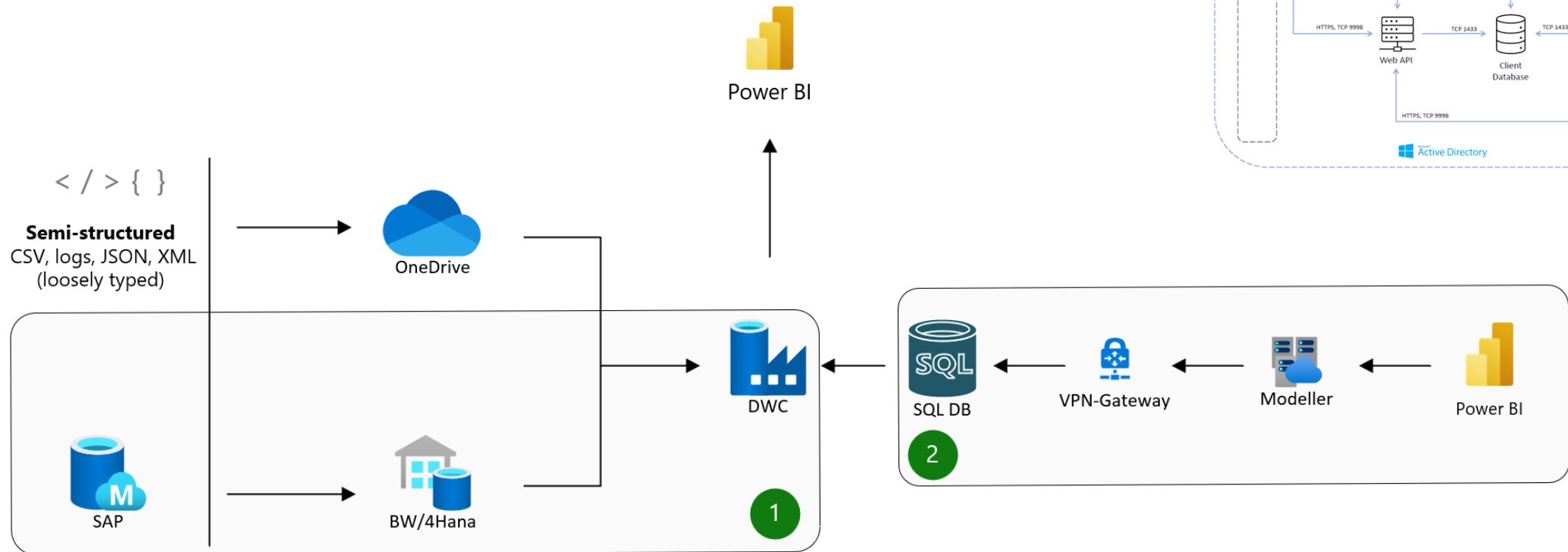
5000 Löhne = effektive Kosten  
5810 Aus- und Weiterbildung = FTE \* 2'000.-

Zentrale Anpassungen

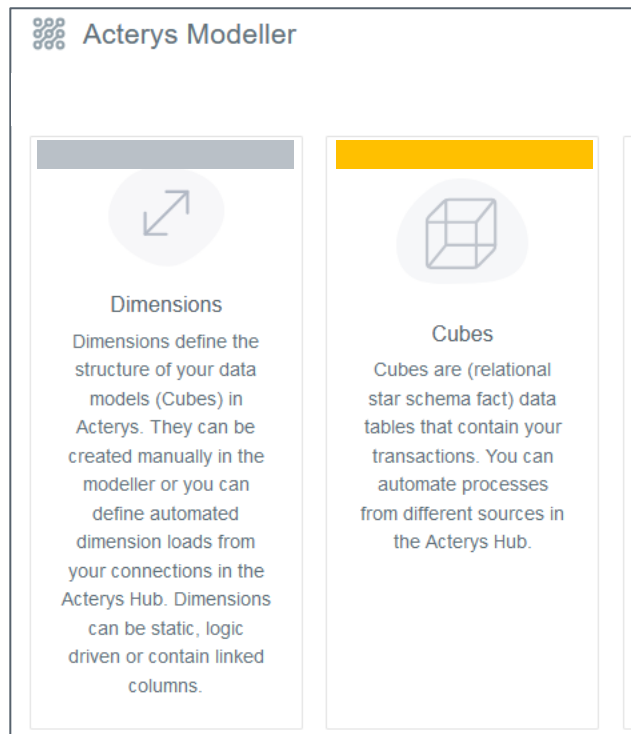
Schnellere Planung

Einheitliche Prozesse und Flexibilität

# Warum Acterys



# Modeller



Dimensionen

ProfitcenterSturktur

Datenart

Marken

Abteilung

Abnehmer

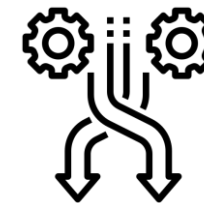
Monat

Herkunft

Budgettyp

Kundentyp

Business Logik und Transformation



Sales

Absatzplanung



Ablieferungen

Refresh Edit Multiselect Value Save ?

	Detail		Flotten	
	Base	PL	Base	PL
Neuwagen	17	33	123	222
Vorführwagen	28	45	0	0

	Base	PL	ΔBase%	ΔBase
> Detail	45	78	+73	+33
> Flotten	123	222	+80	+99
Total	168	300	+79	+132

Katalogpreis / Ablieferung

Refresh Edit Multiselect Value Save ?

	Detail		Flotten	
	Base	PL	Base	PL
Neuwagen	53.323	54.647	56.332	57.574
Vorführwagen	57.291	57.858	0	0

	Base	PL	ΔBase%	ΔBase
Detail	55.792	56.500	+1	+707
Flotten	56.332	57.574	+2	+1.242
Total	56.187	57.295	+2	+1.108

Verkäuferrabatt in % von Katalogpreis

Refresh Edit Multiselect Value Save ?

	Detail		Flotten	
	Base	PL	Base	PL
Neuwagen	11,39	12,21	0,24	0,28
Vorführwagen	23,60	23,84	0,00	0,00

	Base	PL	ΔBase%	ΔBase
Detail	19,19	19,08	-1	-0,11
Flotten	0,24	0,28	+15	+0,04
Total	5,28	5,10	-3	-0,18

Flottenrabatt in % von Katalogpreis

Refresh Edit Multiselect Value Save ?

	Detail		Flotten	
	Base	PL	Base	PL
Neuwagen	0,00	0,00	17,87	17,67
Vorführwagen	0,00	0,00	0,00	0,00

	Base	PL	ΔBase%	ΔBase
Flotten	17,87	17,67	-1,12	-0,20
Total	17,87	17,67	-1,12	-0,20

Sonstiger Rabatt in % von Katalogpreis

Refresh Edit Multiselect Value Save ?

	Detail		Flotten	
	Base	PL	Base	PL
Neuwagen	7,10	6,99	1,46	1,39
Vorführwagen	4,10	3,93	0,00	0,00

	Base	PL	ΔBase%	ΔBase
Detail	5,18	5,18	+0	+0,00
Flotten	1,46	1,39	-5	-0,07
Total	2,45	2,36	-4	-0,09

Nettoerlös Fzg / Ablieferung

	Base	PL	ΔBase%	ΔBase
Flotten	45.305	46.439	+2,50	+1.134
Detail	42.106	42.791	+1,63	+685
Total	44.448	45.491	+2,35	+1.043

Ablieferungen

Refresh Edit Multiselect Value Save ?

	Detail					Flotten				
	2025	2026	2027	2028	2029	2025	2026	2027	2028	2029
Neuwagen	25	25	27	34	0	160	167	170	200	0
Vorführwagen	15	15	16	16	0	0	0	0	0	0

Base

> Flotten 14

> Detail 6

Total 20

2025

2026

2027

2028

Flotten

Detail

Total

160

40

200

167

40

208

170

43

213

200

50

250

Kosten

Refresh

Edit

Multiselect

Value

Save

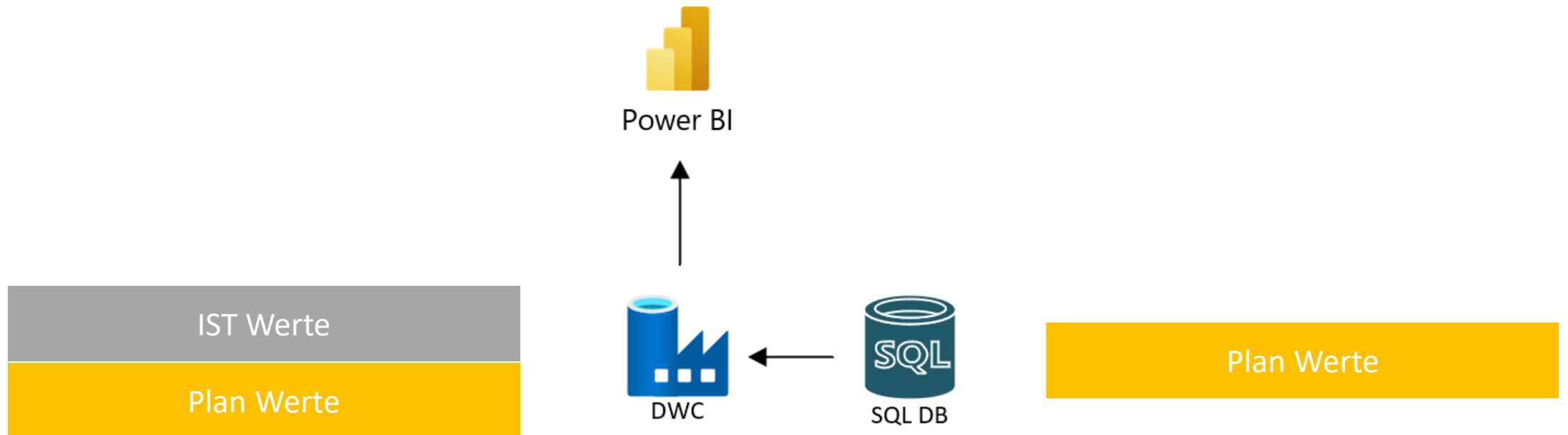
?

	2025	2026	2027	2028	2029
402000 Gehälter	312.393	315.517	318.641	321.765	321.765
402009 Taggelder auf Gehälter	-2.308	-2.308	-2.308	-2.308	0
404000 13. Monatslohn	26.033	26.293	26.553	26.814	26.814
404900 Zentralverwaltung	323.196	323.196	323.196	323.196	0
405100 Soz.-Lstg.:AHV/IV/ALV	25.833	26.091	26.349	26.608	26.608
405500 Soz.-Lstg.:PK/BVG/Hilfsfonds	11.394	11.508	11.622	11.736	11.736
408500 Personalschulung	5.500	24.000	24.000	24.000	0
408600 Dienstaltersgeschenk	1.000	1.000	1.000	1.000	0
409000 Freiwillige Personalnebenkosten	24.000	24.000	24.000	24.000	0
409200 Getränkeautomat/Kantine	13.000	13.000	13.000	13.000	0
409400 Arbeitskleider inklusive Reinigung	1.625	1.625	1.625	1.625	0
430000 Unterh. Masch./Einricht./Werkz.	2.000	2.000	2.000	2.000	0
431000 Betr.-Fzg : Unterhalt	-9.500	-9.500	-9.500	-9.500	0
431900 Betr.-Fzg : Selbstbehalte	1.000	1.000	1.000	1.000	0
432000 Betr.-Fzg : Verkehrsgebühren	600	600	600	600	0
432500 Betr.-Fzg : Treibstoffe Dritte	600	600	600	600	0
433300 Betr.-Fzg : Abschreibungen Umlaufvermögen	10.000	10.000	10.000	10.000	0
940200 Abrechnung Betriebsfahrzeuge	8.500	8.500	8.500	8.500	0
434100 Entsorgung inkl. Kehrriecht	200	200	200	200	0
435000 Betriebs-/Verpackungsmaterial	5.000	5.000	5.000	5.000	0
435500 Büromaterial	11.500	11.500	11.500	11.500	0
435600 Druckkosten	6.000	6.000	6.000	6.000	0

DB Rechnung

	2025	2026	2027	2028	2029
Personalkosten	741.666	763.922	767.678	771.436	386.923
- Deckungsbeitrag 2	-741.666	-763.922	-767.678	-771.436	-386.923
Direkte Betriebskosten	53.200	53.200	53.200	53.200	
- Deckungsbeitrag 3	-794.866	-817.122	-820.878	-824.636	-386.923
Sonstige Betriebskosten	31.240	31.240	31.240	31.240	
- Deckungsbeitrag 4	-826.106	-848.362	-852.118	-855.876	-386.923
Indirekte Betriebskosten	1.329.246	1.329.246	1.329.246	1.329.246	
- Deckungsbeitrag 5	-2.155.352	-2.177.608	-2.181.364	-2.185.122	-386.923
EBIT	-2.155.352	-2.177.608	-2.181.364	-2.185.122	-386.923

# Nach der Planung



# Kosten und Dauer

**15'500.- CHF**

2 Tenants / 2 Admins

**85'000.- CHF**

300 Planer Lizenzen

**4 Monate**

1.5 FTE





5 Apps  
2 Org. Apps

61 Reports  
3 Sprachen

3 Datawarehouse  
(Fabric, Databricks,  
SAP DSP)

12 Newsletter

Workshops 7

8 Dyn. Sec. Gruppen

547 Mitarbeiter mit  
Zugang zu Power BI

22'000 Aufrufe in den  
letzten 30 Tagen  
«Zwischenbericht»

24 BI Power HOUR  
Vor-Ort Schulungen  
5