



**WWF®**





Global warming and biodiversity loss 1970 – 2018



# Why 2030?



**0** LOSS OF  
NATURAL  
HABITAT



**0** EXTINCTION



**1/2** FOOTPRINT







**300'000**

Supporter

**1961**

gegründet

**23**

Sektionen

**53 Mio.**

Franken

**100+**

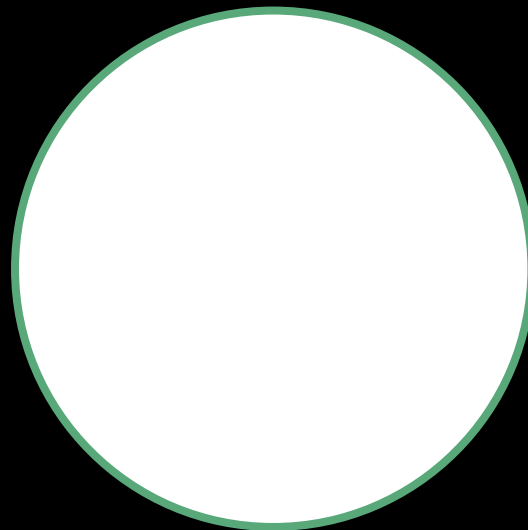
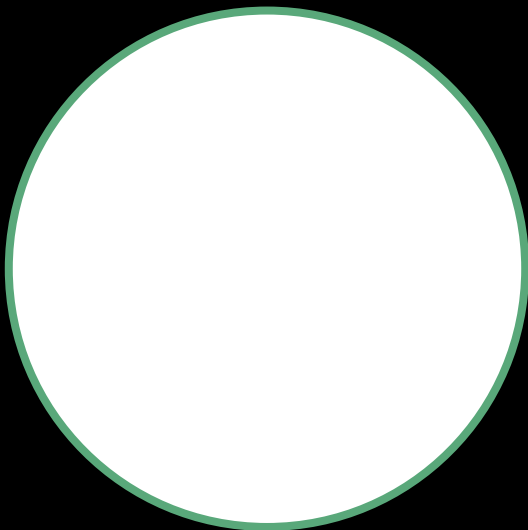
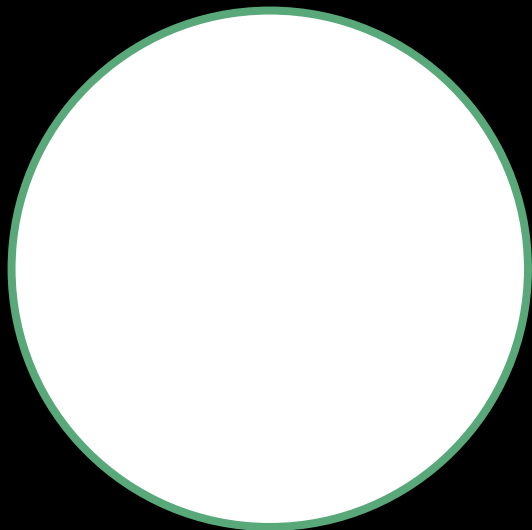
Länder

**219**

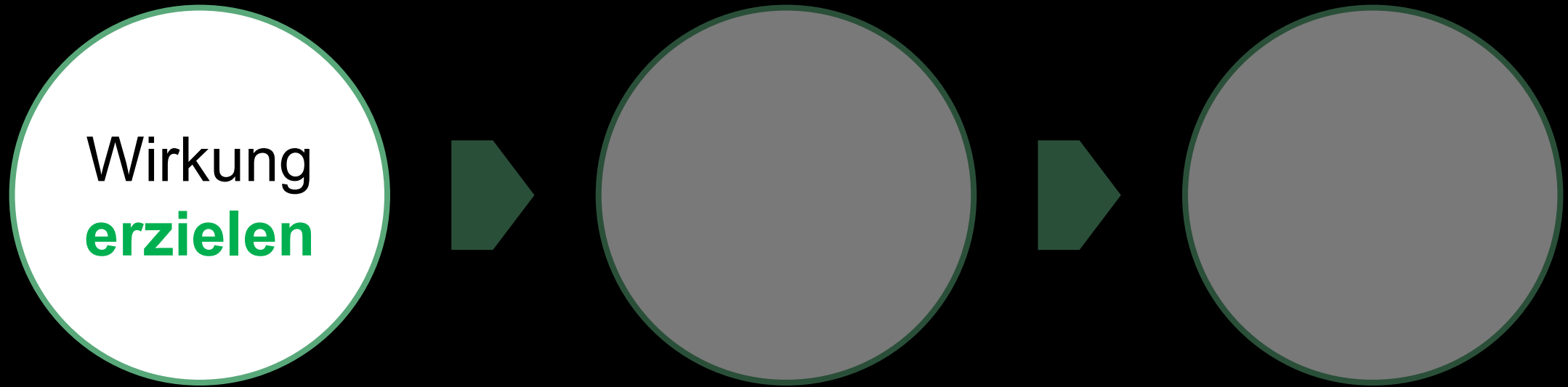
Mitarbeitende







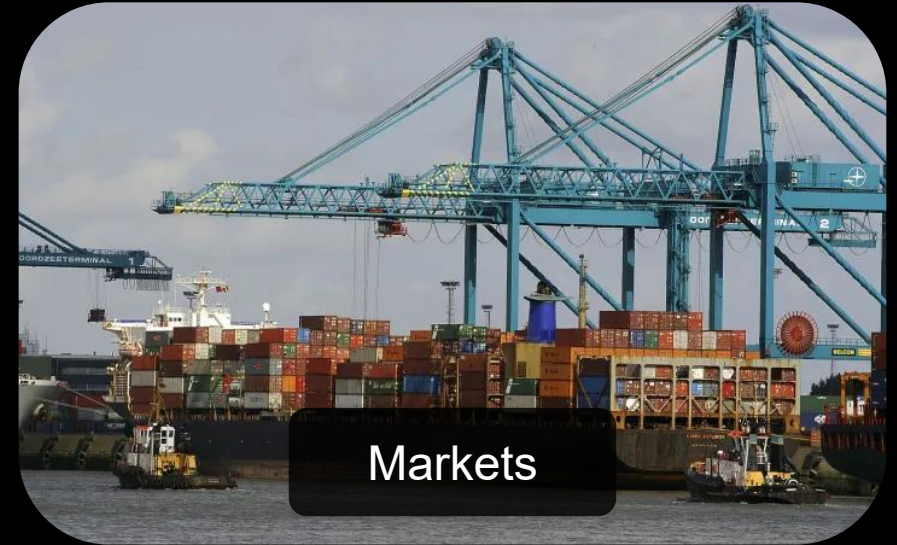




# 6 Globale Programme



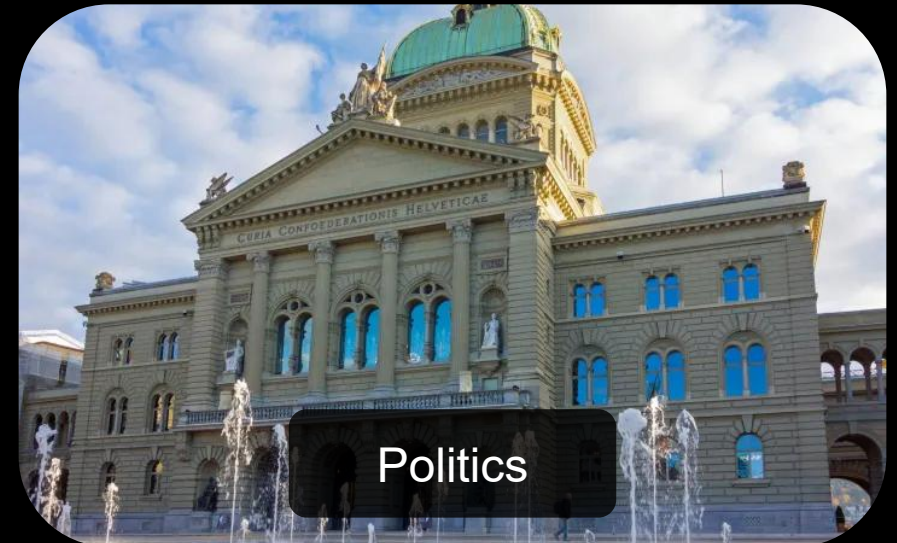
Education



Markets



Finance



Politics

## Key Capabilities



### AI-Based Evaluation

Automatically analyzes documents using machine learning to identify key content, inconsistencies, and improvement areas.



### Security

Built on WWF's Microsoft Azure environment, Assessify ensures data protection, access control, and compliance with our security standards.



### Human in the loop

Combines automated analysis with manual review options, allowing you to validate and refine labels where needed - so you keep full control.

**1**

Assessment type available

**15**

minutes average processing  
time

**24/7**

access

**100%**

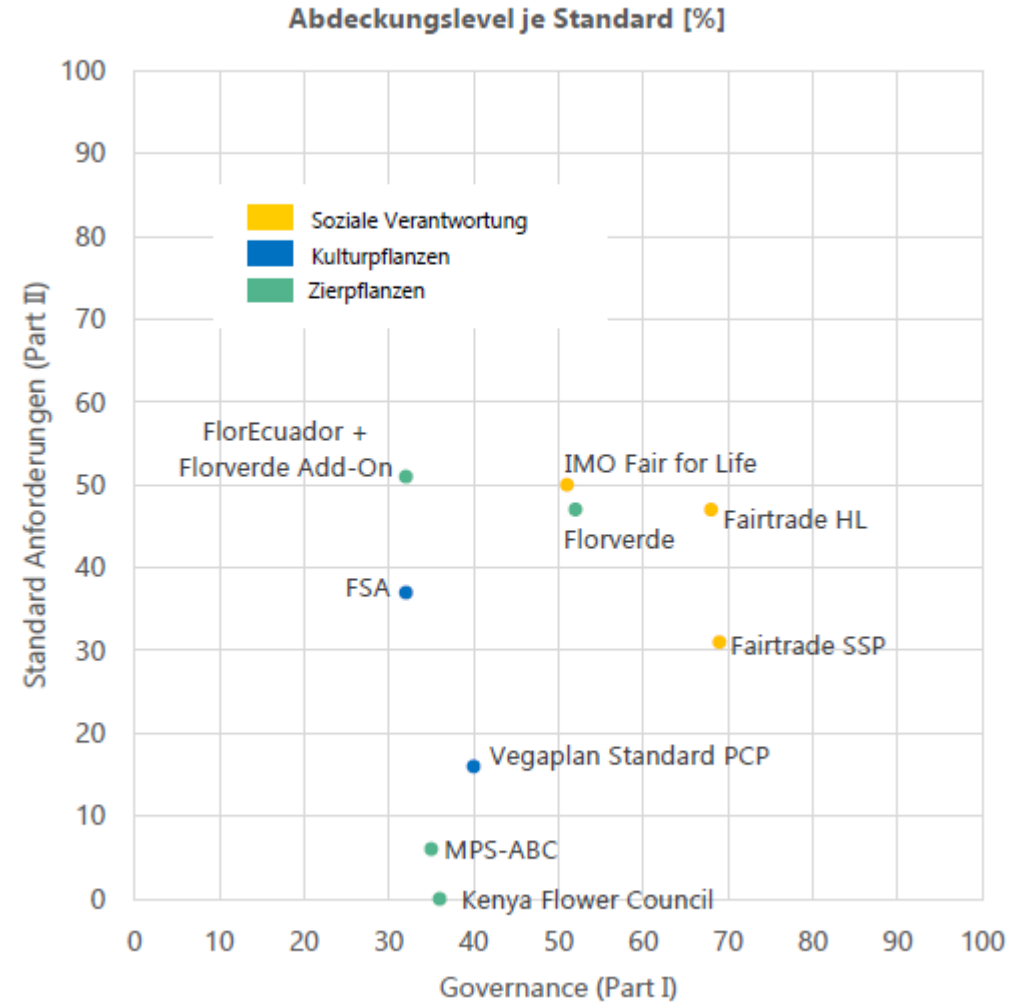
Running on WWF CH  
environment



MPS  
ABC

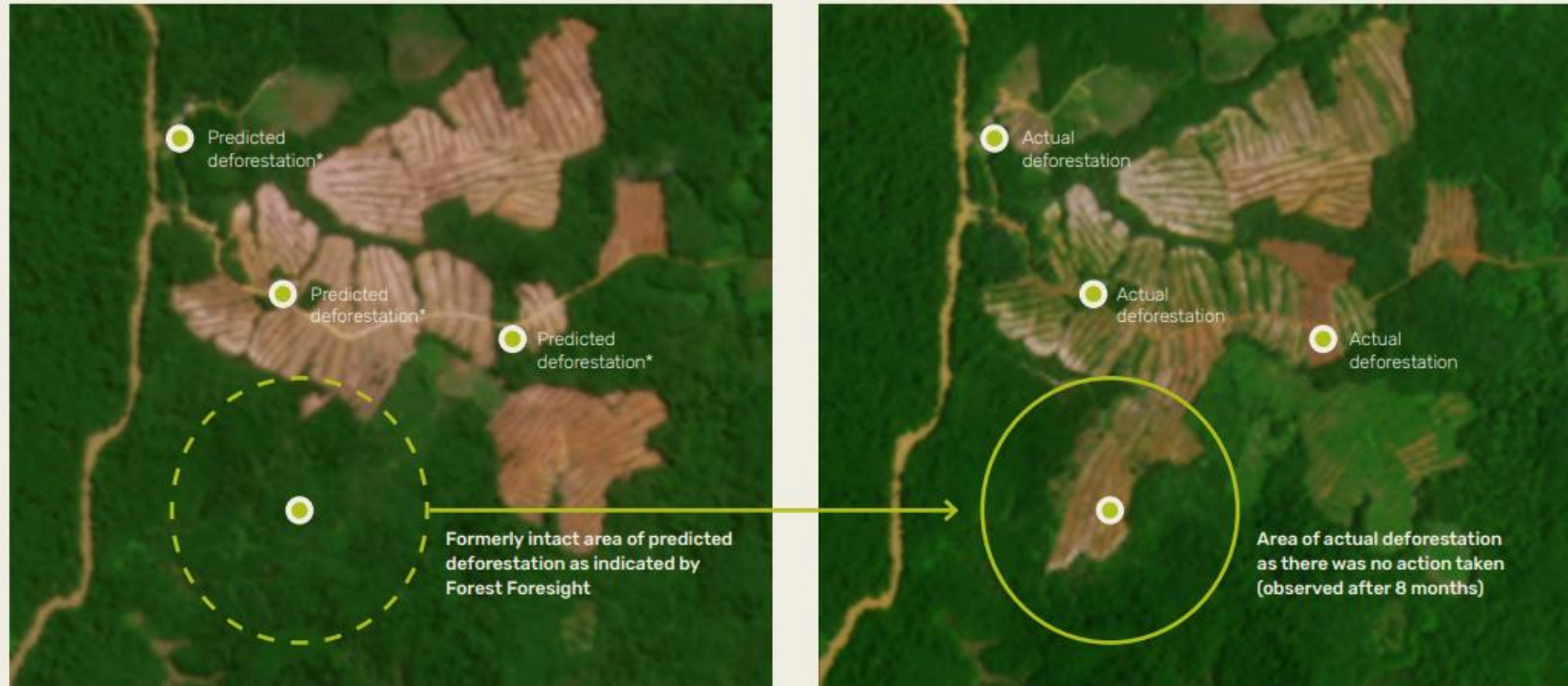


# KI-unterstützte Analysen für Assessments und Ratings





# Forest Foresight – Innovating Forest Conservation



**Before** - June 2021 Central Kalimantan (Indonesia)

**After** - February 2022 Central Kalimantan (Indonesia)

\* for illustrative purposes this is a simplification of predicted hotzone representation













**BBC NEWS**

**NEWSDAY**

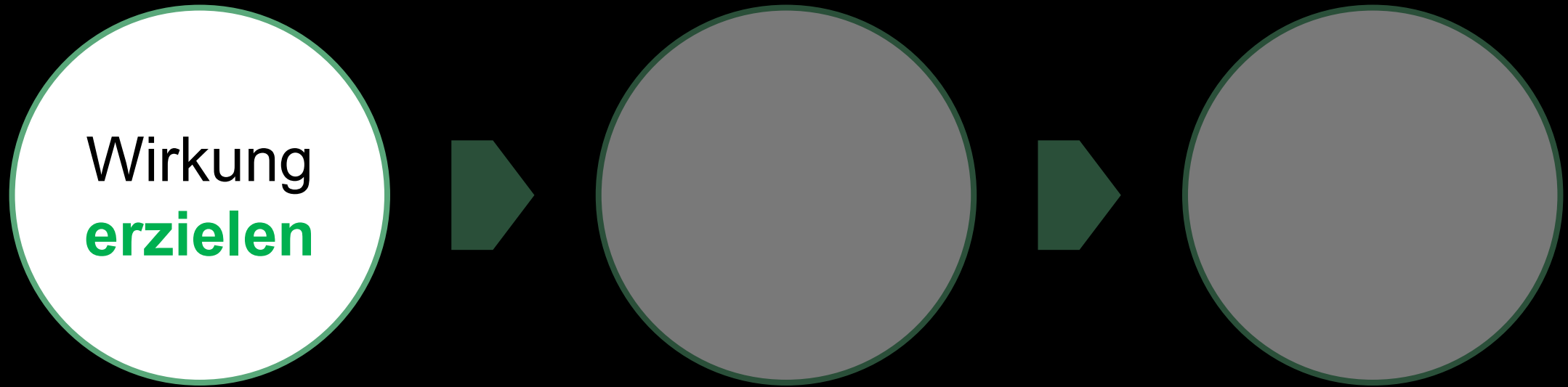
# AI to protect Pakistan's snow leopards

**SUBSCRIBE**

















Über 2000 Kids in  
WWF-Ferienlagern  
in der Schweiz



Fluss-Renaturierungen  
in Kroatien



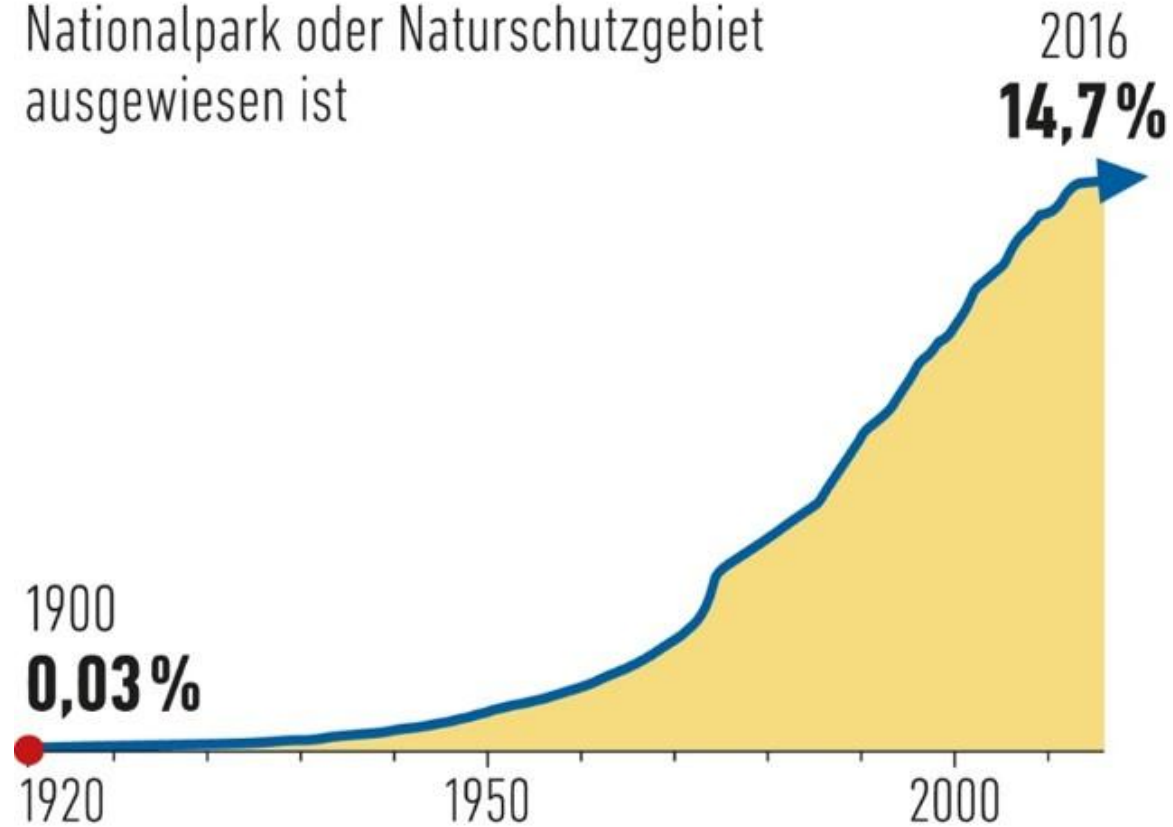
Mehr Saiga-Antilopen  
in der Mongolei



Erweiterung der  
Partnerschaft mit Lidl  
auf 31 Länder

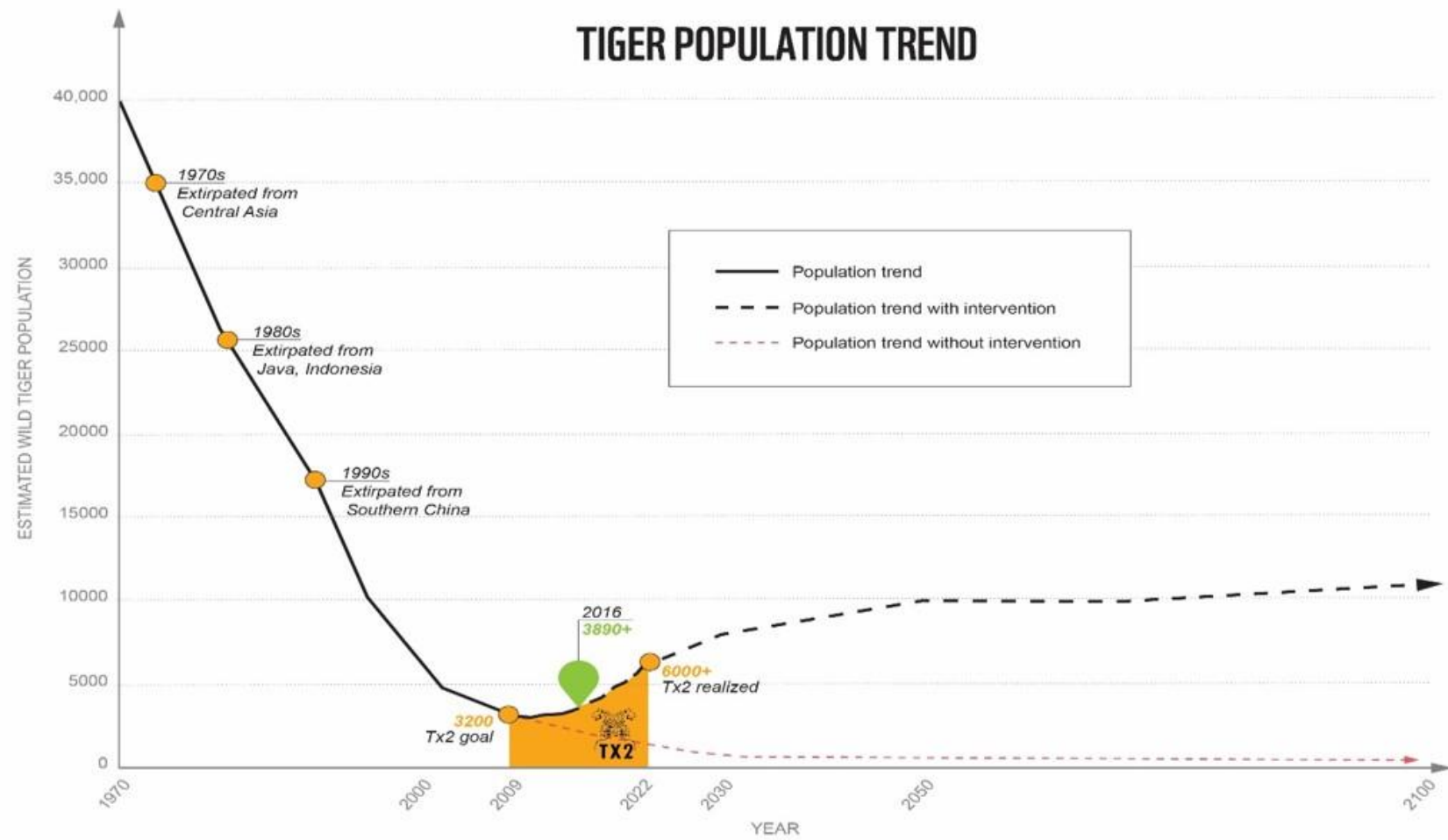
## Naturschutzgebiete

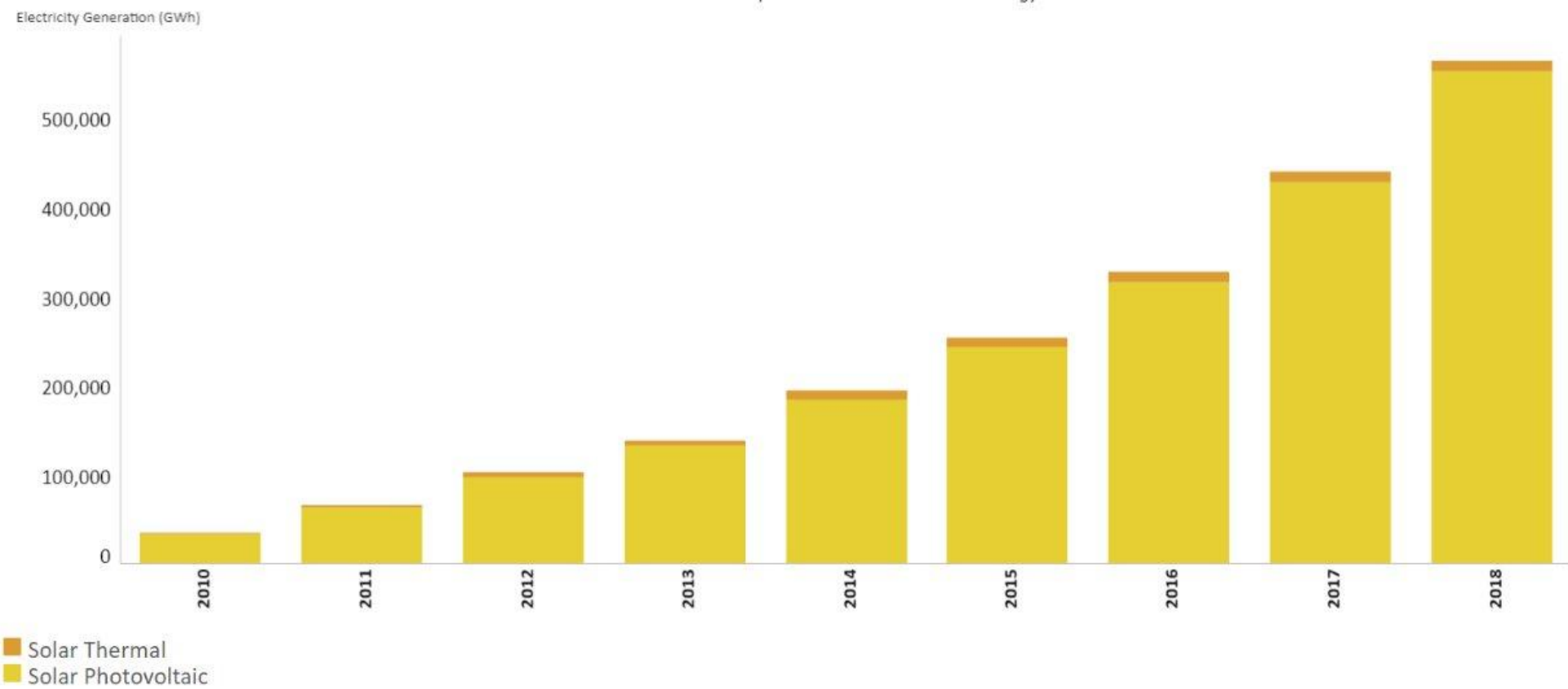
Anteil der Erdoberfläche, der als  
Nationalpark oder Naturschutzgebiet  
ausgewiesen ist

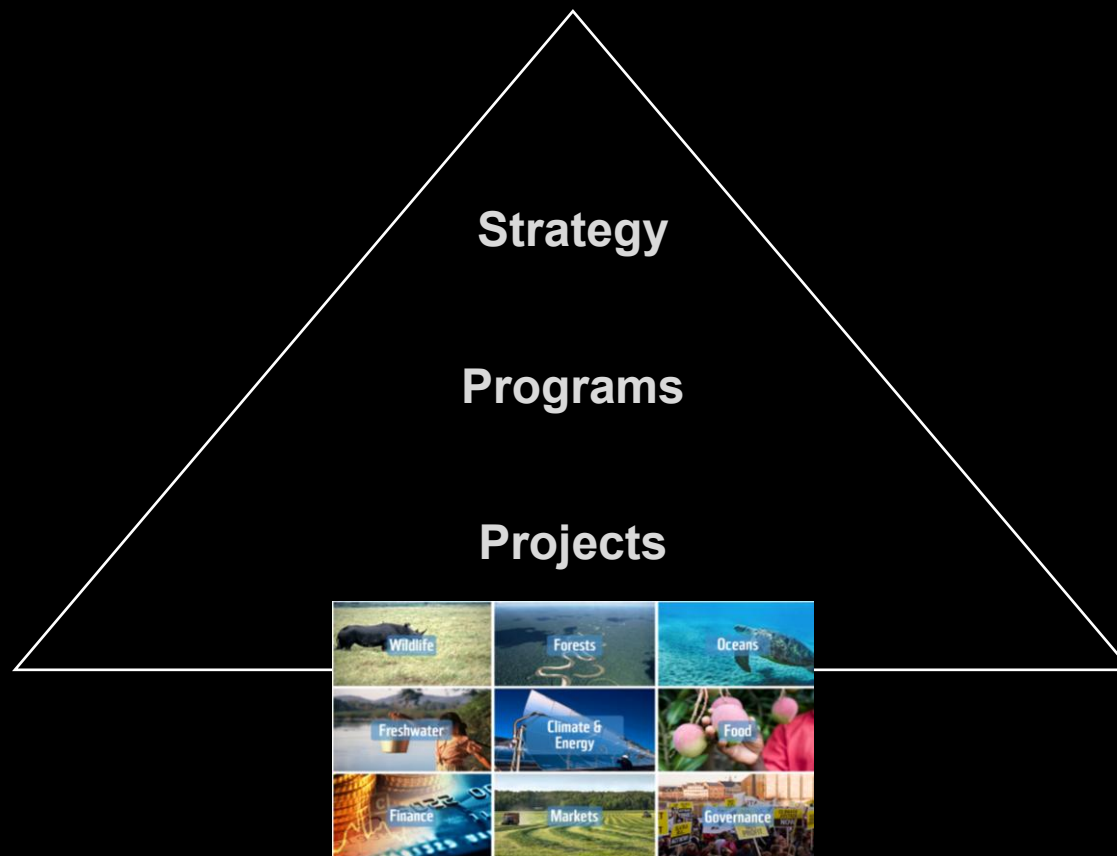


Quelle: Gapminder basierend auf Abouchakra et al. 2016 und UNEP

# TIGER POPULATION TREND









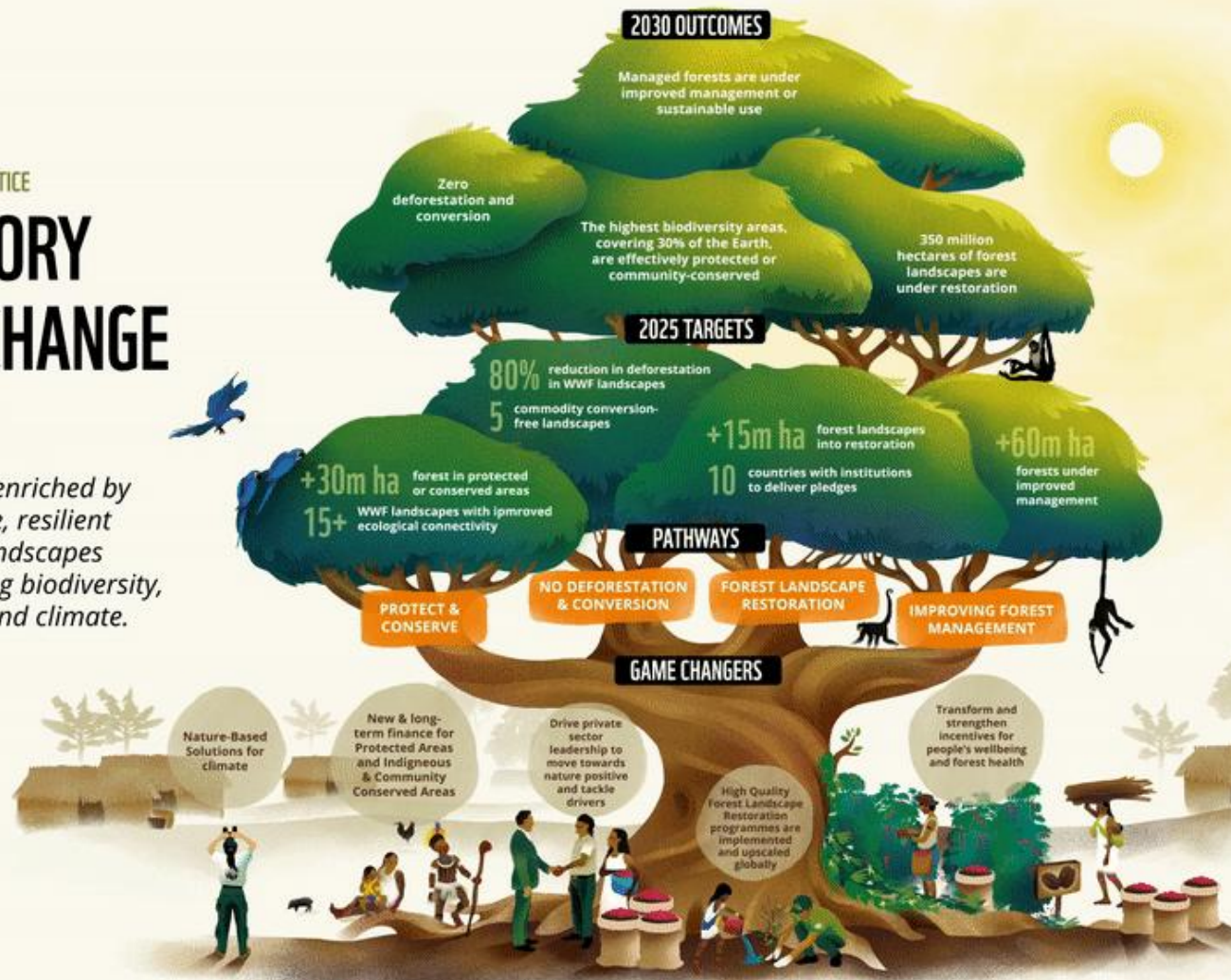


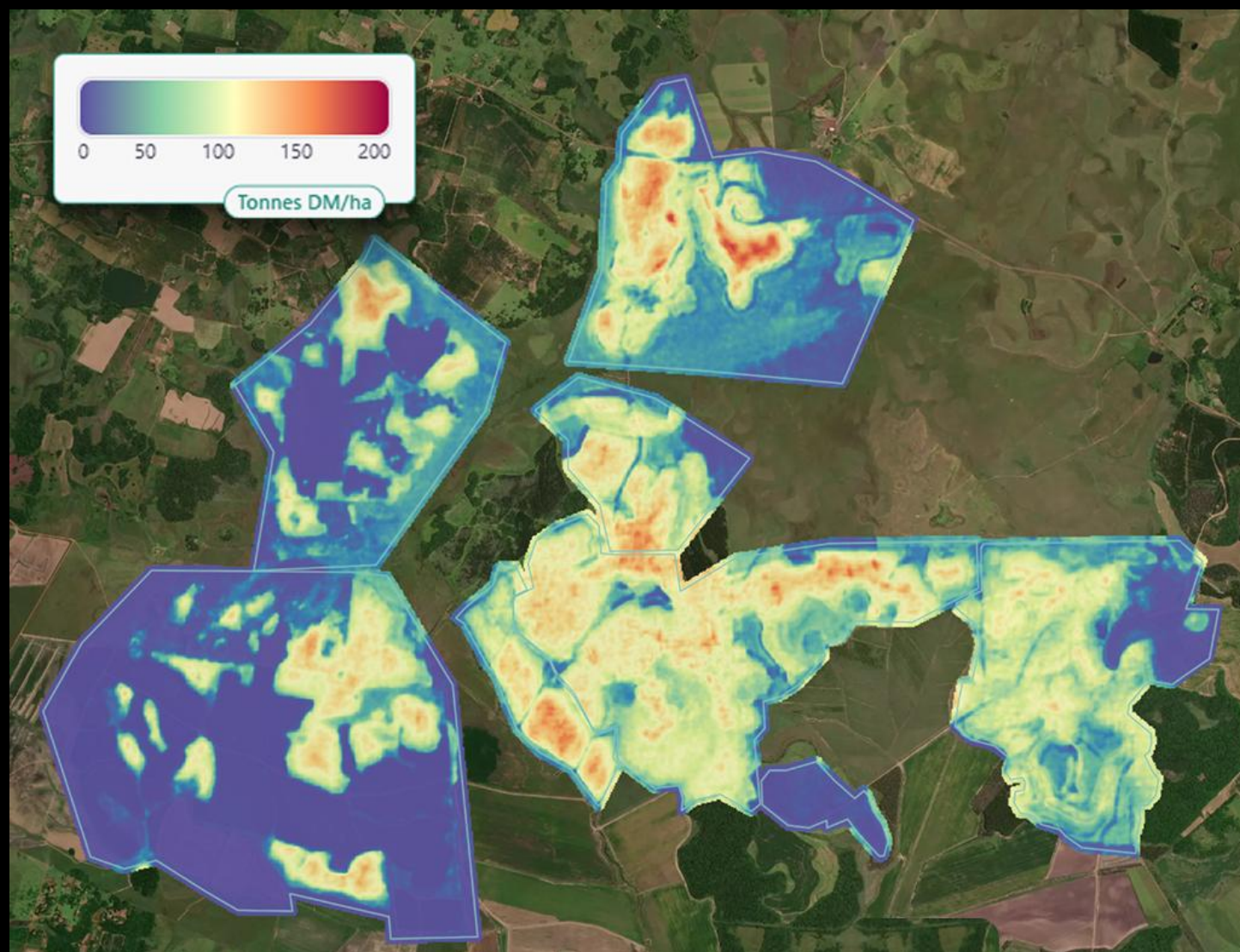
FOREST PRACTICE

# THEORY OF CHANGE

## VISION

*A world enriched by extensive, resilient forest landscapes benefiting biodiversity, people and climate.*









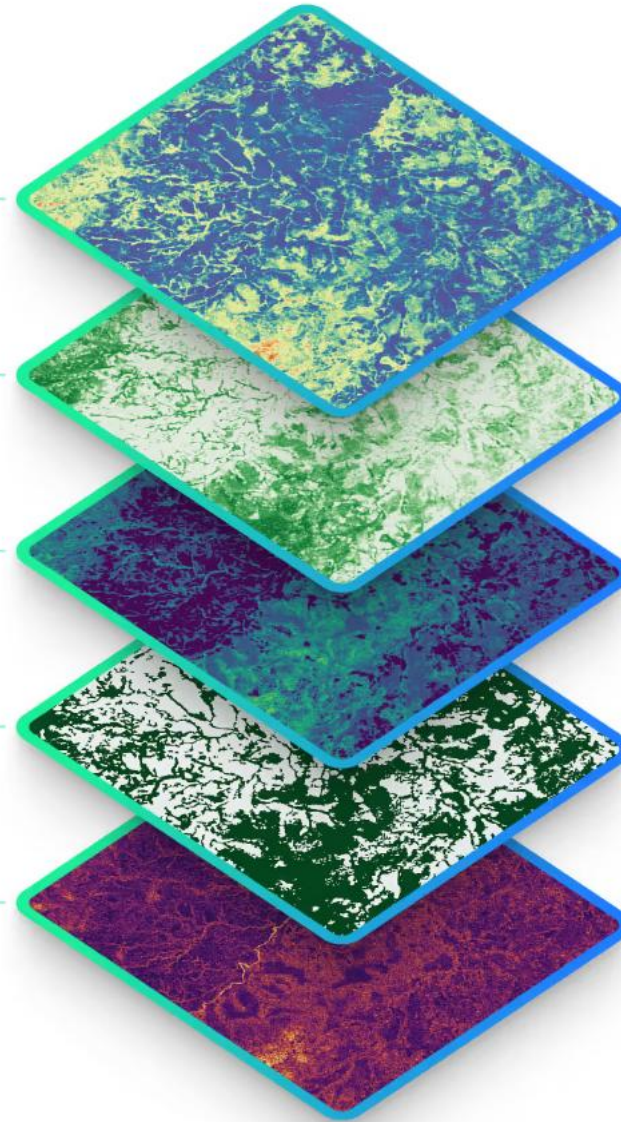
**Aboveground Biomass**

**Canopy Cover**

**Tree Height**

**Forest Cover**

**Biodiversity**



## Forest undergoing degradation

Congo, the Democratic Republic of the  
3 polygons 13170.67 ha

[Download AGI](#)[Configure](#)[View map](#)

Request measurement

Select a product

Date

Submit

### Time series

From

2013

To

2023

Indicator

Living aboveground l

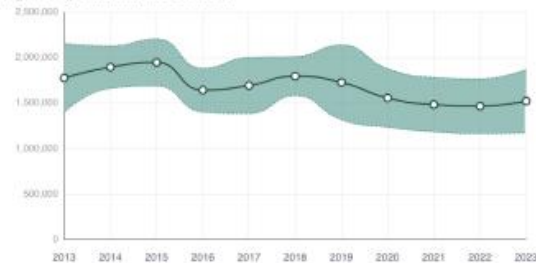
Level

Polygons

Filter

Polygon all

#### Living aboveground biomass evolution



#### Living aboveground biomass variation



Changes breakdown  
CSV file

2023  
Standard 25m  
Completed

2022  
Standard 25m  
Completed

69 %  
forest cover

11 m  
canopy height mean

15 m  
tree height mean

2.3m t DM  
of living biomass

1.1m t  
of carbon

4.1m t  
of CO<sub>2</sub> eq.











Der Schneeleopard scheint gut getarnt nahezu unsichtbar durch sein Revier in den entlegenen Hochgebirgen Asiens. Er lebt im Verborgenen. Doch seine Existenz ist stark bedroht:

Im Himalaya sind die negativen Effekte der Klimaerwärmung besonders ausgeprägt. Die dadurch aufsteigende Baumgrenze verkleinert den Lebensraum des Schneeleoparden, und es kommt häufiger zu Konflikten mit Hirten und Herden, die in sein Gebiet vordringen. Wegen gerissener Nutztiere und hoher Schwarzmarktpreise für Fell und Knochen wird er zudem gejagt.

Als Mitglied des WWF helfen Sie direkt:

Unterstützen Sie beispielsweise die Ausbildung von Wächtern gegen die Wilderei.

Finanzieren Sie zum Beispiel Fotofallen zum besseren Schutz der Schneeleoparden.

Stärken Sie beispielsweise die Arbeit des WWF für bessere Klimaschutzgesetze.

[MITGLIED WERDEN](#)

### Die Wildtierbestände sind seit 1970 um 73 Prozent geschrumpft

Aus HeuteMorgen vom 10.10.2024  
BILD: KEYSTONE / ALASTAIR GRANT (ARCHIV)

[News >](#) [International >](#)

WWF-Studie

## Weltweit rund drei Viertel weniger Wildtiere als vor 50 Jahren

Weltweit schwinden die Tierbestände. Eine WWF-Untersuchung zeigt nun, wie es um viele Populationen weltweit steht.

The image shows a person wearing a red beanie and a backpack, standing next to a blue metal cart. The cart is filled with various boxes, some of which have the WWF logo on them. A speech bubble with the text 'SORRY? ARBEITEST DU HIER?' (Sorry? Do you work here?) is overlaid on the image. The background is a plain, light-colored wall.





**what?**

**who?**

**when?**

**how?**



**what?**

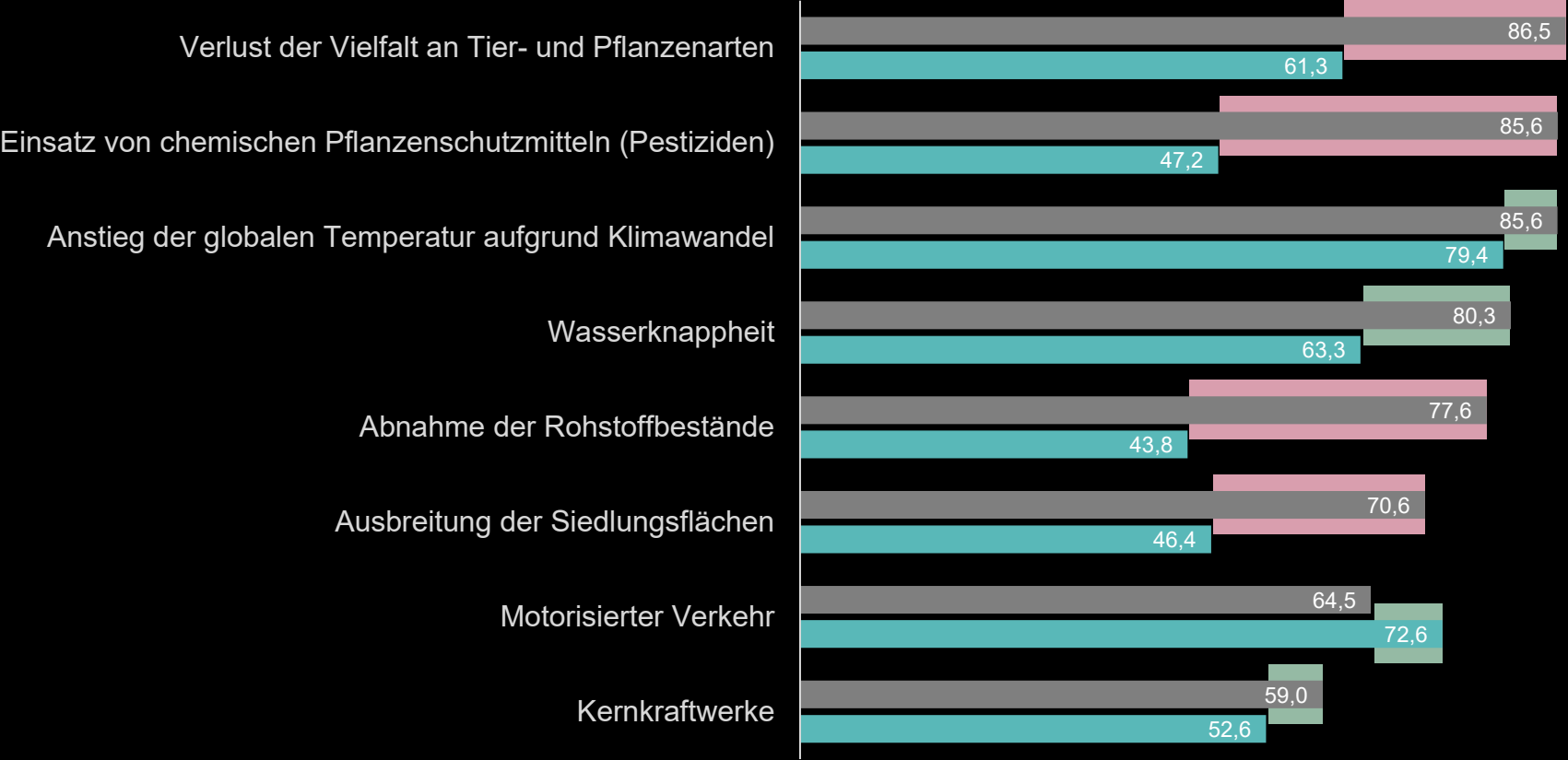
**who?**

**when?**

**how?**

**Gefahrenereinschätzung** (% hoch / sehr hoch)

**Informiertheit** (% gut / sehr gut)

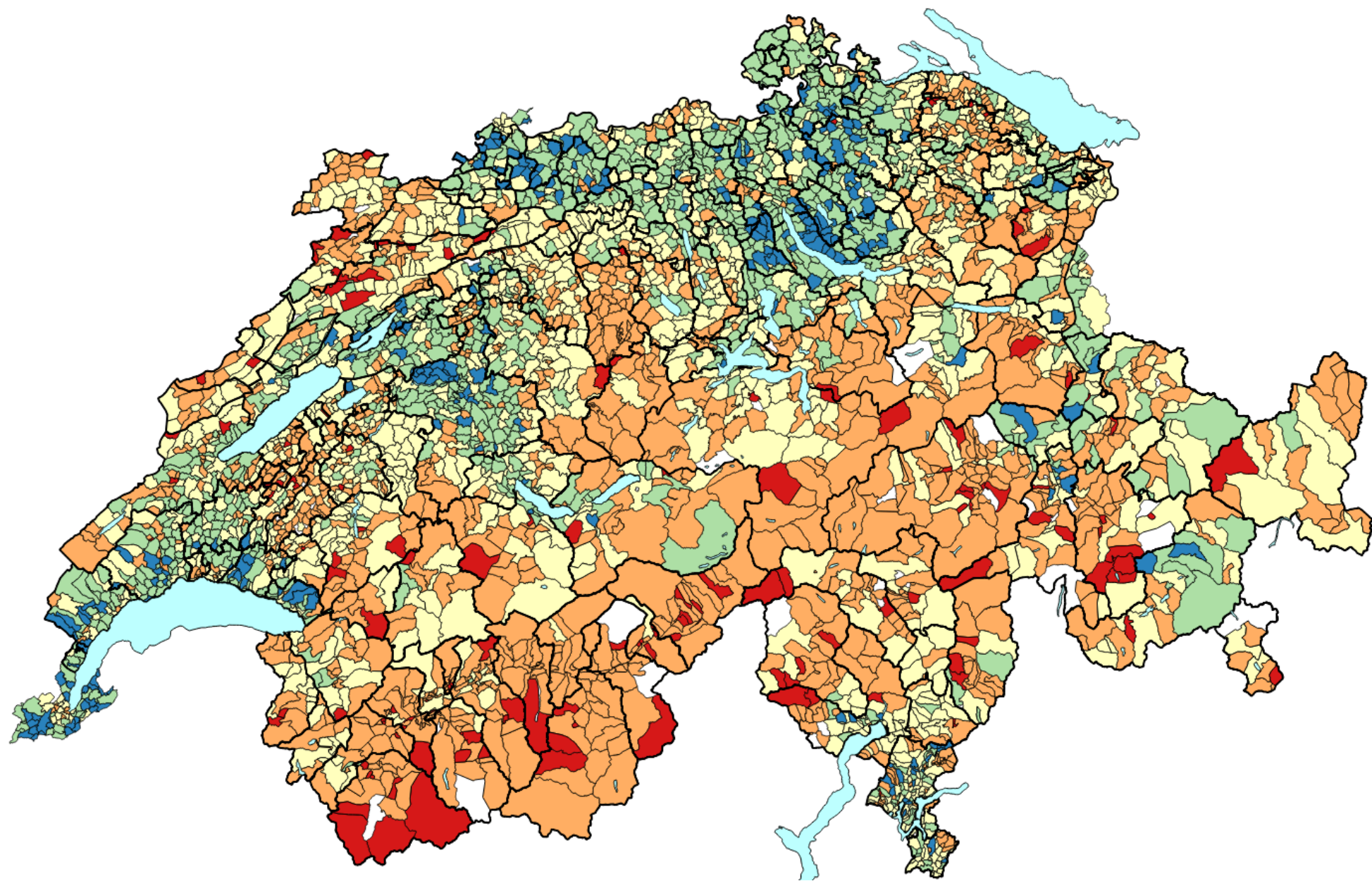


**what?**

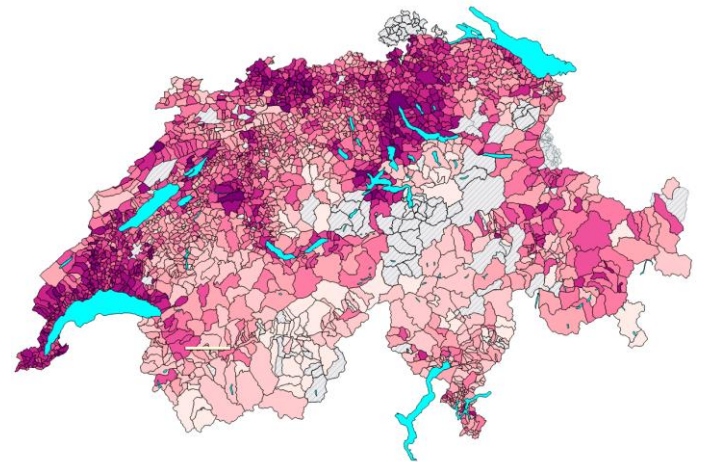
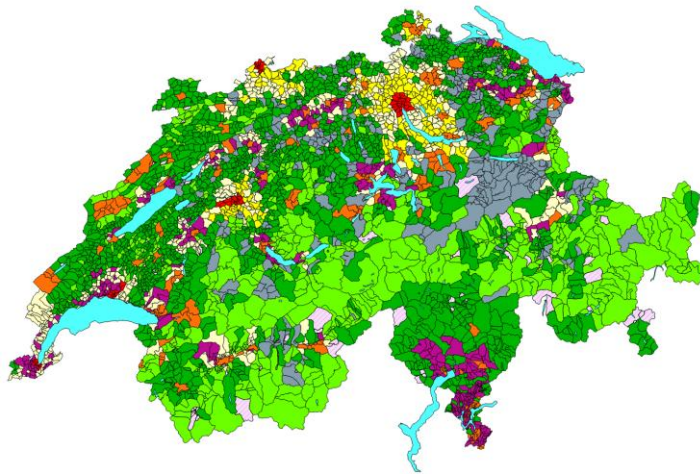
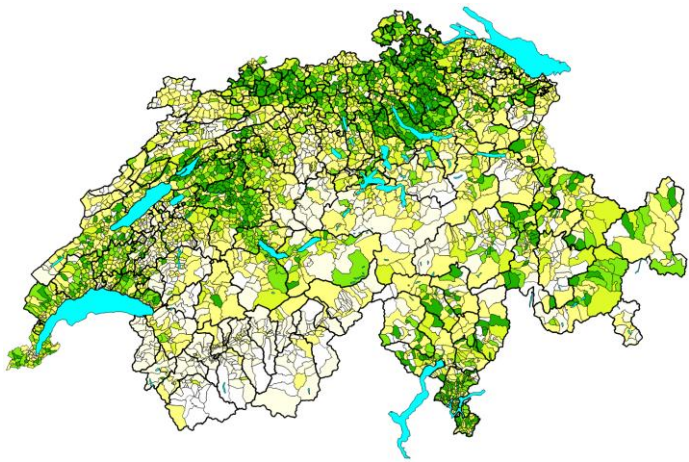
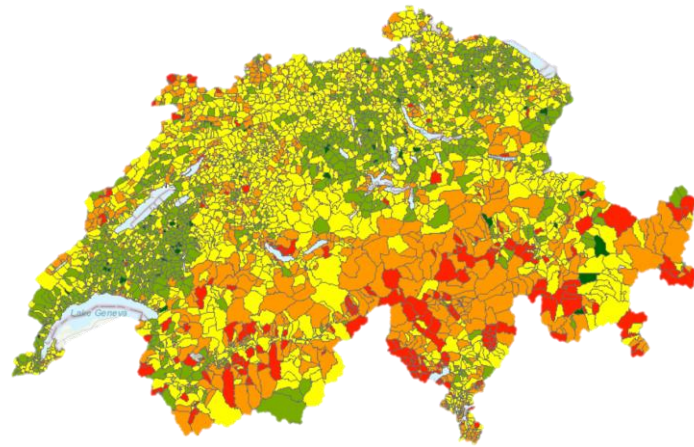
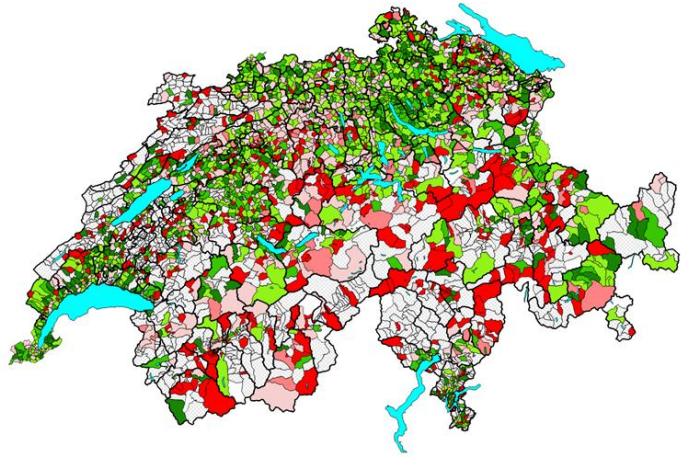
**who?**

**when?**

**how?**







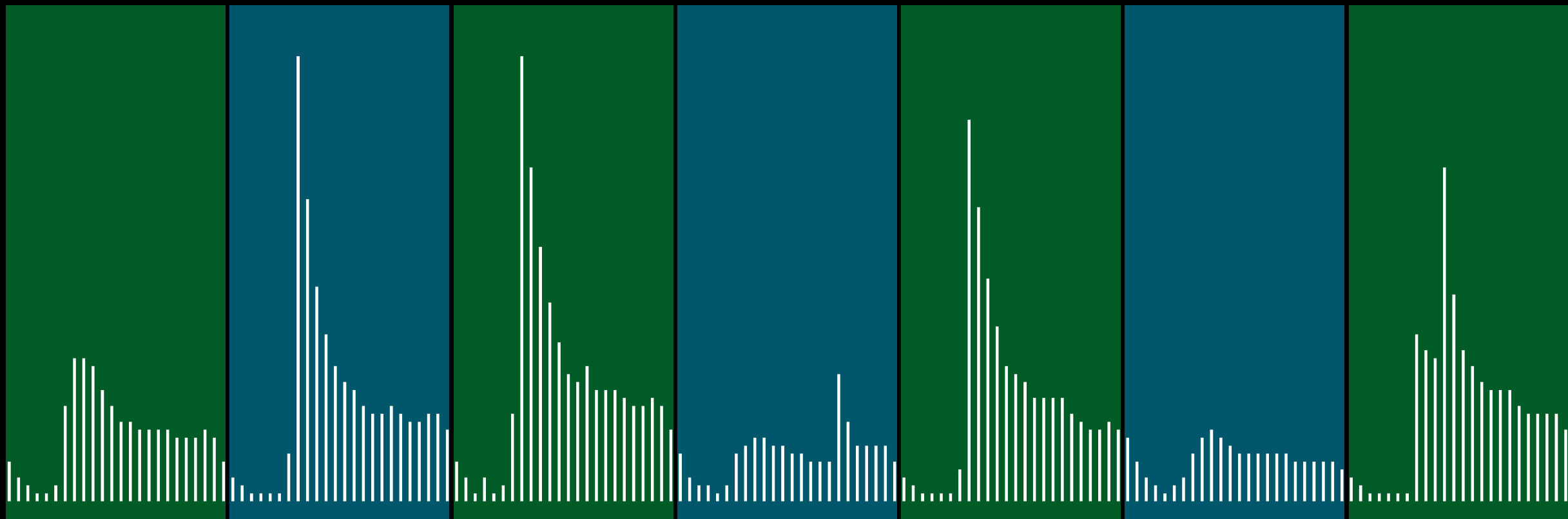
**what?**

**who?**

**when?**

**how?**





Montag

Dienstag

Mittwoch

Donnerstag

Freitag

Samstag

Sonntag

**what?**

**who?**

**when?**

**how?**

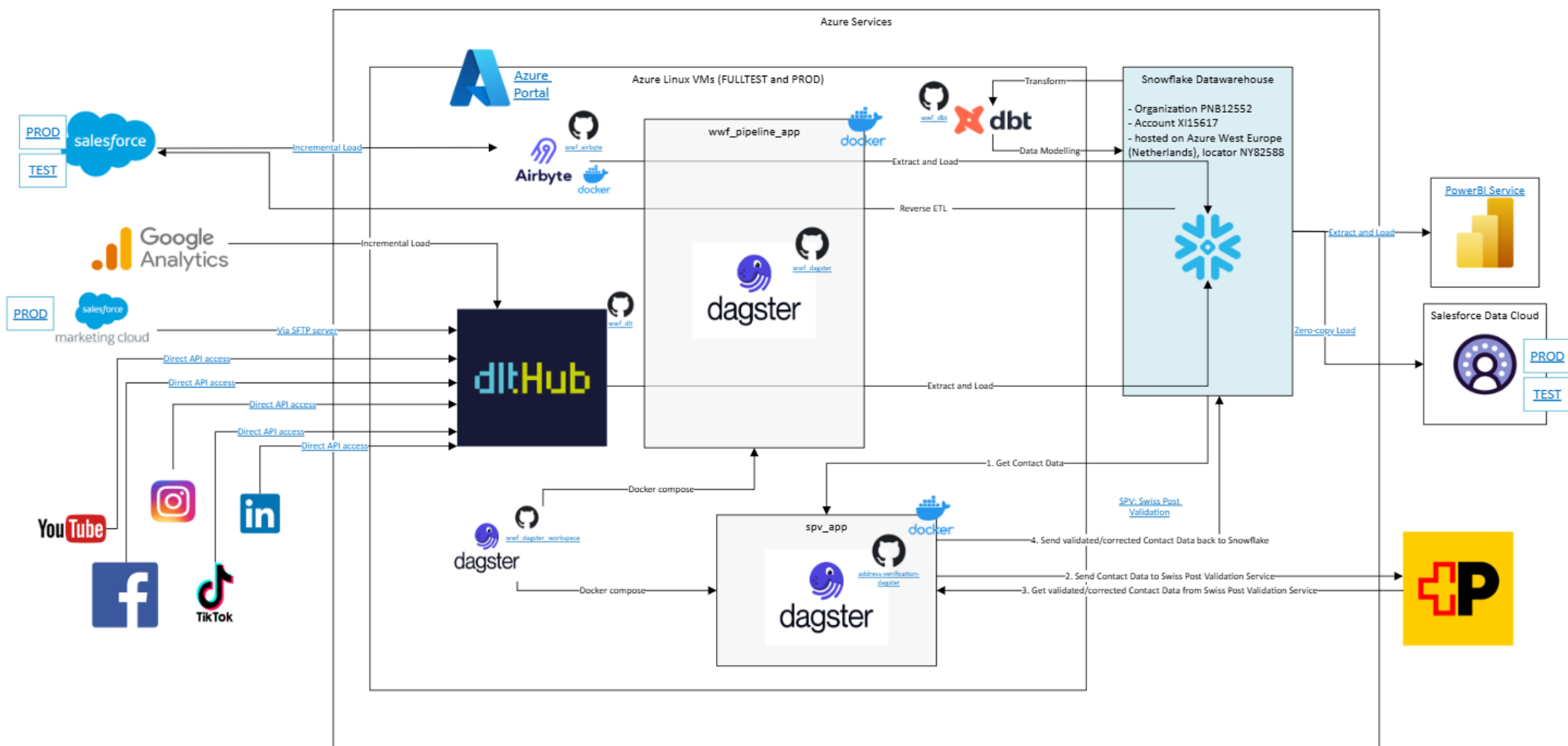


**what?**

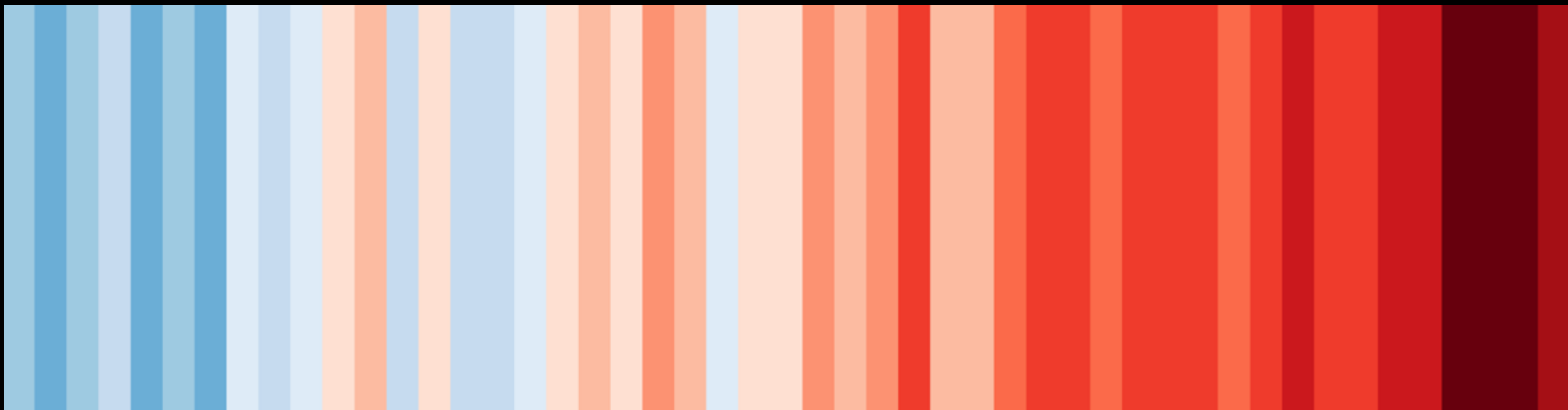
**who?**

**when?**

**how?**







Global warming and biodiversity loss 1970 – 2018

