

The background features a dark blue color scheme with faint, semi-transparent financial charts, including a line graph with data points and a bar chart. A large, prominent, semi-transparent blue arrow points upwards and to the right, starting from the bottom left and extending towards the top right. The text is centered in white.

Så sätter du ihop en vinnande aktieportfölj

2023-09-30
Mikael Näslund

Kursinformation

- Varmt välkomna!
- Sändningen spelas in – möjliggör att se igenom senare
- Ni kan ställa frågor via chatt-funktionen
- Har ni frågor efter kursen så går det bra att maila eller ringa

Kursinformation

Lunchpaus 12.00-13.00

Etapp 1, förmiddag (kl. 09.00-10.30)

- Kortare introduktion
- Historisk tillbakablick
- Hantera risk
- Lär dig fundamental analys

Kaffepaus/bensträckare 15 min

Etapp 2, förmiddag (kl. 10.45-12.00)

- Tolka aktier med teknisk analys
- Hur du kan använda nyckeltal

Kaffepaus/bensträckare 15 min

Etapp 3, eftermiddag (kl. 13:00-14.30)

- Börspsykologi och vilka utmaningar som finns för att fullfölja aktiestrategierna
- Hur du tar fram egna aktiestrategier och testar dem i analysprogrammet Hitta Kursvinnare

Kaffepaus/bensträckare 15 min

Etapp 4, eftermiddag (kl. 14:45-16.00)

- Hur du bygger en långsiktigt framgångsrik aktieportfölj
- Praktiska tips för investering i aktier
- Q&A



Förmiddagen

Etapp 1 & 2

- Kortare introduktion
- Historisk tillbakablick
- Hantera risk
- Fundamental analys
- Tolka aktier med teknisk analys
- Hur du kan använda nyckeltal



Vem är Mikael Näslund?

30 års erfarenhet från att handla med aktier
25 Utbildningserfarenhet
20 arbetat i finansbranschen

Bakgrund: VD för nätmäklare, startat
fondbolag, arbetat med analys

Filosofi: Långsiktighet, sunt förnuft och lita på
sin egen analys

Intressen: Aktier, löpning och familj

Favoritaktie: Sinch (CLX)



Målsättning med dagen

Alla ska få inspiration till att sätta ihop sin egen vinnande aktieportfölj

Kunskap som leder till bättre investeringsbeslut



Din nuvarande portfölj

Utmana din nuvande portfölj
– Inga aktier är heliga

Man kan ha flera parallella portföljer med
olika strategier och upplägg

Finns det ett bättre investeringsalternativ
– Välj det!

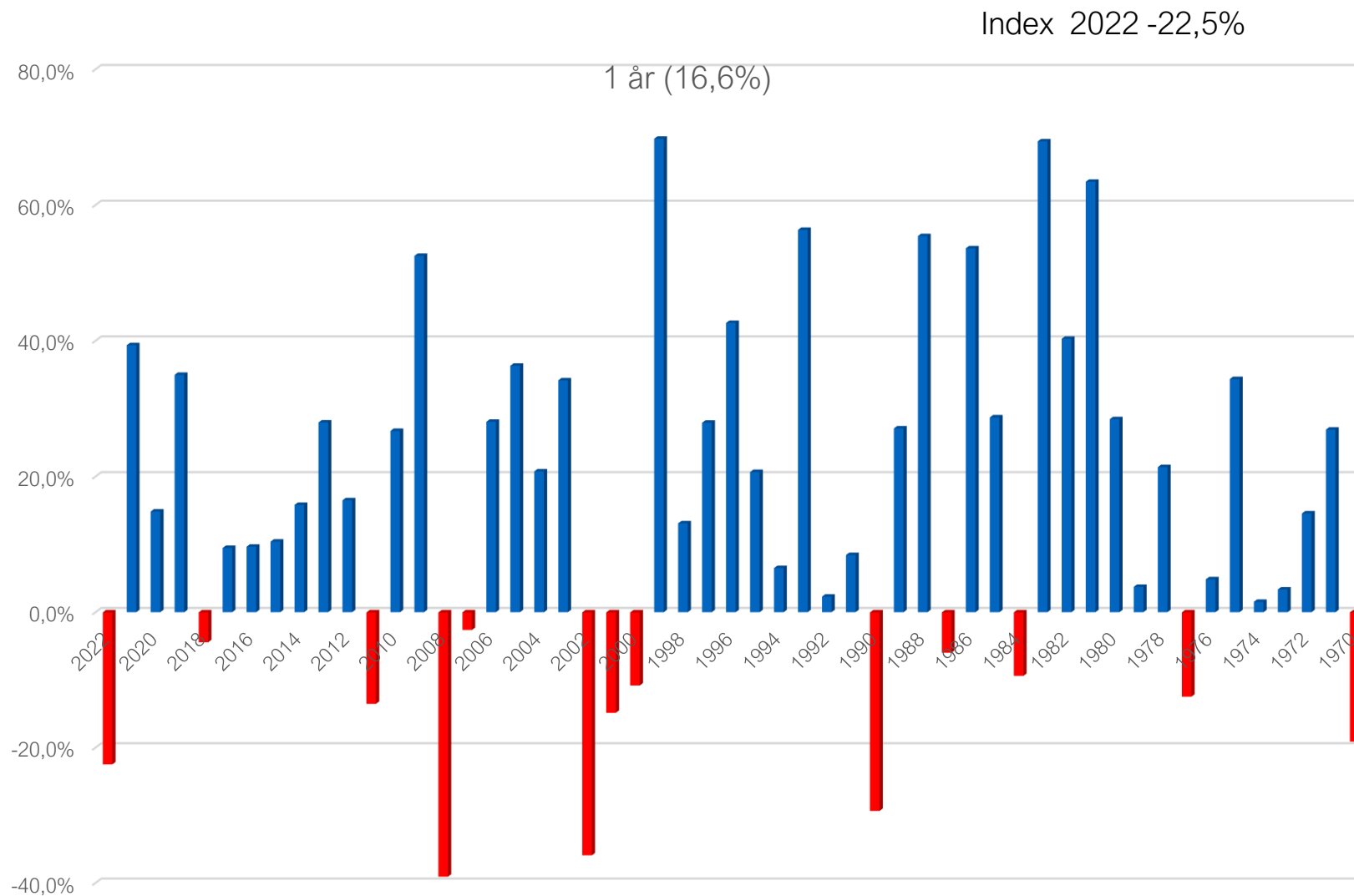


Vi gör en tillbakablick

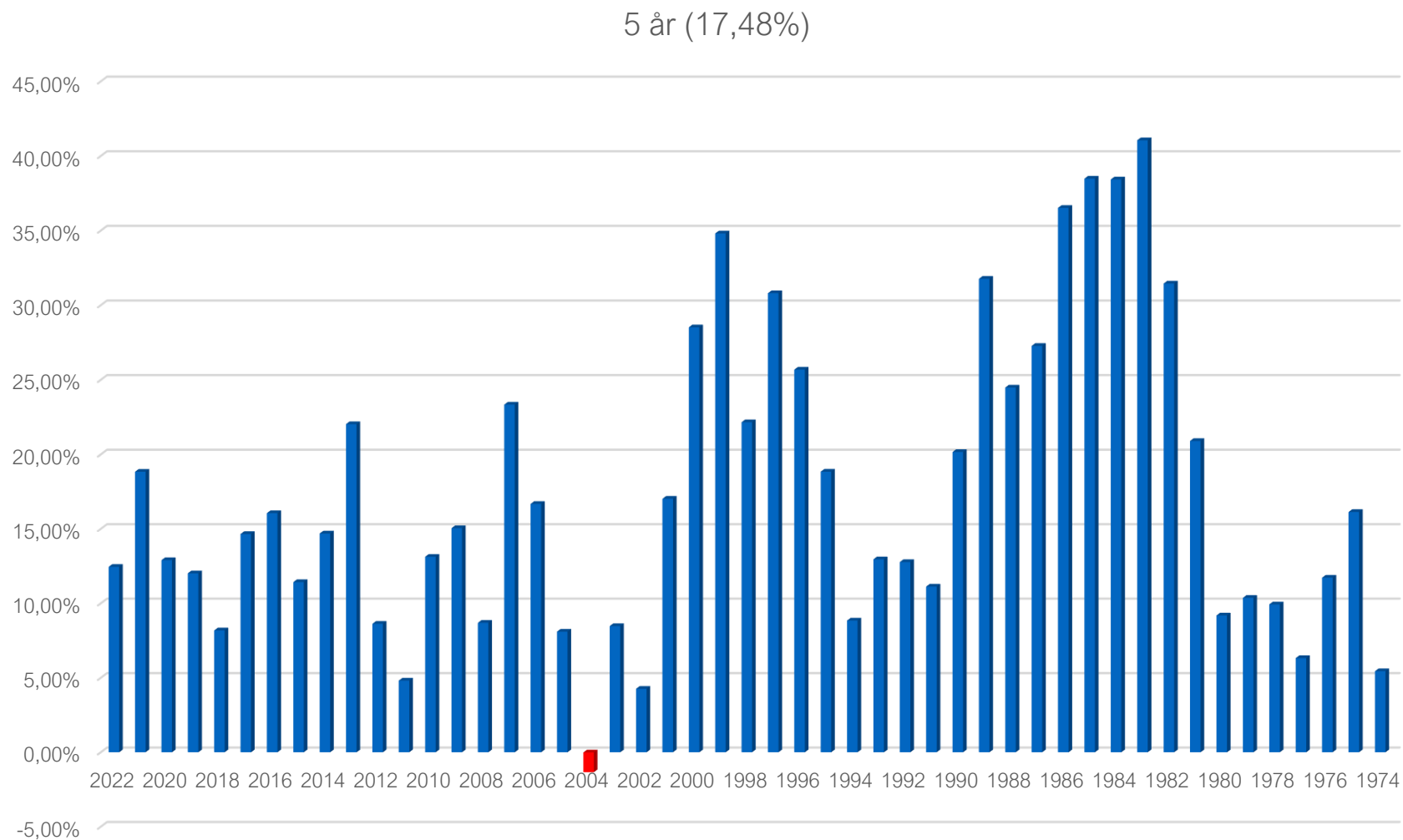
Ta lärdom av historien för att skapa goda förutsättningar i framtiden.



Stockholmsbörsen per år 1970-2022

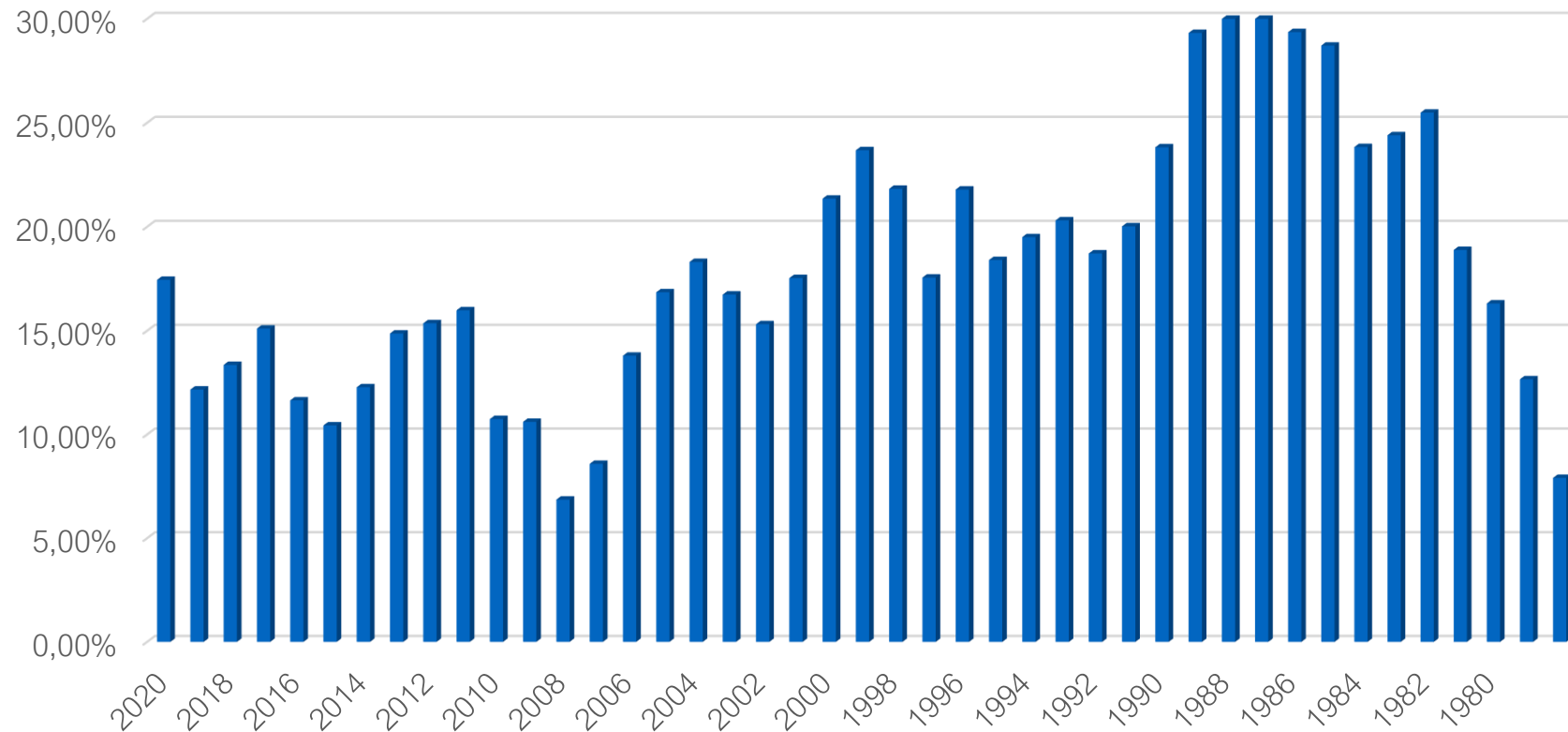


Stockholmsbörsen 1970-2022 utv 5 år

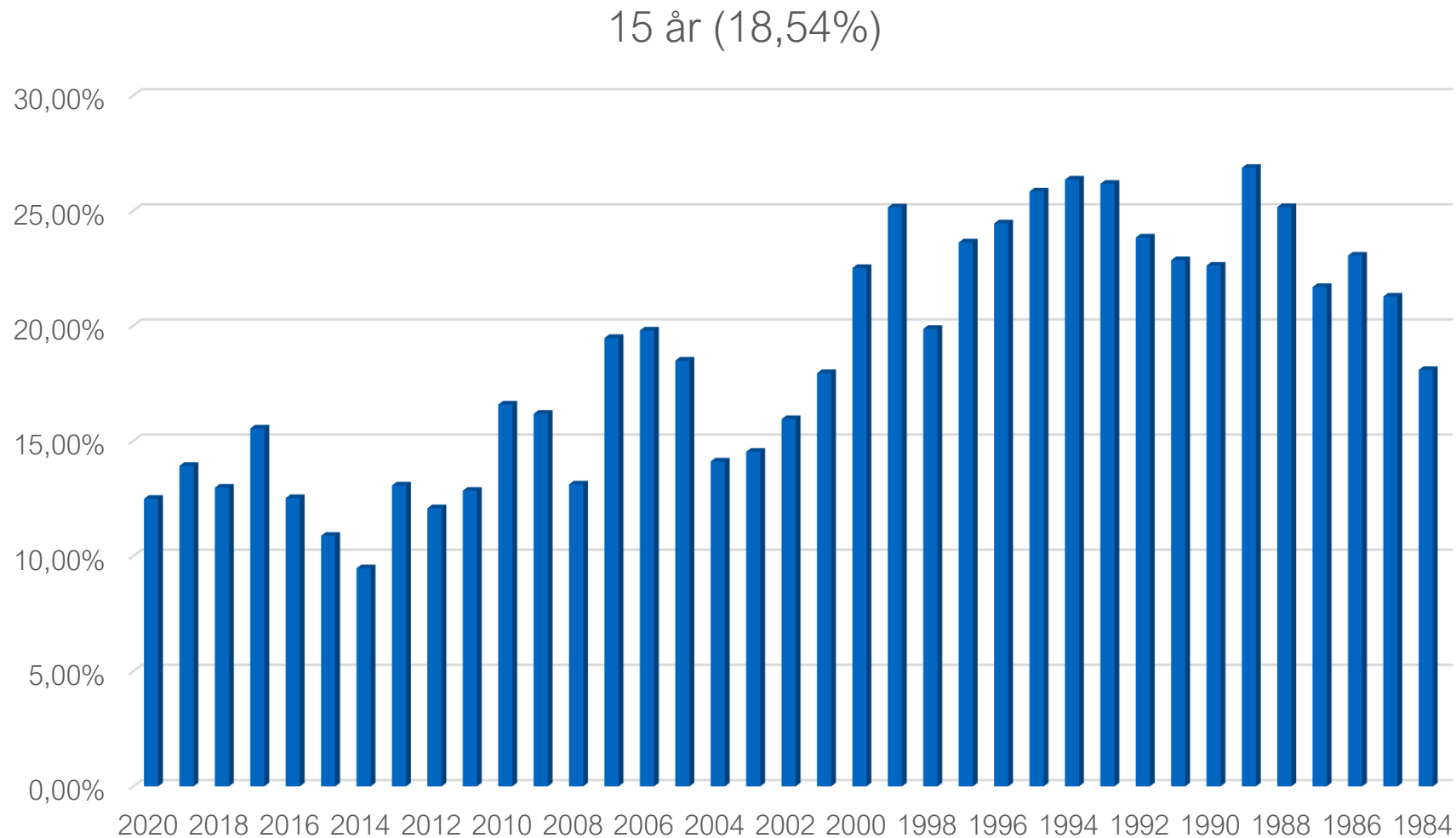


Stockholmsbörsen 1970-2021 utv 10 år

10 år (18,27%)



Stockholmsbörsen utv 1970-2022 utv15 år



Hur gick Stockholmsbörsen 2022?

SIXRX 2022
-22,5%

6:e sämsta
börsåret på
150 år!

ÅR	UTV.	FÖLJ. 3 ÅR	FÖREG. 3 ÅR
2008	-39,1%	65,7%	61,8%
2002	-35,9%	91,2%	44,1%
1931	-34,5%	26,7%	12,3%
1990	-29,3%	67,1%	76,5%
1914	-23,6%	51,8%	27,2%
2022	-22,5%	?	89,1%
1932	-22,0%	48,7%	-44,0%
1921	-22,0%	11,2%	-55,2%
1966	-20,1%	53,2%	-58,7%
1918	-19,9%	-57,3%	-51,8%

Lärdomar

- Upp- och nedgångar är något som man måste kunna hantera
- Långsiktighet
- Bred portfölj
- Hantera risk



Investeringar

Avkastning

Risk



Hur mäter vi risk i portföljen?

- En strategi kommer göra dig bli mer framgångsrik än de som inte har en.
- Det handlar lika mycket om att välja rätt aktier som att välja bort aktier.
- Det handlar mycket om att hur man hanterar risk.
- Man ger sig själv förutsättningar att undvika att följa flocken.

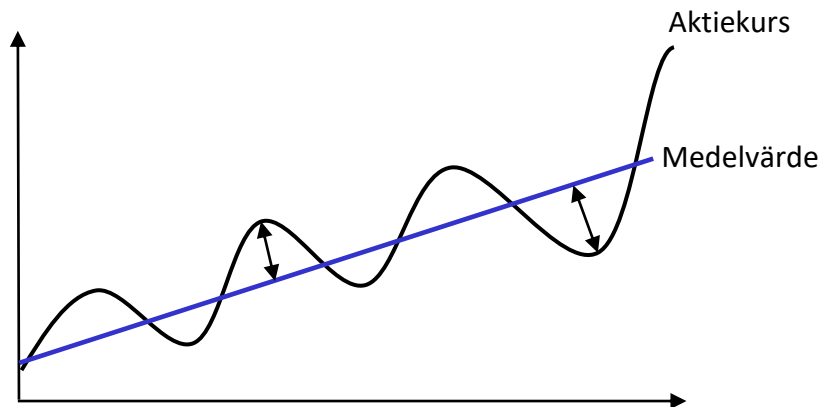
Det finns ingen strategi som alltid kommer att fungera!

RISK

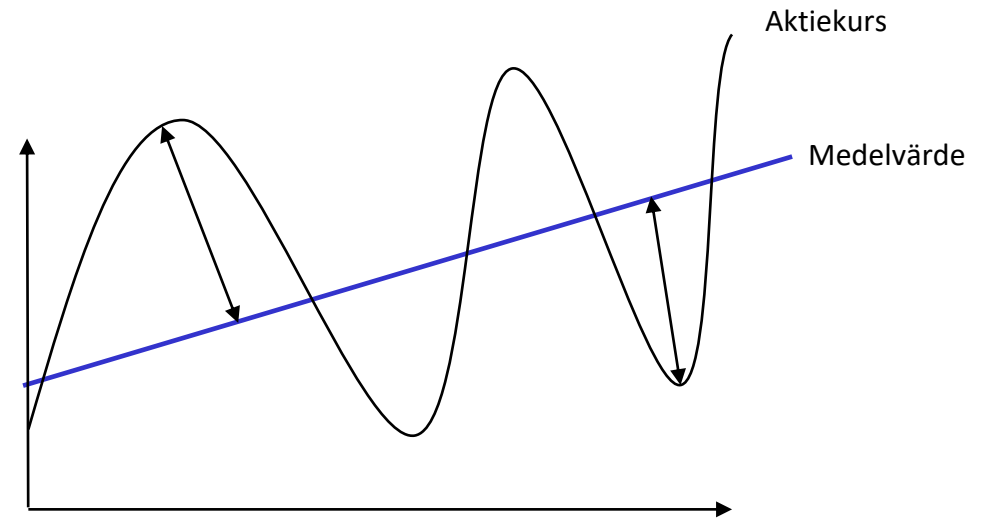
Standardavvikelse (volatilitet):

Mäter hur mycket en akties avkastning varierar från sin genomsnittliga avkastning över tid. Högre standardavvikelse indikerar högre volatilitet och därmed högre risk. Investerare kan använda detta mått för att jämföra olika aktiers risknivåer.

Låg risk



Hög risk




RISK

Volatilitet anger hur stora rörelserna i aktiekursen är uttryckt i procent. Nyckeltalet beräknas på senast betald kurs i aktien under de senaste 30 handelsdagarna och anger hur mycket som aktien varierar i procent.


Beta Är ett nyckeltal som används som riskmått. Det anger hur mycket aktiens pris historiskt har svängt upp och ned i förhållande till jämförelseindex.

Aktiedata

Baserat på den kvartalsrapport som avser 2023-07-21 

Kortnamn	SINCH	Antal aktier	842 934 488
ISIN	SE0016101844	Börsvärde MSEK	17 322,30
Marknad	Stockholmsbörsen (Large Cap Stockholm)	Direktavkastning %	0,00
Bransch	Telekommunikation	P/E-tal	-3,37
Handlas i	SEK	P/S-tal	0,61
Beta	1,4034	Kurs/eget kapital	0,461
Volatilitet %	47,69	Omsättning/aktie SEK	33,82
Belåningsvärde %	50	Vinst/aktie SEK	-6,10
Säkerhetskrav %	160	Eget kapital/aktie SEK	42,92
Ränterabatt	Nej	Försäljning/aktie SEK	-
Blankningsbar	Nej	Effektivavkastning %	0,00
Utförlig bolagsdata	 Morningstar faktablad	Antal ägare hos Avanza	73 027
		Datakälla	Millistream

Aktiedata

Baserat på den kvartalsrapport som avser 2023-07-21 

Kortnamn	SCA B	Antal aktier	637 760 495
ISIN	SE0000112724	Börsvärde MSEK	102 816,89
Marknad	Stockholmsbörsen (Large Cap Stockholm)	Direktavkastning %	1,71
Bransch	Papper & Skogsindustri	P/E-tal	20,52
Handlas i	SEK	P/S-tal	5,33
Beta	0,8063	Kurs/eget kapital	1,06
Volatilitet %	17,33	Omsättning/aktie SEK	27,44
Belåningsvärde %	80	Vinst/aktie SEK	7,13
Säkerhetskrav %	130	Eget kapital/aktie SEK	137,94
Ränterabatt	Ja	Försäljning/aktie SEK	-
Blankningsbar	Ja	Effektivavkastning %	1,71
Utförlig bolagsdata	 Morningstar faktablad	Antal ägare hos Avanza	39 353
		Datakälla	Millistream

Hur mäter vi risk i portföljen?

$$\text{SHARPKVOT} = \frac{\text{Avkastning} - \text{Riskfri ränta}}{\text{Standardavvikelse}}$$

- Hög sharpkvot = Högre avkastning och lägre standardavvikelse
- Detta kallas för riskjusterad avkastning
- När era vänner berättar om sina goda avkastning, atäll då frågan till vilken risk

Sharpekvot

Bra verktyg för att utvärdera fonder

AMF räntefond Lång

Nyckeltal

Antal ägare hos Avanza	110 334 st
Förvaltad kapital	8 150 MSEK
Standardavvikelse	3,39%
Sharpekvot	-0,87

Tin Ny teknik A

Nyckeltal

Antal ägare hos Avanza	105 515 st
Förvaltad kapital	8 610 MSEK
Standardavvikelse	19,57%
Sharpekvot	-0,37

Spiltan räntefond Sverige

Nyckeltal

Antal ägare hos Avanza	56 555 st
Förvaltad kapital	13 630 MSEK
Standardavvikelse	1,51%
Sharpekvot	0,71

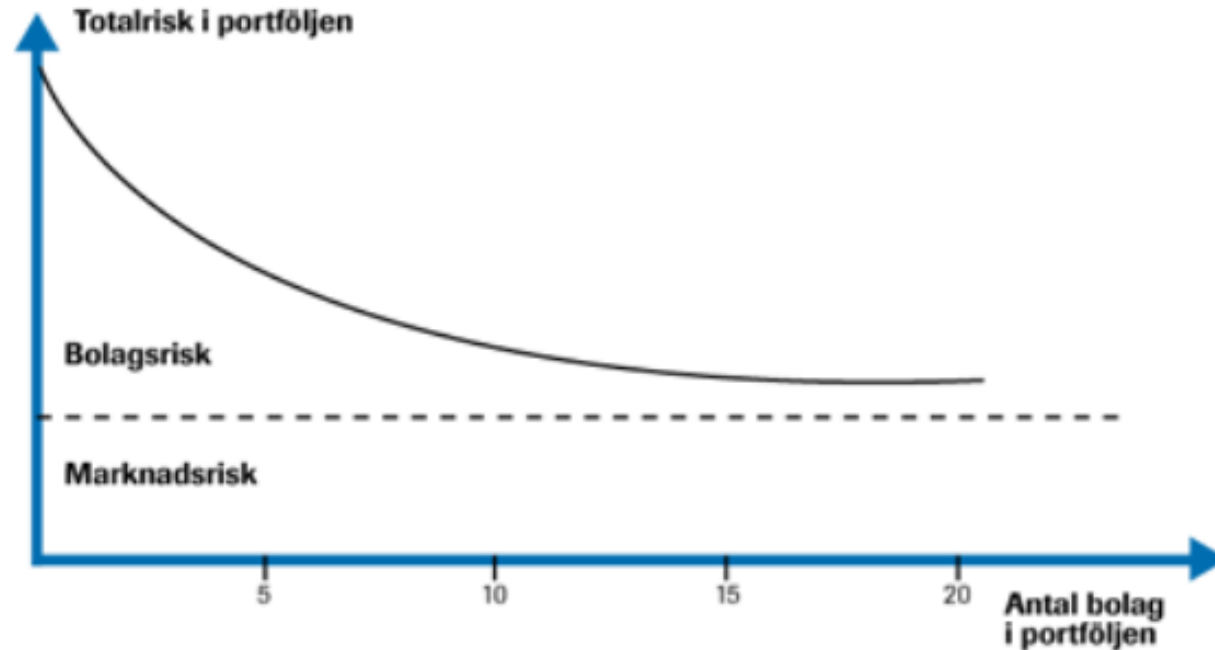
Aktiespararna Topp Sverige Hållbar

Nyckeltal

Antal ägare hos Avanza	5 660 st
Förvaltad kapital	4 121 MSEK
Standardavvikelse	17,39%
Sharpekvot	0,58

Marknads- och bolagsrisk

Riskspridning – Sker genom att addera fler bolag till portföljen.



Fundamental Analys

- Fundamental analys (FA)
Analys av själva bolaget



- Teknisk analys (TA)
Analys av bolagets aktie



Fundamental analys



Grundtanken är att försöka bedöma hur mycket ett bolag är värt, för att sedan avgöra om det är läge att köpa eller sälja aktier i bolaget.

Investerare som använder sig av fundamental analys fokuserar alltså på bolagets siffror.

Fundamental analys



Grundtanken är att försöka bedöma hur mycket ett bolag är värt, för att sedan avgöra om det är läge att köpa eller sälja aktier i bolaget.

Där tittar du på **bolaget** och dess redovisade siffror. Du kollar på exempelvis vinst, omsättning, kassaflöde, tillgångar, och skulder.

MSEK	Not 1	Q2		jan-jun		R12 jul-jun	jan-dec
		2022	2021	2022	2021	2021/2022	2021
Nettoomsättning		14 001	12 745	24 113	22 885	54 642	53 414
Kostnader för produktion	2, 3	-12 754	-11 568	-22 289	-21 135	-50 048	-48 894
Bruttoresultat		1 247	1 177	1 824	1 750	4 594	4 520
Försäljnings- och administrationskostnader	2, 3	-795	-733	-1 547	-1 459	-2 896	-2 808
Övriga rörelseintäkter/rörelsekostnader	3	22	44	27	53	88	114
Rörelseresultat		474	487	304	344	1 786	1 825
Finansiella intäkter		2		17	15	23	20
Finansiella kostnader ¹		-12	-11	-32	-35	-78	-80
Finansnetto		-10	-11	-15	-20	-55	-60
Resultat efter finansiella poster		464	476	289	324	1 730	1 765
Skatt		-81	-88	-53	-59	-251	-257
Periodens resultat		383	388	236	265	1 479	1 508
Hänförs till:							
NCC:s aktieägare		383	388	236	265	1 479	1 508
Periodens resultat		383	388	236	265	1 479	1 508
Resultat per aktie							
Resultat efter skatt, före och efter utspädning, SEK		3,59	3,61	2,20	2,46	13,78	14,02
Antal aktier, miljoner							
Totalt antal utgivna aktier		108,4	108,4	108,4	108,4	108,4	108,4
Genomsnittligt antal utestående aktier före och efter utspädning under perioden		106,7	107,6	107,1	107,6	107,3	107,6
Antal utestående aktier vid periodens slut		105,1	107,6	105,1	107,6	105,1	107,6

1) Varav räntekostnader för kvartalet 7 (9) MSEK och för perioden 16 (28) MSEK.

MSEK	Not 1	30 jun 2022	30 jun 2021	31 dec 2021
TILLGÅNGAR				
Goodwill		1 895	1 825	1 852
Övriga immateriella tillgångar		330	325	335
Nyttjanderättstillgångar	4	1 501	1 804	1 600
Rörelsefastigheter		859	863	790
Maskiner och inventarier		2 388	2 404	2 296
Långfristiga räntebärande fordringar		197	121	128
Övriga finansiella anläggningstillgångar		676	691	713
Summa anläggningstillgångar		7 846	8 033	7 714
Exploateringsfastigheter		905	1 169	1 005
Pågående fastighetsprojekt		6 402	5 668	5 370
Färdigställda fastighetsprojekt			565	
Andelar i intresseföretag		491	328	431
Material- och varulager		1 148	1 146	1 059
Kundfordringar		8 750	8 044	7 748
Upparbetade ej fakturerade intäkter		2 378	1 832	1 367
Kortfristiga räntebärande fordringar		103	97	103
Övriga kortfristiga fordringar	4	1 723	1 733	1 577
Kortfristiga placeringar		367	102	487
Likvida medel		813	1 438	2 561
Summa omsättningstillgångar		23 081	22 122	21 707
Summa tillgångar		30 928	30 155	29 421
EGET KAPITAL				
Aktieägarnas kapital		6 327	4 296	5 844
Summa eget kapital		6 327	4 296	5 844
SKULDER				
Långfristiga räntebärande skulder		2 444	3 686	2 038
Avsättningar för pensioner och liknande förpliktelser		814	2 217	1 997
Övriga långfristiga skulder		763	425	511
Övriga avsättningar		2 500	2 498	2 608
Summa långfristiga skulder		6 521	8 826	7 154
Kortfristiga räntebärande skulder		2 606	733	2 176
Leverantörsskulder		5 334	4 342	4 567
Fakturerade ej upparbetade intäkter		5 874	5 847	4 830
Övriga kortfristiga skulder		4 265	6 111	4 849
Summa kortfristiga skulder		18 080	17 034	16 422
Summa skulder		24 601	25 859	23 577
Summa eget kapital och skulder		30 928	30 155	29 421

Fundamental analys



- Anses generellt sett som en bättre vägledning på väldigt långa placeringshorisonter.
- Det går dock utmärkt att kombinera analysmetoden med teknisk analys för att göra framgångsrika investeringar.
- Om du vill bli en riktigt vass på FA är det en fördel om du lär dig hur du läser och tyder bokslut, resultaträkningar, och balansräkningar.
- Det krävs också en god förståelse för vad de olika siffrorna betyder och hur de påverkar bolagets värde.
- Om man förstår bolaget och dess verksamhet blir det enklare att avgöra om du ska investera eller inte.

FA - Medcover

Delårsrapport april-juni 2023

2023-07-26 | 07:45



Andra kvartalet

- Nettoomsättningen uppgick till 424,7 MEUR (362,2 MEUR), en ökning med 17,2 procent, organisk tillväxt var 12,9 procent.
- Rörelseresultatet (EBIT) uppgick till 13,2 MEUR (15,0 MEUR), rörelsemarginalen var 3,1 procent (4,2 procent).
- Nettoresultatet uppgick till 7,2 MEUR (2,8 MEUR), en vinstmarginal på 1,7 procent (0,8 procent).
- EBITDA uppgick till 58,3 MEUR (52,8 MEUR), en ökning med 10,2 procent. EBITDA-marginalen var 13,7 procent (14,6 procent).
- EBITDAaL uppgick till 33,9 MEUR (31,3 MEUR), EBITDAaL-marginalen var 8,0 procent (8,7 procent).
- Nettokassaflödet från den löpande verksamheten uppgick till 43,6 MEUR (27,8 MEUR).
- Resultat per aktie före/efter utspädning var 0,037 EUR (0,010 EUR).

Första halvåret

- Nettoomsättningen uppgick till 844,0 MEUR (743,9 MEUR), en ökning med 13,5 procent, organisk tillväxt var 8,7 procent.
- Rörelseresultatet (EBIT) uppgick till 23,9 MEUR (37,2 MEUR), rörelsemarginalen var 2,8 procent (5,0 procent).
- Nettoresultatet uppgick till 9,3 MEUR (14,8 MEUR), en vinstmarginal på 1,1 procent (2,0 procent).
- EBITDA uppgick till 112,6 MEUR (115,1 MEUR), en minskning med 2,3 procent. EBITDA-marginalen var 13,3 procent (15,5 procent).
- EBITDAaL uppgick till 64,5 MEUR (73,9 MEUR), EBITDAaL-marginalen var 7,6 procent (9,9 procent).
- Nettokassaflödet från den löpande verksamheten uppgick till 105,0 MEUR (73,6 MEUR).
- Resultat per aktie före/efter utspädning var 0,047 EUR (0,090 EUR).

FA - Medcover



Hur ser förväntningarna ut?

MEDICOVER

EBITDA BLEV 58,3 MLN EUR 2 KV (EST 57,7) (Direkt)

2023-07-26 07:46

STOCKHOLM (Nyhetsbyrån Direkt) Vård- och diagnostikbolaget Medcover redovisar ett ebitda-resultat på 58,3 miljoner euro för det andra kvartalet 2023. Väntat var 57,7 miljoner enligt Infronts sammanställning.

Rörelseresultat, ebit, blev 13,2 miljoner euro och här var förväntningarna 13,2 miljoner euro.

Nettoomsättningen uppgick till 425 miljoner euro mot väntade 424 miljoner.

Börsredaktionen +46 8 51917911 <https://twitter.com/Borsredaktion>

Nyhetsbyrån Direkt

NETTOOMSÄTTNING

EBIT

	Q1-21	Q2-21	Q3-21	Q4-21	Q1-22	Q2-22	Q3-22	Q4-22	Q1-23	Q2-23	Q3-23
Utfall <i>MEUR</i>	317,2	348,9	335	376,3	381,7	362,2	368,6	397,7	419,3	424,7	-
Pinpointkonsensus <i>MEUR</i>	-	-	-	-	-	349,3	373,1	398,2	405	426,8	-
Antal estimat	0	0	0	0	0	2	2	3	2	3	2
Utfall vs Pinpointkonsensus	-	-	-	-	-	3,7%	-1,2%	-0,1%	3,5%	-0,5%	-
Analytiker <i>MEUR</i>	-	-	-	-	-	-	-	-	407,6	425,3	-
Utfall vs Analytiker	-	-	-	-	-	-	-	-	2,9%	-0,1%	-

NETTOOMSÄTTNING

EBIT

	Q1-21	Q2-21	Q3-21	Q4-21	Q1-22	Q2-22	Q3-22	Q4-22	Q1-23	Q2-23	Q3-23
Utfall <i>MEUR</i>	41,6	46,2	30	41,6	22,5	15,2	9,1	8,7	10,7	13,2	-
Pinpointkonsensus <i>MEUR</i>	-	-	-	-	-	-	61,18	13,59	8,2	13,54	-
Antal estimat	0	0	0	0	0	2	2	3	2	3	2
Utfall vs Pinpointkonsensus	-	-	-	-	-	-	-85,1%	-36%	30,5%	-2,5%	-
Analytiker <i>MEUR</i>	-	-	-	-	-	-	-	-	11	14,5	-
Utfall vs Analytiker	-	-	-	-	-	-	-	-	-2,7%	-9%	-

Fundamental analys

- Ofta svårt. Klart enklare med Hitta kursvinnare.
- $P/E\text{-talet} = \text{Aktiens pris} / \text{Årsvinsten per aktie}$
- $\text{Framtida aktiepris} = \text{Framtida P/E-tal} \times \text{Framtida årsvinst per aktie}$
- Kan vi komma fram till troliga framtida värden på P/E-talet och vinsten per aktie får vi sålunda per automatik fram den troliga framtida aktiekursen.

Fundamental analys

- Vad letar vi då efter?

Jo, företag med:

- Hög framtida vinsttillväxt
- Lågt eller rimligt P/E-tal (värdering) idag

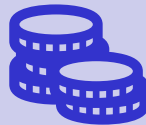


Hitta kursvinnare

Bör-krav på bolaget



Går med vinst



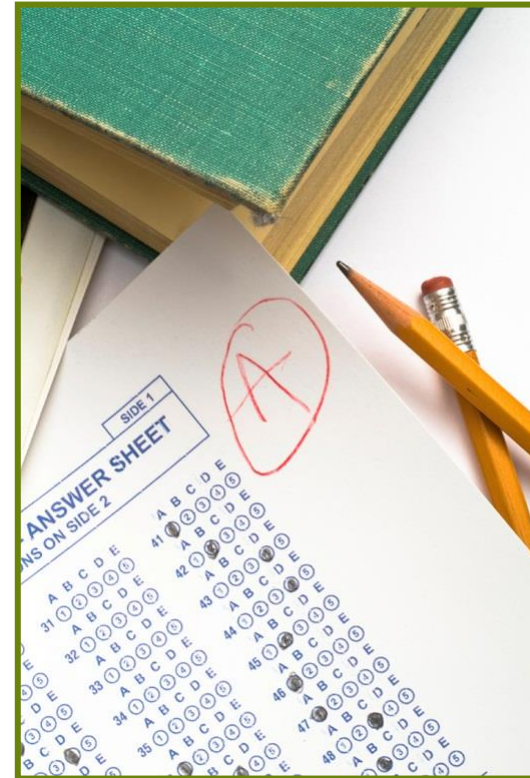
Värderas utifrån vinst, inte tillgångar



Fem års placeringssikt – för att få med en konjunkturtopp = höga P/E-tal

Fundamental analys

- Studera företagets historiska försäljnings- och vinstutveckling.
- Företag med stark historisk utveckling har ofta även bra framtidsutsikter.
- Bedöm vilka tillväxtutsikter företaget har i
- framtiden



Typ av företag	Kännetecken
Låg tillväxt	Vinsten ökar < 10% per år
Medeltillväxt	Vinsten ökar 10-15% per år
Hög tillväxt	Vinsten ökar >15% per år ("tillväxtföretag")
Cykliska företag	Vinsten varierar över konjunkturcyklerna
Turn-around	Problemföretag som håller på att vända
Tillgångsföretag	Företag som inte värderas efter vinsten, utan efter tillgångarna

Kombinera FA och TA

		FA	
		Dålig	Bra
TA	Bra	Undvik helst	Rätt val
	Dålig	Undvik absolut	Avvakta

- Låt oss analysera ett bolag!

Bensträckare
Paus 10.37-10.52

- Fundamental analys (FA)
Analys av själva bolaget



- Teknisk analys (TA)
Analys av bolagets aktie



Teknisk Analys



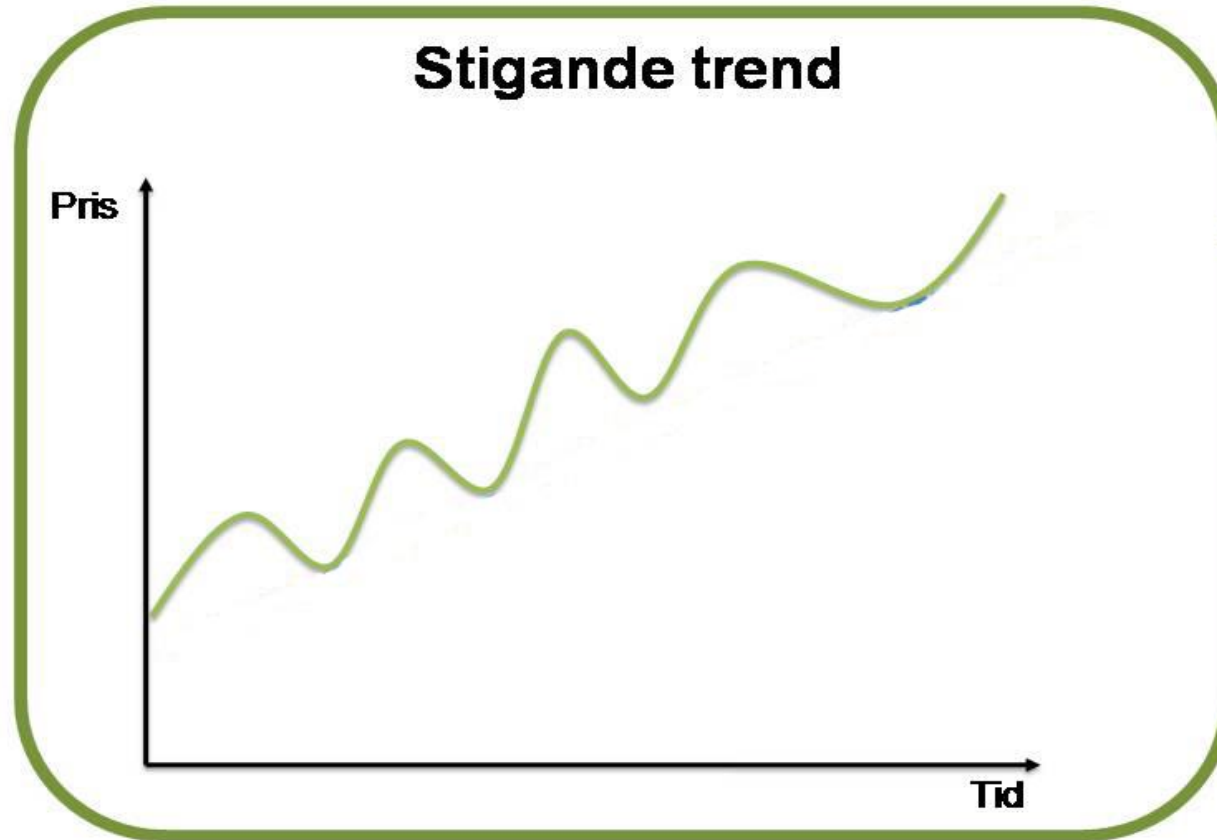
- Fokuserar på rörelser aktien för att avgöra om en aktie är köpvärd eller inte.
- Sannolikheten är det att kursens mönster rör sig på ett visst sätt?
- Förutsägbarheten i det mänskliga beteendet är själva kärnan i teknisk analys.
- Vi människor har en tendens att göra samma sak om och om igen. Den tekniska analysen tar ingen hänsyn till vilken bransch eller land ett bolag tillhör, utan fokuserar bara på aktiekursen.
- Man antar att marknaden redan räknat med det fundamentala värdet i aktiekursen, och försöker helt enkelt att hitta köp- eller säljsignaler.

Diagramtyper

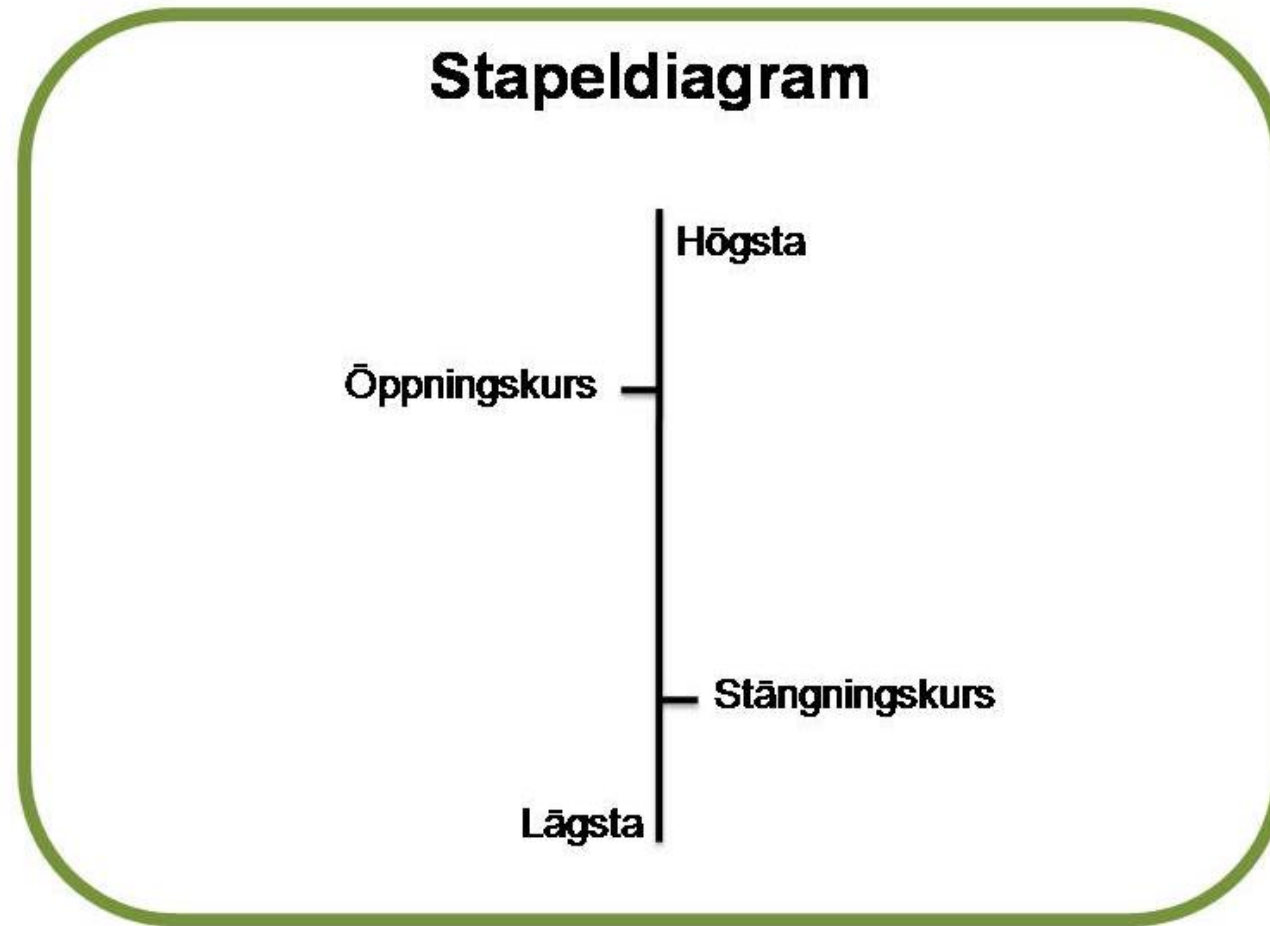
- Linjediagram
- Stapeldiagram
- Candlestick-diagram



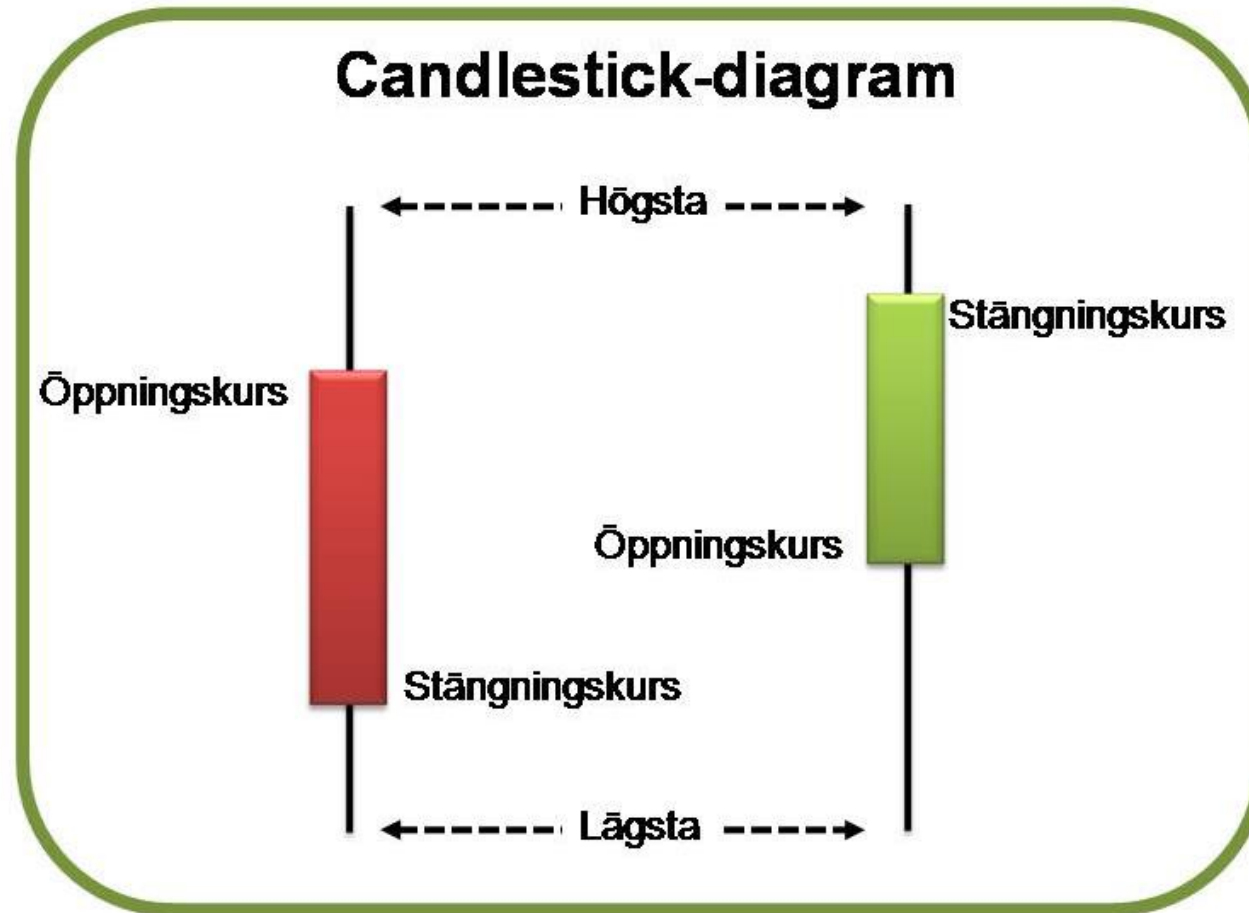
Linjediagram



Stapeldiagram



Candlestickdiagram

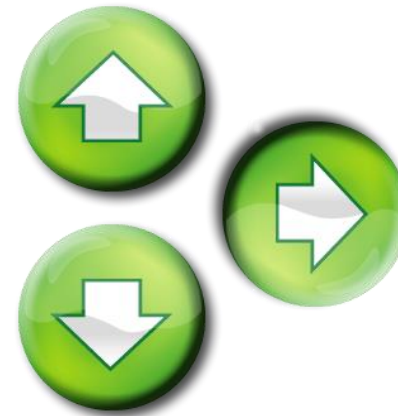


Candlestickdiagram

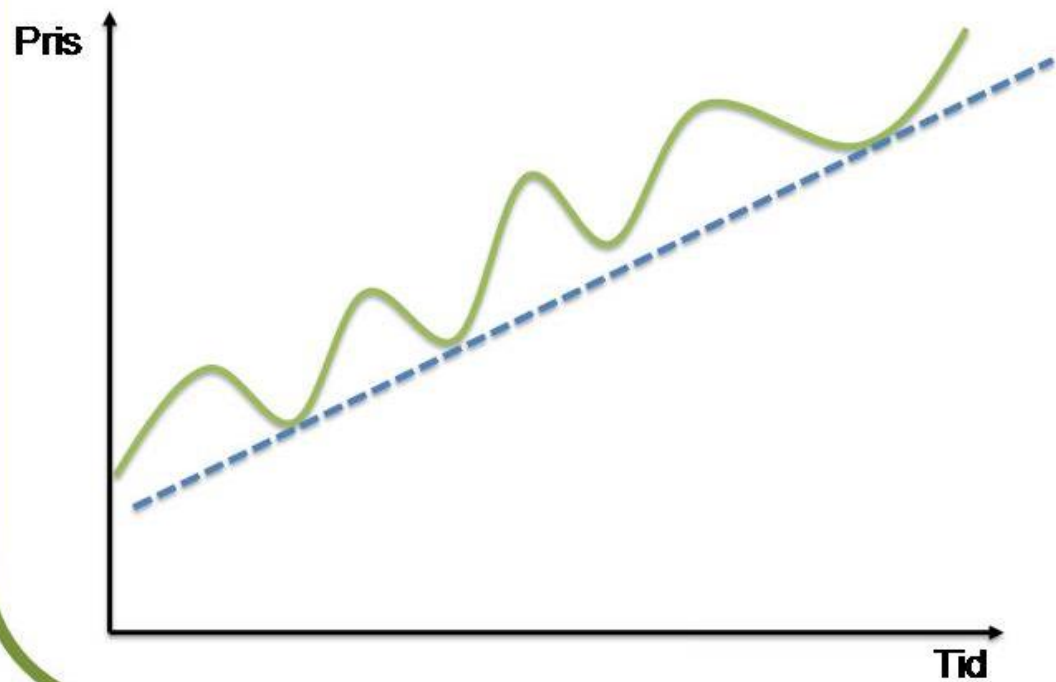


Trend

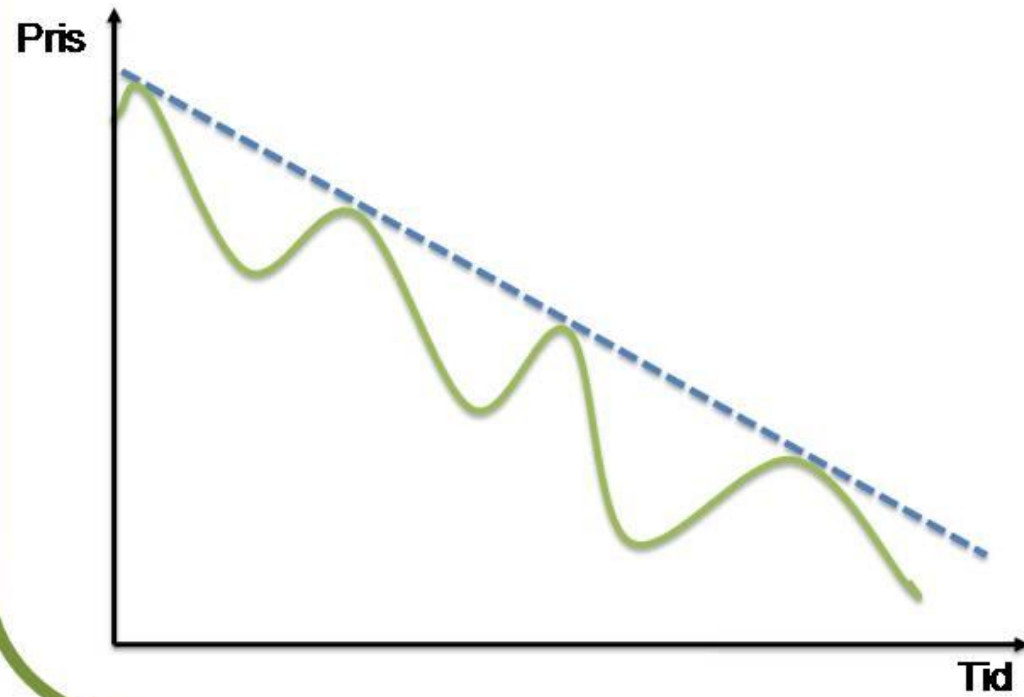
- Trendanalys är den enklaste och viktigaste metoden inom teknisk analys
- Vad är en trend?
 - Den riktning som aktiens pris har för tillfället
- Tre trendriktningar
 - Stigande
 - Fallande
 - Sidledes



Stigande trend



Fallande trend



Stigande och fallande trend



6 månader

Trend

- Trenden är intakt tills motsatsen är bevisad
- Sannolikheten för att trenden ska bestå är större än att den bryts:
 - Stigande trend, sannolikheten för stigande kurs är högre än för fallande
 - Fallande trend, sannolikheten för fallande kurs är högre än för stigande
- Let the trend be your friend – följ trenden!

Trend

Fastställ trenden för den aktie du funderar på att köpa och agera sedan så här:

- **Stigande trend:** Köp aktien eftersom sannolikheten för stigande kurs är högre än för fallande.



- **Fallande trend:** Avvakta eftersom sannolikheten för fallande kurs är högre än för stigande. Köp aktien när trenden har vänt.



Trend

- Fyra olika trendlängder:
 - Primärtrend (månader – år)
 - Sekundärtrend (veckor – månader)
 - Tertiärtrend (dagar – veckor)
 - Subtertiärtrend (timmar – dagar)
- Riktningen på ovanstående trender kan vara olika för en aktie.
- Den **längsta** trenden anses vara den starkaste.

Trendbrott

- Viktigt att kunna identifiera trender och att kunna rita trendlinjer
- Ännu viktigare är att kunna identifiera trendbrott – dvs när en trend bryts och övergår i en annan trend
 - Fallande trend bryts – köpsignal
 - Stigande trend bryts – säljsignal

Låt oss leta efter trendbrott!

Trendbrott



24 månader

Stöd och motstånd

- Viktiga begrepp inom **TA**
- Stöd – en horisontell linje som skär en bottennotering för en aktie. Aktiekursen brukar ofta vända upp när ett stöd nås.
- Motstånd- en horisontell linje som skär en toppnotering för en aktie. Aktiekursen brukar ofta vända ned när ett motstånd nås.

Låt oss leta efter stöd och motstånd!

Stöd och motstånd



12 månader

Stöd och motstånd

- Varför håller ofta stöd/motstånd?
- När ett motstånd bryts utlöses en köpsignal
- När ett stöd bryts utlöses en säljsignal

Låt oss leta efter köp- och säljsignaler!

Stöd och motstånd

- Hur mycket kan/bör kursen stiga om ett motstånd bryts?
- Målkursen beräknas med hjälp av motståndet och den lägsta kurs som nåts efter att motståndet bildades.

Låt oss titta på ett exempel!

Indikatorer

- Hjälpmedel inom TA som indikerar vad som komma skall för aktiekursen.
- Ger köp- eller säljsignaler
- Drygt 60 indikatorer i Hitta kursvinnare Pro
(finns väl beskrivna i Hjälp-delen)

Indikatorer

- Indikatorerna delas vanligen in i två huvudkategorier:
 - Trendföljande indikatorer
 - Momentumindikatorer

Trendföljande indikatorer

- Används för att definiera trenden
- Glidande medelvärden vanligast
 - Jämnar ut en aktie- eller indexkurva
 - Linjens riktning ger trenden

Glidande medelvärden

- - Långt (*vanligen 200 perioder)
 - Medellångt (*50 perioder)
 - Kort (*20 perioder)
- *(grundinställningarna på dessa)
- Skärningspunkter ger köp- eller säljsignal

Låt oss ta en titt på några olika aktier

Glidande medelvärden



12 månader

Lunchpaus
12.07-13.07

Välkommen tillbaka!

Eftermiddagen

Etapp 3 & 4

- Nyckeltal
- Börspsykologi och vilka utmaningar som finns för att fullfölja aktiestrategierna
- Hur du tar fram egna aktiestrategier och testar dem i analysprogrammet Hitta Kursvinnare
- Hur du bygger en långsiktigt framgångsrik aktieportfölj
- Praktiska tips för investering i aktier
- Q&A



Nyckeltal

Momentumindikatorer

- Används för att mäta jämviktspendling
- - Aktier pendlar hela tiden upp och ner jämfört med en jämviktsskurs. När aktiens värde är långt ifrån sin jämviktsskurva är den antingen överköpt eller översåld och en rekyll kommer vanligen
- Detta kan användas för att hitta köp- och säljsignaler
- **RSI** vanlig momentumindikator

RSI

- Mäter aktiens styrka relativt sin egen historiska utveckling
- Standard är 14 perioder
- Antar ett värde mellan 0 och 100, där 100 betyder att aktien stigit 14 perioder i rad och 0 betyder att aktien gått ned 14 perioder i rad

RSI

- Aktien anses vara översåld om RSI-värdet understiger 30 och överköpt om värdet överstiger 70.
- Köpsignal ges när RSI-värdet överstiger 30, alltså korsar 30 underifrån
- Säljsignal ges när RSI-värdet understiger 70, alltså korsar 70 ovanifrån

Låt oss ta en titt på några olika aktier

RSI



6 månader

Kurs/Försäljning

P/S

- Aktuell kurs, dividerat med summan av de senaste bokslutets försäljning per aktie.

- Hur marknaden värderar varje försäljningskrona.

P/S 12mån

- Aktuell kurs, dividerat med summan av de fyra senaste kvartalens försäljning per aktie.

P/S & P/S12 mån

Börslistor

Beräkna till: Ta-period:

Mina urval
Skapa valfritt antal egna listor med intressanta nyckeltal, signaler, tekniska indikatorer osv. Lägg till en ny filik genom att klicka på '+'-fliken. För att lägga till fler nyckeltal klicka på knappen 'kolumner' i den högra delen av skärmen.

Visar lista: Large Cap (Sverige) - Alla branscher

Nyckeltal	Signaler	Volym	PEG	Graham Screen...	Valuefy Capital ...	Växande bolag	RSI	Valuefy Capital ...	Magic Formula	Graham Screen...	Teneriffa	Valuefy Capital ...	Teneriffa 2023	QEAff	Graham Scree	kolumner
Namn	Börsvärde (M...)	EV (M\$ek)	Förs.tillväxt 5 år	Kurs	Kurstillväxt 5 år	P/e	P/e 12mån	P/s	P/s 12mån	PEG 12mån	Utd.andel.	Vinstmarg(%)	Utd.tillväxt 5 år			
Lundin Mining Corporati...	62 370	62 985	11,7	80,80	6,7	13,0	23,2	2,0	2,1	79,0	19,7	31,8				
Medicover B	25 662	36 763	21,0	168,90	17,7	>100	>100	1,5	1,5	130,2	1,3					
Millicom International C...	31 218	100 282	-7,0	181,40	-16,3	23,2	34,5	0,5	0,5	0,0	4,2					
Mips	14 495	13 979	34,1	553,6	49,0	82,8	>100	25,7	28,2	82,3	39,6					
MTG A	8 645	4 021	-29,8	65,00	-9,2	31,9	20,4	1,5	1,4	0,0	9,0					
MTG B	8 645	4 021	-29,8	64,50	-8,8	31,7	20,2	1,4	1,4	0,0	9,0					
Munters Group AB	23 555	26 832	9,7	127,70	22,8	40,3	33,8	2,2	2,0	0,7	30,0	7,1	25,9			
Mycronic	23 617	22 545	11,3	241,20	18,7	32,0	32,6	4,6	4,5	1,6	46,4	17,4	7,0			
NCAB Group	15 771	16 305	23,5	84,35	62,2	37,8	33,1	3,5	3,5	0,6	49,3	12,3				
NCC A	9 437	12 603	1,9	99,60	-9,9	9,1	7,1	0,2	0,2	4,3	54,8	2,4	-5,6			
NCC B	9 437	12 603	1,9	94,60	-10,0	8,6	6,7	0,2	0,2	4,1	54,8	2,4	-5,6			
New Wave B	12 692	15 021	9,6	191,30	29,7	10,9	10,3	1,4	1,4	0,2	36,9	16,4	30,8			
Nibe Industrier B	213 602	220 142	16,1	105,95	35,9	48,6	42,8	5,3	5,0	0,9	29,8	14,2	19,9			
Nolato B	14 600	15 795	9,4	54,20	-7,0	20,9	23,1	1,4	1,4	73,4	8,1	8,7				
Nordea Bank	408 158	413 706	5,4	113,22	6,0	10,3	8,1	3,8	3,4	0,1	81,3	48,7	6,0			
Nordnet	20 725	20 665	15,8	158,00	24,0	22,0	11,7	10,9	10,9	60,5	60,1					
NP3 Fastigheter	11 196	22 808	17,9	195,20	26,8	8,6	13,8	6,9	6,9	21,9	101,5	13,1				
NP3 Fastigheter Pref	11 196	22 808	17,9	24,95	-5,2	1,1	1,8	0,9	0,9	21,9	101,5	13,1				
Nyfos	12 522	35 864	26,0	65,55	7,4	>100	4,0	3,8	45,1	59,0						
Orrön Energy	3 677	3 687	-59,4	12,86	14,6	0,0	0,0	24,3	0,0	0,0	5,5					
OX2	20 793	17 475	76,30	19,2	19,6	2,7	2,8	0,1	0,0	15,5						
Pandox B	22 411	57 875	2,6	121,90	-4,6	5,3	7,6	4,0	3,7	0,1	10,9	94,6	-10,7			
Peab B	13 766	31 690	4,8	46,50	-6,5	7,3	7,3	0,2	0,2	62,9	3,9	0,0				
Platzer Fastigheter Hold...	9 739	21 375	4,3	81,20	7,4	3,0	5,2	7,9	7,7	8,6	322,9	8,9				
Ratos A	10 446	20 951	4,9	34,45	-1,6	12,8	10,4	0,4	0,4	31,1	3,9	-15,9				
Ratos B	10 446	20 951	4,9	32,04	1,9	11,9	9,7	0,3	0,3	31,1	3,9	-15,9				
SAAB B	79 388	67 809	1,5	584,4	10,9	33,9	29,3	1,8	1,8	0,9	30,8	6,7	-0,7			
Sagax A	103 760	104 961	14,5	232,00	31,4	27,1	84,8	20,0	19,3	31,6	89,4	24,6				
Sagax B	103 760	104 961	14,5	232,50	32,1	27,2	85,0	20,0	19,4	31,6	89,4	24,6				
Sagax D	103 760	104 961	14,5	26,35	-4,9	3,1	9,6	2,3	2,2	31,6	89,4	24,6				
Sampo A SDB	257 122	259 839	15,6	503,0	15,1	12,8	2,4	2,0	87,2	19,1	2,6					
Sandvik	259 658	4,3	207,00	6,5	23,1	24,0	2,3	2,2	55,9	15,8	7,4					

PE-tal

- Aktuell kurs, dividerat med senaste bokslutets vinst per aktie efter skatt

PE 12 mån

- Aktuell kurs dividerat med summan av fyra senaste kvartalens vinst per aktie efter skatt

Skilnad mellan P/E och P/E 12 mån

Börslistor Beräkna till: Mina urval

Large Cap Sök efter: [Förs.tillväxt 5 år > 10] och [Vinsttillväxt 5 år > 10] och [P/e 12mån <= 50] och [PEG 12mån <= 2] och [P/e 12mån > 10]

Visar lista: Large Cap (Sverige) - Alla branscher

Nyckeltal	Signaler	Volym	PEG	Graham Screen...	Valuefy Capital ...	Växande bolag	RSI	Valuefy Capital ...	Magic Formula	Graham Screen...	Teneriffa	Valuefy Capital ...	Teneriffa 2023	QEAFf	Graham Scree	kolumner
Namn	Börsvärde (M...)	EV (M\$ek)	Förs.tillväxt 5 år	Kurs	Kurstillväxt 5 år	P/e	P/e 12mån	P/s	P/s 12mån	PEG 12mån	Utd.andel	Vinstmarg(%)	Utd.tillväxt 5 år			
Lundin Mining Corporati...	62 370	62 985	11,7	80,80	6,7	13,0	23,2	2,0	2,1	79,0	19,7	31,8				
Medicover B	25 662	36 763	21,0	168,90	17,7	>100	>100	1,5	1,5	130,2	1,3					
Millicom International C...	31 218	100 282	-7,0	181,40	-16,3	23,2	34,5	0,5	0,5	0,0	4,2					
Mips	14 495	13 970	34,1	553,6	49,0	82,8	>100	25,7	28,2	82,1	39,6					
MTG A	8 645	4 021	-29,8	65,00	-9,2	31,9	20,4	1,5	1,4	0,0	9,0					
MTG B	8 645	4 021	-29,8	64,50	-8,8	31,7	20,2	1,4	1,4	0,0	9,0					
Munters Group AB	23 555	26 832	9,7	127,70	22,8	40,3	33,8	2,2	2,0	0,7	30,0	25,9				
Mycronic	23 617	22 545	11,3	241,20	18,7	32,0	32,6	4,6	4,5	1,6	46,4	7,0				
NOAD Group	15 771	16 305	23,5	84,35	62,2	37,0	33,1	3,5	3,5	0,0	12,3					
NCC A	9 437	12 603	1,9	99,60	-9,9	9,1	7,1	0,2	0,2	4,3	54,8	-5,6				
NCC B	9 437	12 603	1,9	94,60	-10,0	8,6	6,7	0,2	0,2	4,1	54,8	-5,6				
New Wave B	12 692	15 021	9,6	191,30	29,7	10,9	10,3	1,4	1,4	0,2	36,9	30,8				
Nibe Industrier B	213 602	220 142	16,1	105,95	35,9	48,6	42,8	5,3	5,0	0,9	29,8	19,9				
Nolato B	14 600	15 795	9,4	54,20	-7,0	20,9	23,1	1,4	1,4	73,1	8,1	8,7				
Nordea Bank	408 158	413 706	5,4	113,22	6,0	10,3	8,1	3,8	3,4	0,1	81,3	6,0				
Nordnet	39 725	39 665		158,90		24,0	22,0	11,7	10,9		69,5					
NP3 Fastigheter	11 196	22 808	17,9	195,20	26,8	8,6	13,8	6,9	6,9		21,9	13,1				
NP3 Fastigheter Pref	11 196	22 808	17,9	24,95	-5,2	1,1	1,8	0,9	0,9		21,9	13,1				
Nyfosa	12 522	35 864	26,0	65,55		7,4	>100	4,0	3,8		45,1	59,0				
Orrön Energy	3 677	3 687	-59,4	12,86	14,6	0,0	0,0	24,3		0,0	5,5					
OX2	20 793	17 475		76,30		19,2	19,6	2,7	2,8	0,1	0,0	15,5				
Pandox B	22 411	57 875	2,6	121,90	-4,6	5,3	7,6	4,0	3,7	0,1	10,9	-10,7				
Peab B	13 766	31 690	4,8	46,50	-6,5	7,3	7,3	0,2	0,2		62,9	0,0				
Platzer Fastigheter Hold...	9 739	21 375	4,3	81,20	7,4	3,0	5,2	7,9	7,7		8,6	8,9				
Ratos A	10 446	20 951	4,9	34,45	-1,6	12,8	10,4	0,4	0,4		31,1	-15,9				
Ratos B	10 446	20 951	4,9	32,04	1,9	11,9	9,7	0,3	0,3		31,1	-15,9				
SAAB B	79 388	67 809	1,5	584,4	10,9	33,9	29,3	1,8	1,8	0,9	30,8	-0,7				
Sagax A	103 760	104 961	14,5	232,00	31,4	27,1	84,8	20,0	19,3		31,6	24,6				
Sagax B	103 760	104 961	14,5	232,50	32,1	27,2	85,0	20,0	19,4		31,6	24,6				
Sagax D	103 760	104 961	14,5	26,35	-4,9	3,1	9,6	2,3	2,2		31,6	24,6				
Sampo A SDB	257 122	259 839	15,6	503,0		15,1	12,8	2,4	2,0		87,2	2,6				
Sandvik	259 658		4,3	207,00	6,5	23,1	24,0	2,3	2,2		55,9	7,4				

PEG-tal

PEG

- P/E dividerad med tillväxten i vinsten per aktie. Kräver stigande vinst för att vara positivt värde.
- Priset är aktuellt med vinst och tillväxt är historiska siffror som kan vara lite irrelevant. Speciellt i Q3.

PEG 12 mån

- P/E 12 mån dividerad med tillväxten i vinsten per aktie för de fyra senaste kvartalen dessförinnan. Kräver stigande vinst för att vara positivt värde.
- Ett mer aktuellt mått

PEG 12 mån

Börslistor ▼ 🇸🇪 ▼ Sök efter: 🔍 Sök ⚙️ Snabbval ▼ Idag ▼ Ta-period: ▼ månad ▼ Min urval

[Förs.tillväxt 5 år > 10] och [Vinsttillväxt 5 år > 10] och [P/e 12mån <= 50] och [PEG 12mån <= 2] och [P/e 12mån <= 2]

Skapa valfritt antal egna listor med intressanta nyckeltal, signaler, tekniska indikatorer osv. Lägg till en ny filik genom att klicka på '+'-likn. För att lägga till fler nyckeltal klicka på knappen 'kolumner' i den högra delen av skärmen.

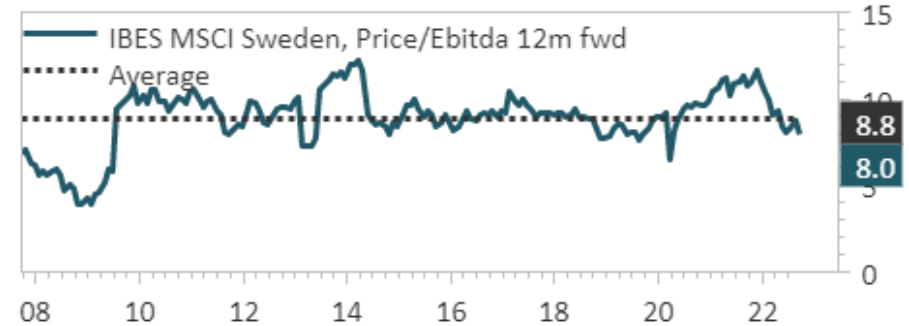
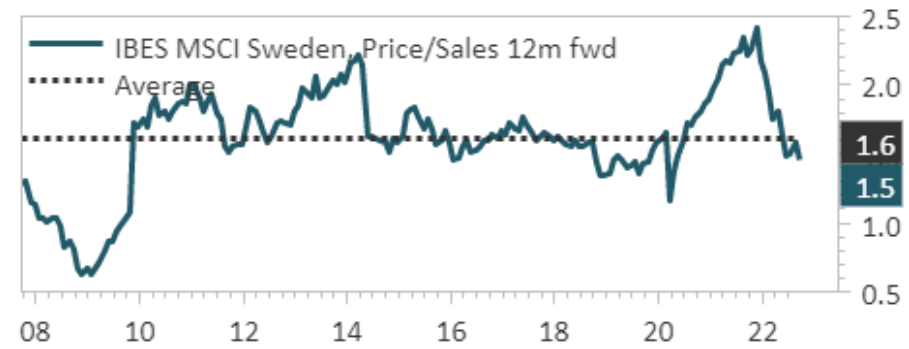
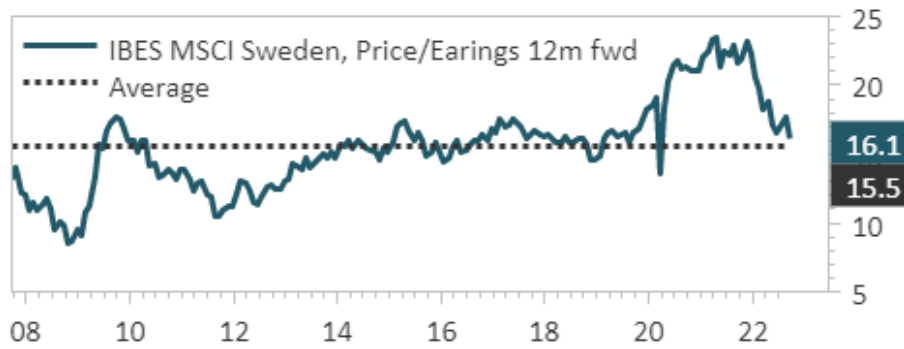
Visar lista: Large Cap (Sverige) - Alla branscher

Nyckeltal	Signaler	Volym	PEG	Graham Screen...	Valuefy Capital ...	Växande bolag	RSI	Valuefy Capital ...	Magic Formula	Graham Screen...	Teneriffa	Valuefy Capital ...	Teneriffa 2023	QEAFf	Graham Scree	kolumner
Namn	Börsvärde (M...)	EV (MSek)	Förs.tillväxt 5 år	Kurs	Kurstillväxt 5 år	P/e	P/e 12mån	P/s	P/s 12mån	PEG 12mån ▲	Utd.andel.	Vinstmarg(%)	Utd.tillväxt 5 år ▲			
TRATON SE	109 300	381 685	13,5	218,60		8,6	7,6	0,2	0,2	0,1	30,7	3,9				
Billerud	22 550	25 938	9,6	90,34	-6,8	4,9	5,2	0,5	0,5	0,1	40,8	13,8	11,8			
Pandox B	22 411	57 875	2,6	121,90	-4,6	5,3	7,6	4,0	3,7	0,1	10,9	94,6	-10,7			
New Wave B	12 692	15 021	9,6	191,30	29,7	10,9	10,3	1,4	1,4	0,2	36,9	16,4	30,8			
Sdiptech Pref	10 379	13 530	21,7	116,50	1,2	10,3	9,9	1,2	1,1	0,2	0,0	15,0				
Systemair	16 245		10,6	78,10	26,6	15,5	15,5	1,3	1,3	0,2	21,9	10,7	17,1			
Holmen A	67 865		9,0	421,0	14,6	11,6	11,8	2,8	2,8	0,2	44,1	31,1	19,7			
Holmen B	67 865		9,0	417,6	14,3	11,5	11,7	2,8	2,8	0,2	44,1	31,1	19,7			
Loomis	23 201		9,6	308,2	-1,7	13,8	12,8	0,9	0,8	0,3	53,7	8,6	5,9			
Lindab International	13 230	16 200	8,4	167,80	19,3	13,2	14,0	1,0	1,0	0,3	40,9	10,0	27,4			
Skanska B	62 272	66 957	0,2	148,30	-1,5	7,5	7,7	0,4	0,4	0,4	38,0	6,3	-1,9			
Trelleborg B	78 258	99 487	-1,0	288,7	7,6	14,9	14,7	2,6	2,5	0,4	30,9	15,3	5,9			
Truecaller	12 191	10 275		32,16		22,2	22,9	6,7	6,6	0,4	0,0	38,8				
Swedbank A	202 969	201 367	4,5	179,30	-0,8	9,2	8,1	3,8	3,4	0,4	50,0	51,4	-5,6			
Sdiptech B	10 379	13 530	21,7	273,2	47,3	24,1	23,2	2,9	2,7	0,4	0,0	15,0				
Volvo B	433 125		7,1	213,00	7,4	13,1	11,2	0,9	0,9	0,5	86,3	9,5	26,9			
SEB C	255 193	252 929	7,7	127,40	9,3	10,0	8,9	4,2	3,9	0,5	53,0	52,4	3,3			
SEB A	255 193	252 929	7,7	119,25	8,2	9,4	8,4	3,9	3,6	0,5	53,0	52,4	3,3			
Volvo A	433 125		7,1	220,20	8,2	13,6	11,5	0,0	0,0	0,5	86,3	9,5	26,9			
NCAB Group	15 771	16 305	23,5	84,35	62,2	37,8	33,1	3,5	3,5	0,6	49,3	12,3				
Evolution	305 124	296 756	51,0	1415,2	65,8	32,0	29,6	18,5	17,1	0,6	50,6	62,2	6,1			
Hexagon B	345 084	380 912	9,8	127,55	11,2	30,1	28,0	6,0	5,7	0,6	31,7	24,2	1,5			
Autoliv SDB	88 183	95 776	2,1	950,2	-1,7	18,6	18,5	0,9	0,8	0,6	52,6	6,8	6,7			
Handelsbanken A	183 113	183 113	3,4	92,48	-0,2	8,5	8,1	3,6	3,5	0,6	73,8	53,0	1,3			
Stora Enso R	113 956		5,7	144,50	-4,8	6,6	7,0	0,9	0,9	0,6	30,8	15,9	10,7			
Stora Enso A	113 956		5,7	158,80	-3,3	7,3	7,7	1,0	0,9	0,6	30,8	15,9	10,7			
Munters Group AB	23 555	26 832	9,7	127,70	22,8	40,3	33,8	2,2	2,0	0,7	30,0	7,1	25,9			
Handelsbanken B	183 113	183 113	3,4	111,20	2,0	10,3	9,7	4,4	4,2	0,8	73,8	53,0	1,3			
SAAB B	79 388	67 809	1,5	584,4	10,9	33,9	29,3	1,8	1,8	0,9	30,8	6,7	-0,7			
HMS Networks	23 971	24 137	16,2	512,0	27,0	47,2	42,2	9,6	8,7	0,9	36,9	24,9	21,7			
Nibe Industrier B	213 602	220 142	16,1	105,95	35,9	48,6	42,8	5,3	5,0	0,9	29,8	14,2	19,9			
Swedish Orphan Biovit...	68 591	73 278	21,3	221,40	3,8	24,8	20,8	3,5	3,4	0,9	0,0	17,7				

EBIT EBITDA

- Earnings Vinst
- Before Före
- Interest Ränta
- Taxes Skatt
- Depreciation Avskrivningar
- Amortization Nedskrivningar(inkl goodwillavskriv.)

Värdering Stockholmsbörsen



Source: Refinitiv Datastream, NeuroQuant, Erik Hansén

Skuldsättningsgrad

- Beskriver företagets räntekänslighet.
- Beräknas $\text{Totala skulder} / \text{EK}$

Balanslikviditet

- Beskriver företagets betal förmåga.

- Beräknas

Omsättningstillgångar/ kortfristiga skulder

Nettoskuld

- Beskriver företagets förmåga att betala av sina skulder.
- Beräknas

Räntebärande skulder – räntebärande tillgångar –
likvidamedel = Nettoskuld

Börspsykologi

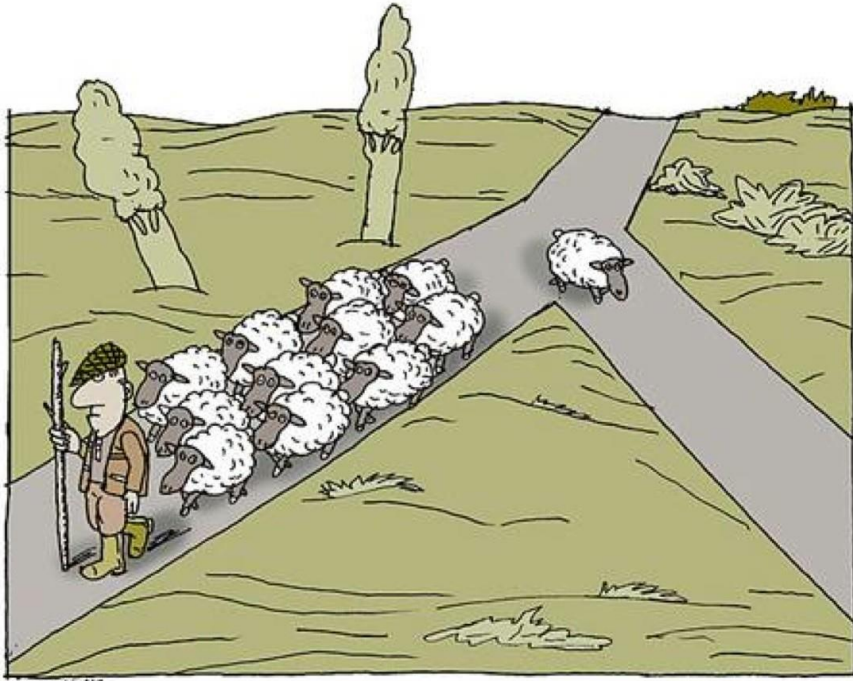
Känslor

- Där känslor kommer in går goda beslut ut.
- I sparande behöver man vara rationell och följa en strategi.

Nollställ er

- När börsen gått ner är pessimismen stor och vice versa. Det är lätt att dras med.

Flockbeteende



- Om tillräckligt många agerar på ett likartat sätt får vi en signal, ett bevis
- Att gå mot strömmen är svårt

Mentala ankare:

- Vi skapar oss olika referenspunkter.

Konsekvensprincipen

- Vi ändrar inte gärna ett beslut vi fattat.

Auktoritetstro

- Vi litar ibland för mycket på experter.

Hybris

- När det gått bra ökar riskviljan.

Snabb belöning

- Ha tålamod. Människan vill hellre ha något idag än att skjuta upp det.



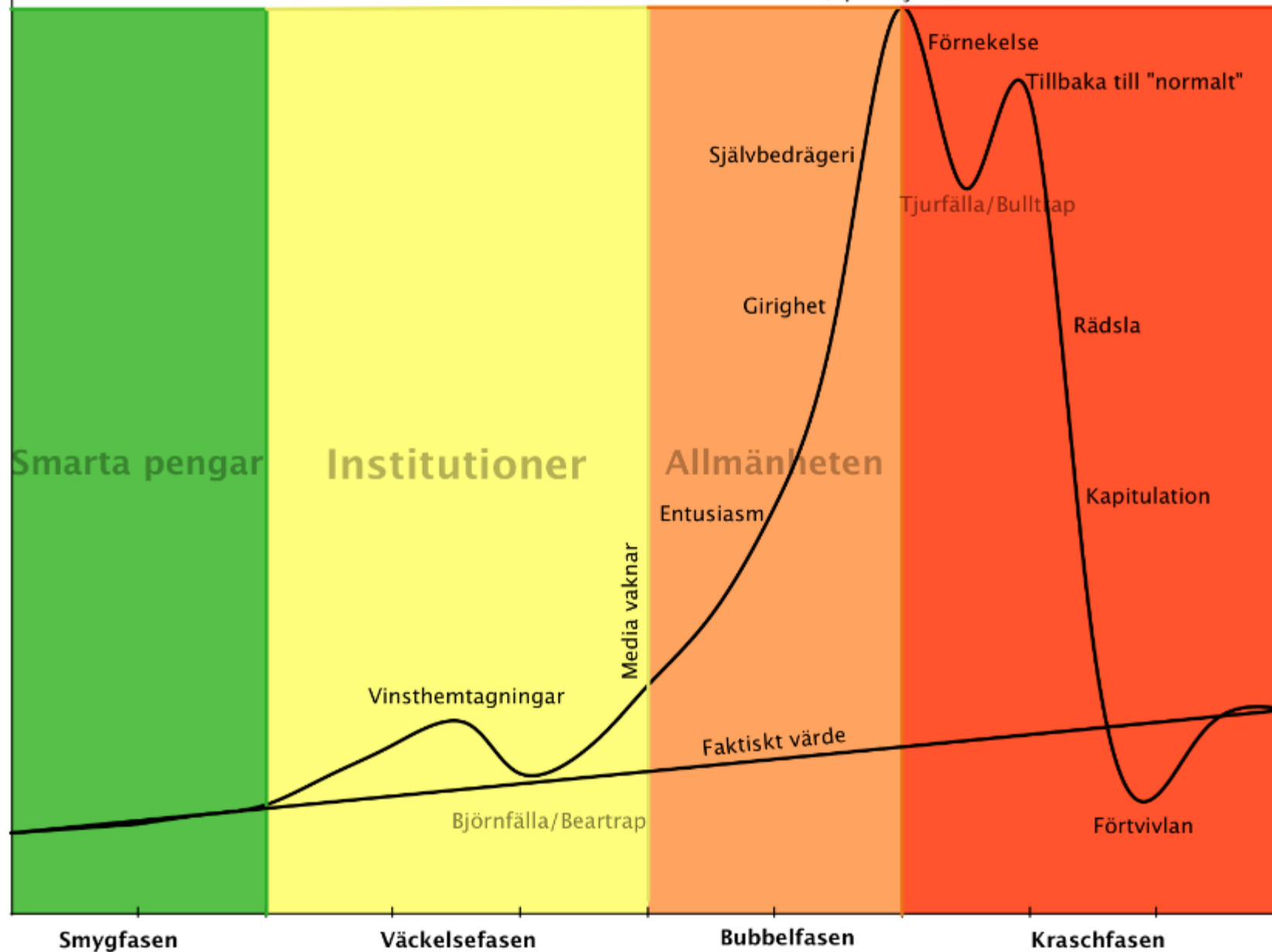
”Sleepingpoint”
-man måste kunna sova på natten



Hur en bubbla byggs upp och kraschar

cornucopia.cornubot.se fritt efter Dr Jean-Paul Rodrigue

Värdering



Hur agerar investerare?

Alternativ		Förväntad avkastning
• Val A	50% 1 000 kr, 50% 0kr	• 500 kr
• Val B	400 kr	• 400 kr

Hur agerar investerare?

Alternativ		Förväntad avkastning
• Val A	50% -1 000 kr, 50% 0kr	• -500 kr
• Val B	-400 kr	• -400 kr

Försluster gör ont

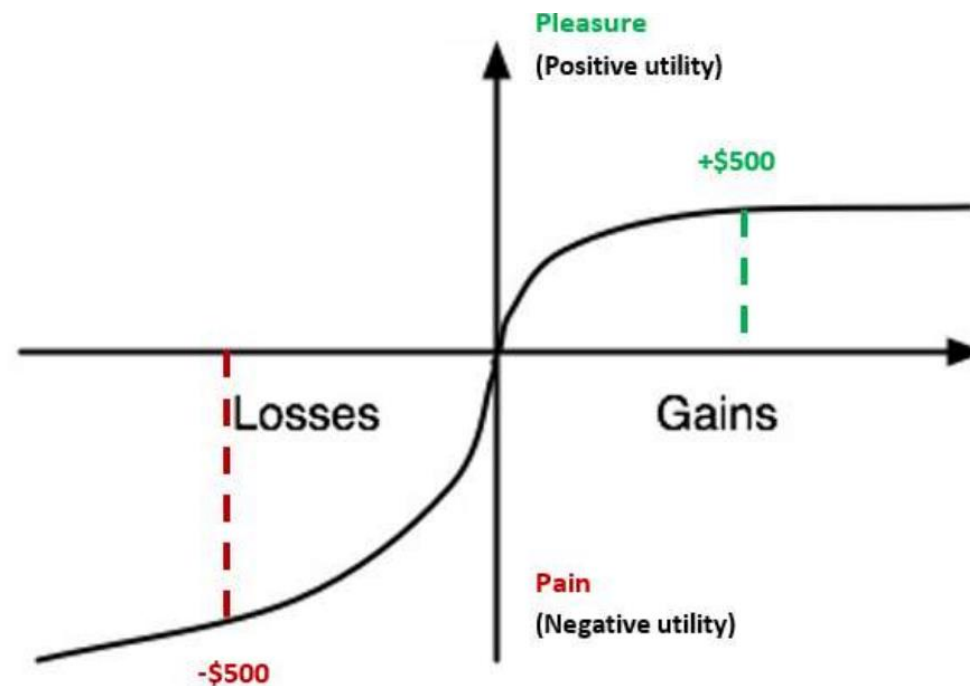


Figure 3. Licensed under CC BY-SA 3.0 via Wikimedia Commons

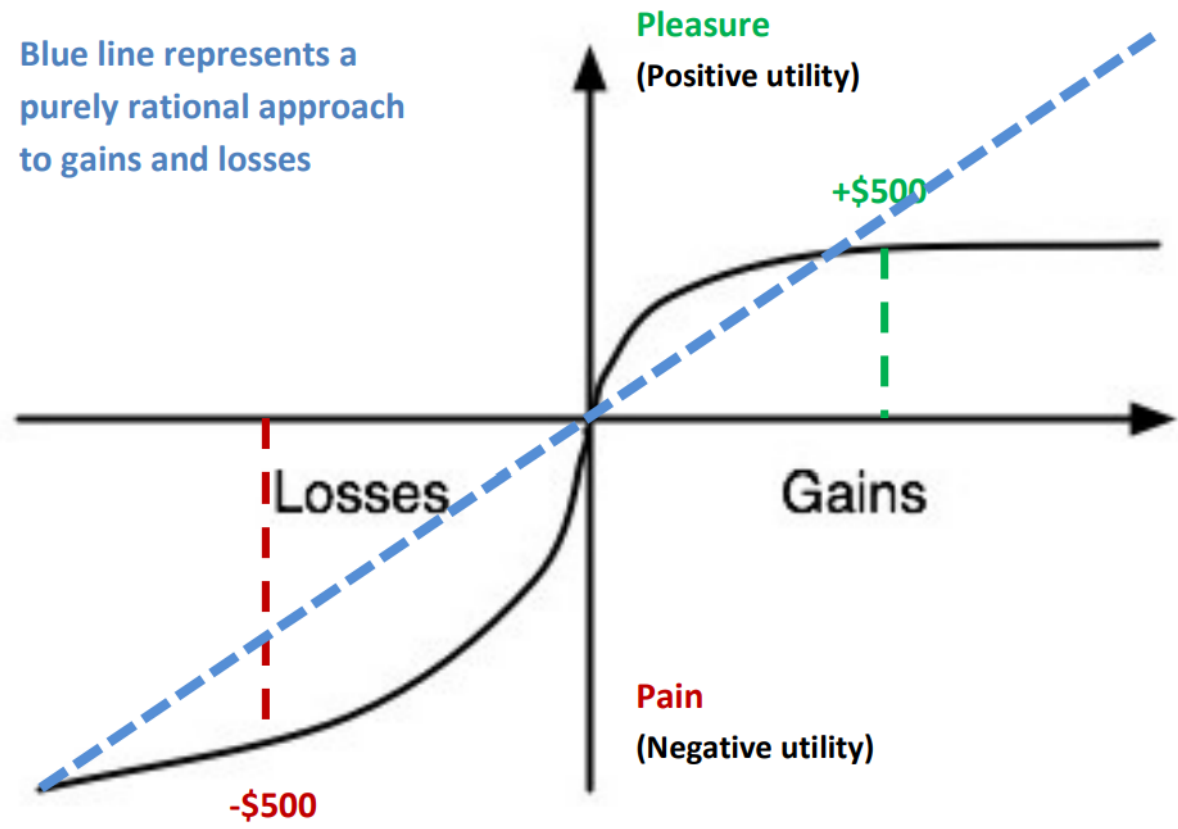


Figure 4. Licensed under CC BY-SA 3.0 via Wikimedia Commons

- Vi behöver hitta balansen när vinst och förlust påverkar oss lika mycket.
- Hur?
- Den potentiella vinsten ska vara lika stor som den potentiella förlusten.

- Använd stopp loss.
- När de är satta, rör dem inte.
- Statistik visar att de som följer denna strategi är 3 ggr så framgångsrika i sitt sparande.

27-May-2016
\$INDU (Monthly) 17873.22
Volume 6,445,230,592

The history of "This is the top." DOW Jones 1900 - 2016



Hur kan vi bli mer framgångsrika?

- Håll dig till din placeringsfilosofi
- Dokumentera din analys/strategi. Är den korrekt?
- Hantera rädslan ”Rädd för att missa”
- Ifråga sätt ditt beslut

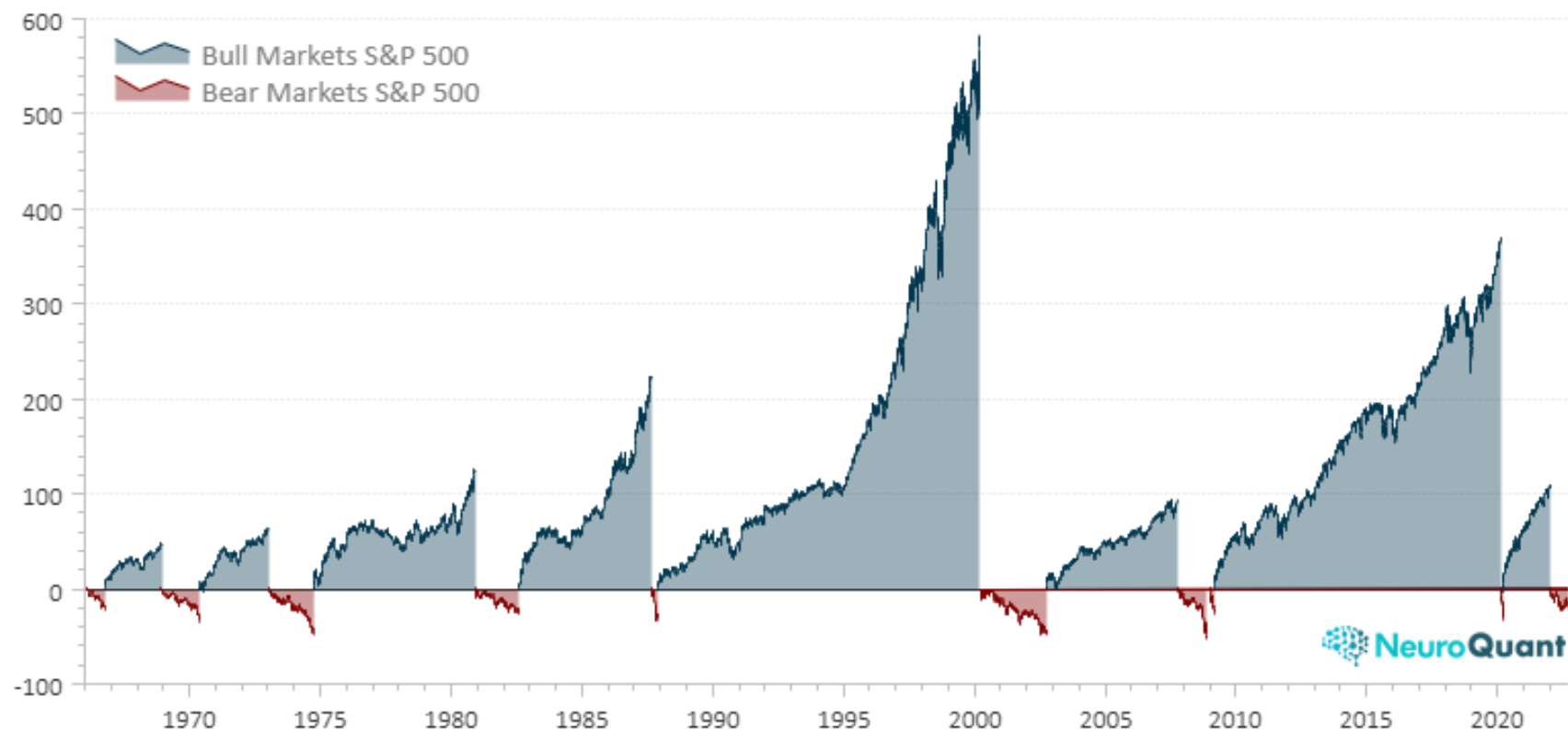
Hur kan vi bli mer framgångsrika?

- Var inte för aktiv.
 - Peter Lynch menar att mer pengar har förlurats på att förbereda sig på en korrektion på marknaden än själv korrektionen.
- Sov på saken. Gör inte för snabba affärer.

***”Var rädd när andra är giriga
och girig när andra är rädda.”***

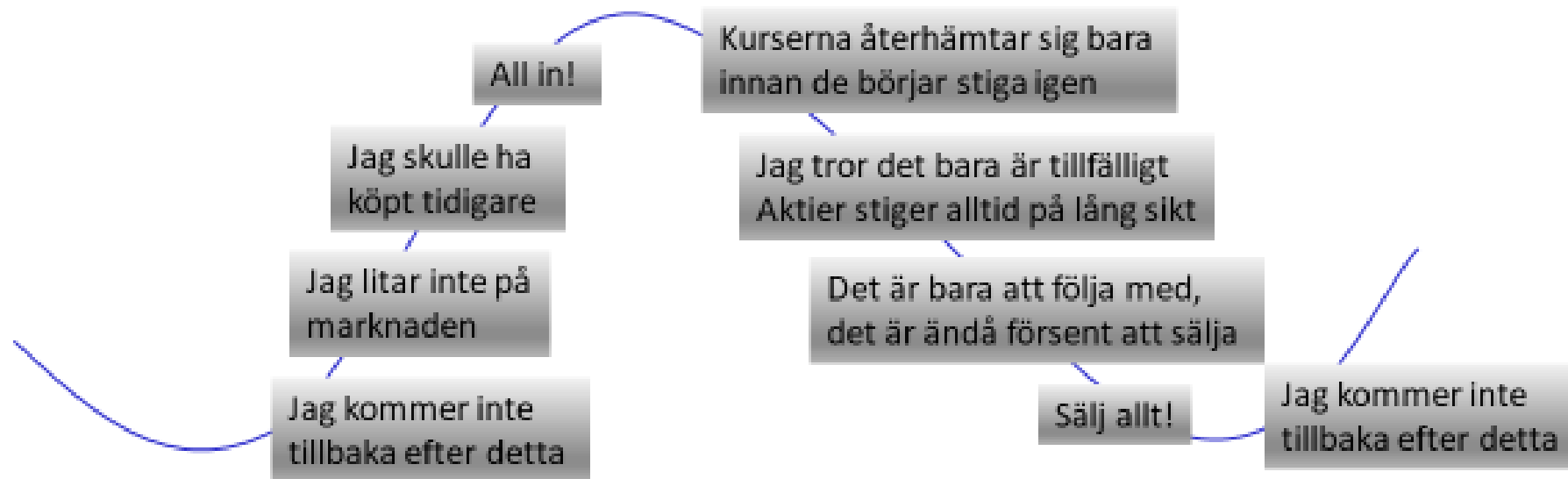
Warren Buffetts

Tjur- och björnmarknader S&P 500



Source: Refinitiv Datastream, NeuroQuant, Erik Hansén

Investerarna känslomässiga resa



Börsstrategier

Hur bygger man en framgångsrik strategi?



Börja!



Vilken målsättning?



Hur långsiktig är du?



Vilken risk är du villig att ta?



Hitta din strategi!

Strategi – Investment- bolag

Vilka väljs ut?

- Tre största investmentbolagen på Stockholmsbörsen.
Tre största bolaget på den amerikanska börsen.

Strategi:

Ta rygga på proffsen. Svenska och globala investmentbolag

Revidering april varje år.

Utveckling för strategin Senaste 6 åren:

Investmentbolag 76 %

OMXS30 48 %

Aktier:

Investor B

Latour B

Industrivärden B

Berkshire Hathaway Inc B

Citigroup Inc

Loews Corp.

Strategi –
Ta rygg på
Warren

Warren Buffett



1. Köp-och-behåll-strategin. Buffett ser sina investeringar som köp av själva företaget och inte aktien



2. Ställer sig 3 frågorna.

Förstår jag företagets affärsmodell och affärsidé?

Har företaget en lönsam bakgrund?

Ser företaget långsiktiga framtid positiv ut?



3. Fokus på avkastningen på företagets eget kapital än på vinst per aktier.



4. Leta efter företag med hög vinstmarginal och med en skötsam ledning.



5. Strunta i teknisk analys

Strategi –
Ta rygg på
Warren

Warren Buffett



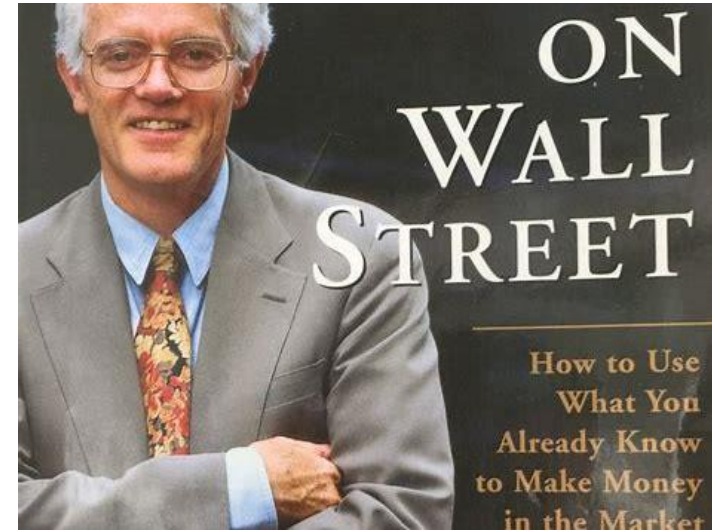
Nyckeltal

- ROA > 15
- ROE (räntabilitet) >15
- Operativ kassaflöde > 0
- Nettoskuld < 30
- Immateriella tillgångar < 45
- P/E 12 mån pos <50

Namn	Börsvärde (M...)	Immateriella til...	Kurs	Nettoskuld(%)	Operativt kas...	P/e 12mån	ROA(%)	Räntabilitet ▼
Nordic Paper Holding AB	2 084	27,4	31,15	25,9	560000,0	3,7	15,6	54,4
B3 Consulting Group	781	34,6	88,00	2,7	151700,0	7,4	18,4	50,3
Profoto Holding	2 984	38,0	74,60	-3,7	236000,0	14,2	24,2	49,6
Arise	1 499	0,9	33,70	-7,2	923000,0	1,8	26,5	47,8
Arctic Paper	2 598	2,2	37,50	-8,5	1447034	1,9	23,3	36,9
OEM International B	9 884	12,3	71,10	9,6	263000,0	16,2	20,5	36,2
International Petroleum ...	13 506	0,0	103,50	-10,6	6280392	5,6	20,1	35,0
OX2	13 749	0,0	50,45	-52,1	1226000	13,7	17,0	31,8
Nilörngruppen B	623	4,7	54,60	-1,9	26735,0	10,9	16,9	30,3
Truecaller	13 911	2,1	36,65	-67,7	610410,0	24,2	22,8	29,7
Sintercast	709	3,6	100,00	-8,6	25400,0	22,7	25,4	29,6
Softronic B	764	26,0	14,52	-20,0	80600,0	12,3	15,7	26,9
Rottneros	1 657	0,6	10,80	-10,3	541000,0	3,8	16,5	25,0
CTT Systems	2 744	21,3	219,00	-3,9	61200,0	32,5	17,6	24,6
Tethys Oil	1 778	0,0	53,79	-13,1	907906,0	3,5	18,4	20,4
BioGaia B	10 002	9,8	99,05	-67,2	318943,0	24,1	16,9	18,9
SNITT	4955	11,5	67,4	-14,8	853708	12,4	19,7	34,2

Strategi –
Ta rygg på
Peter Lynch

Peter Lynch



Intressanta case som beskriver dem utförligt i *One Up On Wall Street*:

1. Långsamt växande företag – *slow growers* – vars vinster växer i takt med BNP, ofta bra utdelning och direktavkastning.
2. Växande företag – *stalwarts* – vars vinster växer stadigt med 10–12 procent per år.
3. Snabbväxande företag – *fast growers* – små aggressiva företag vars vinster växer med 20–25 procent, kan bli s k *ten-baggers* (tiodubblas). Stor risk.
4. Cykliska företag – *cyclicals* – konjunktur känsliga företag. Timing är viktig.
5. *Turnarounds* – företag som har gått dåligt men som står inför en sannolik vändning.
6. Företag med låg värdering av substansen – *asset plays*.

Strategi –
Ta rygg på
Warren

Peter Lynch



Nyckeltal

- PEG <1
- Börsvärde > 40 miljarder
- Vinsttillväxt 3 år > 15
- Vinst år > 4
- Operativt kassaflöde >4

Namn	▲ Börsvärde (M...)	Kurs	Operativt kas...	PEG 12mån	Vinsttillväxt 3 år	Vinstår (antal ...)
Addtech B	46 566	170,70	1911000	0,9	21,0	12
Evolution	234 147	1086,0	9801846	0,4	72,0	9
Nibe Industrier B	131 125	65,04	2614000	0,7	26,3	11
Nordea Bank	430 967	120,08	245474814	0,1	40,0	11
SNITT	210701	360,5	64950415	0,5	39,8	10,8

Strategi –
Magic
Formula

Greenblatts formel bygger på nyckeltalen:

• *Avkastning på investerat kapital (RoC) =
Rörelseresultatet (EBIT) / Investerat Kapital**

• *Avkastning (EY) = Rörelseresultatet (EBIT) /
Värdet på företaget (Enterprise value)***

** Eget Kapital + räntebärande skulder*

*** Börsvärde + nettoskuld (räntebärande skulder –
kassa)*

Strategi:

Hitta lågt värderade bolag med hög avkastning

Utveckling för strategin Senaste 6 åren:

Investmentbolag 250 %

NASDAQ 100 184%

AKTIER:

Alphabet Inc A

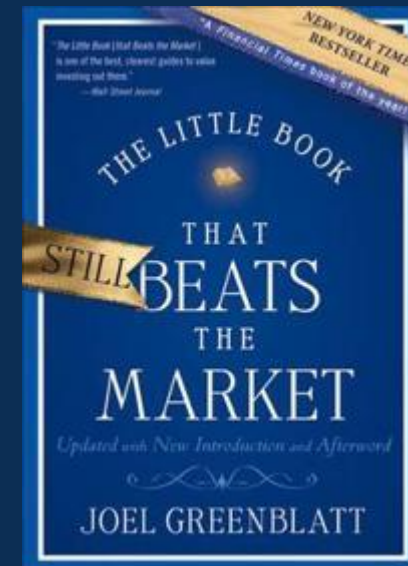
Amazon

Apple Inc

Meta Platforms Inc

Microsoft Corp.

Tesla Inc.

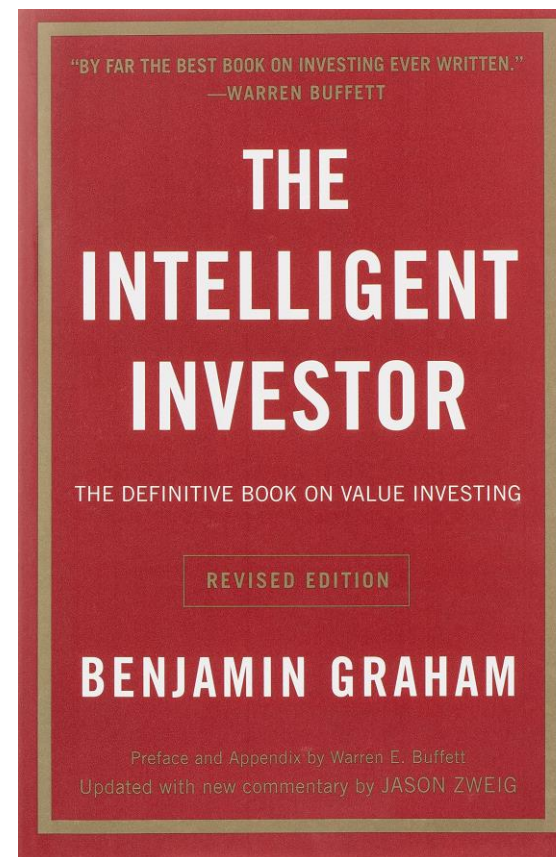


Bensträckare
Paus 14.30-14.45

Strategi –
Ta rygg på
mästaren

Benjamin Graham

A great company is not a great investment if you pay too much for the stock



Benjamin Graham

Boliden (7)

JM (7)

Atrium Ljungberg B (7)

New Wave (6)

Vitrolife (6)

Fabege (6)

Holmen A (6)



Graham 1	Omsättning > 5.000 Mkr eller Börsvärde > 15.000 Mkr
Graham 2	Förhållandena [Omsättningstillgångar / Kortfristiga skulder] >= 2,0 eller [Rörelsekapital / Långfristiga skulder] >= 1
Graham 3	Antal vinstår i rad >= 10
Graham 4	Antal utdelningsår i rad >= 10
Graham 5	Genomsnittlig vinsttillväxt 10 år > 30% per år
Graham 6	P/e < 15
Graham 7	P/EK < 5 eller P/e*P/EK < 22,5

Strategi – riskspridning

Vilka väljs ut?

• De största bolagen i resp. bransch på Stockholmsbörsen.

Strategi:

Investera i olika branscher på Stockholmsbörsen. Hälsovård, industri, material, teknik, dagligvaror, olja och gas, bank och finans, sällanköpsvaror, samt telekom.

Revidering april varje år.

Utveckling för strategin senaste 6 åren:

riskspridning 60 %

OMXS30PI 48 %

Till och med 16 juni 2023

AKTIER:

Astra Zeneca (Hälsovård)

Atlas Copco A (Industri)

Boliden (Råvaror)

Essity B (Dagligvaror)

Evolution (Konsument)

Sagax B (Fastigheter)

Hexagon B (Teknik)

OX2 (Energi)

Nokia (Telekom)

Nordea (Finansiella)

Strategi – Direkt- avkastning

Vilka väljs ut?

- Fonden placerar i de 21 bolag som har högst direktavkastning bland de 60 mest omsatta aktierna på Stockholmsbörsen

- Bolagens direktavkastning viktas utifrån de senaste tre åren:

- Årets föreslagna utdelning 60 %
- Föregående år 30%
- Året innan 10 %

Revidering mars varje år.

Vinnarna 2023:

Bästa svenska aktiefond: Aktiespararna Direktavkastning

(Best Sweden Equity Fund)

Priset för Best Swedish Equity Fund går till Aktiespararna Direktavkastning som har visat på en högre Sharpe-kvot än index under de senaste fem åren jämfört med kategorin. Portföljen som består av de högst utdelande bolagen på Stockholmsbörsen har en tilt mot värdesektorn, som fick övertaget mot tillväxt när ränteklimatet drastiskt ändrades.

Värdepapper

HENNES & MAURITZ B
TELE2 B
ERICSSON B
VOLVO B
AXFOOD
TELIASONERA
SSAB B
STORA ENSO
SEB A
SECURITAS B
HUSQVARNA B
SKF B
NORDEA
SV. HANDELSBANKEN A
SWEDBANK
BOLIDEN
SKANSKA
BILLERUD
JM
INTRUM
SAMHALLSBYGGNADS

Aktiespararna

Aktiespararna Direktavkastning A

Aktiefond

Sverige

Index

Utv. sedan 17 aug. 2016

+77,62%

Utv. 26 sep.

-0,65%

Grafinställningar

OMX Stockholm 30
(inkl Utdelning)

● OMX Stockholm... ✕



1 m.
+2,59%

3 m.
+1,67%

i år
-2,46%

1 år
+6,55%

3 år
+20,12%

5 år
+42,20%

Max
+77,62%



**Strategi –
Dividend
champions**

Vilka väljs ut?

Hur blir man en Dividend Champion?

Ökat utdelningen 25 år i rad.

Strategi:

De bolag på de amerikanska börserna som flest år i rad har ökat sin utdelning till aktieägarna.

Revidering april varje år.

Utveckling Senaste 5 åren:

Dividend Champions 108%

OMXS30 48%

Till och med 16 juni 2023

Aktier:

America States Water Co.

Dover Corp.

Genuine Parts Co.

Northwest Natural Holding Co.

Parker Hannifin Corp.

Procter & Gamle Corp.

Dividend Champions

May 26, 2023

Symbol	Company	FV	Sector	Years	Price	Div Yield	5Y Avg Yield	Current Div
AWR	American States Water Company		Utilities	69	88,32	1,80	1,62	0,398
DOV	Dover Corporation		Industrials	68	135,64	1,49	1,69	0,505
GPC	Genuine Parts Company		Consumer Discretionary	67	158,32	2,40	2,96	0,95
NWN	Northwest Natural Holding Company		Utilities	67	44,23	4,39	3,47	0,485
PG	The Procter & Gamble Company		Consumer Staples	67	146,33	2,57	2,52	0,941
PH	Parker-Hannifin Corporation		Industrials	67	322,01	1,84	1,74	1,48
EMR	Emerson Electric Co.		Industrials	66	78,95	2,63	2,75	0,52
MMM	3M Company		Industrials	65	96,99	6,19	3,93	1,5
CINF	Cincinnati Financial Corporation		Financials	63	100,43	2,99	2,47	0,75
JNJ	Johnson & Johnson		Health Care	61	156,66	3,04	2,66	1,19
KO	The Coca-Cola Company		Consumer Staples	61	60,88	3,02	3,16	0,46
LANC	Lancaster Colony Corporation		Consumer Staples	61	205,18	1,66	1,77	0,85
LOW	Lowe's Companies, Inc.		Consumer Discretionary	61	203,63	2,06	1,77	1,05
CL	Colgate-Palmolive Company		Consumer Staples	60	76,48	2,51	2,44	0,48
ITW	Illinois Tool Works Inc.		Industrials	60	221,98	2,36	2,42	1,31
NDSN	Nordson Corporation		Industrials	60	213,8	1,22	0,98	0,65
HRL	Hormel Foods Corporation		Consumer Staples	57	38,89	2,83	2,03	0,275
ABM	ABM Industries Incorporated		Industrials	56	42,79	2,06	1,77	0,22
CWT	California Water Service Group		Utilities	56	56,13	1,85	1,58	0,26
FRT	Federal Realty Investment Trust		Real Estate	56	87,43	4,94	4,12	1,08
SJW	SJW Group		Utilities	56	75,26	2,02	1,99	0,38
SWK	Stanley Black & Decker, Inc.		Industrials	56	79,29	4,04	2,45	0,8
TGT	Target Corporation		Consumer Discretionary	56	143,1	3,02	2,30	1,08

UTDELNINGSPORTFÖLJ

- **KRITERIER**
- Utdelningstillväxt 3 år $\geq 7,5$
- Vinstår ≥ 3
- Direktavkastning $\geq 2,5\%$
- Börsvärde (Mkr) $\geq 5\ 000$
- Volym(20)(Tkr) $\geq 10\ 000$
- Utdelningsår ≥ 0

UTDELNINGSPORTFÖLJEN

Aktie	Utd.tillv 3 år	Direktavkastning
<i>Lundin Mining</i>	79,2 %	6,2 %
<i>Stora Enso A</i>	62,2 %	4,7 %
<i>Sagax D</i>	60,7 %	10,4 %
<i>BioGaia B</i>	57,0 %	2,9 %
<i>Boliden</i>	55,9 %	8,8 %
<i>Avanza Bank</i>	48,3 %	3,9 %
<i>Sweco</i>	37,7 %	2,7 %
<i>Volvo B</i>	36,5 %	6,2 %

VINSTTILLVÄXT -PORTFÖLJ

KRITERIER

- P/e 12 mån ≤ 100
- PEG 12 mån $\leq 2,2$
- Vinsttillväxt 3 år $\geq 7,5$
- Försäljningstillväxt 3 år $\geq 7,5$
- Vinstår ≥ 3
- Vinsttillväxt senaste 12 M $\geq 7,5$
- Vinsttillväxt föreg. 12 M $\geq 7,5$
- Börsvärde (Mkr) $\geq 5\ 000$
- Volym(20)(Tkr) $\geq 10\ 000$

VINSTTILLVÄXT- PORTFÖLJEN

Aktie	Vinsttillv 3 år	P/e 12 mån	PEG 12 mån
<i>Hexatronic Group</i>	119,1 %	8,7	0,1
<i>Surgical Science</i>	109,6 %	25,0	0,2
<i>Storskogen B</i>	80,9 %	8,7	0,5
<i>Evolution</i>	72,0 %	20,6	0,4
<i>New Wave B</i>	46,7 %	7,8	0,2
<i>Addnode Group B</i>	43,7 %	25,2	1,9
<i>NCAB Group</i>	43,0 %	21,5	1,3
<i>Better Collective</i>	42,9 %	20,5	0,2
<i>Nordea Bank</i>	40,0 %	7,9	0,1

MOMENTUM- PORTFÖLJ

- **KRITERIER**

- Mom != Sälj
- P/e 12 mån ≤ 100
- PEG 12 mån $\leq 2,2$
- Vinsttillväxt föreg. 12 M ≥ 10
- StoF != Sälj
- RSI != Sälj
- Börsvärde (Mkr) $\geq 2\ 000$
- Volym(20)(Tkr) $> 10\ 000$
- MA 1-2 = Köp
- MA 2-3 = Köp

MOMENTUM- PORTFÖLJEN

Aktie	Momentum	P/e 12 mån	PEG 12 mån
<i>SEB A</i>	<i>Köp</i>	<i>8,1</i>	<i>0,2</i>
<i>Nordea Bank</i>	<i>Köp</i>	<i>7,9</i>	<i>0,1</i>

Strategi –
Framtiden

*Låt oss testa att sätta en
egen strategi!*

Sammanfattning

- *Börsen är ett fantastiskt ställe att vara på*
- *Hantera risk*
- *Använd dina kunskaper att göra en egen analys
Oavsett hur omfattande den är*
- *Vi blir påverkade av vår omgivning*
- *Lär dig att analysera via nyckeltal*
- *Sätt upp egna strategier*

Avslutande frågor

TACK!

KONTAKT

Mikael Näslund

0709-57 17 75

mikael.naslund@aktiespararna.se



Aktiespararna